

Podstawowe informacje



Dane techniczne projektu

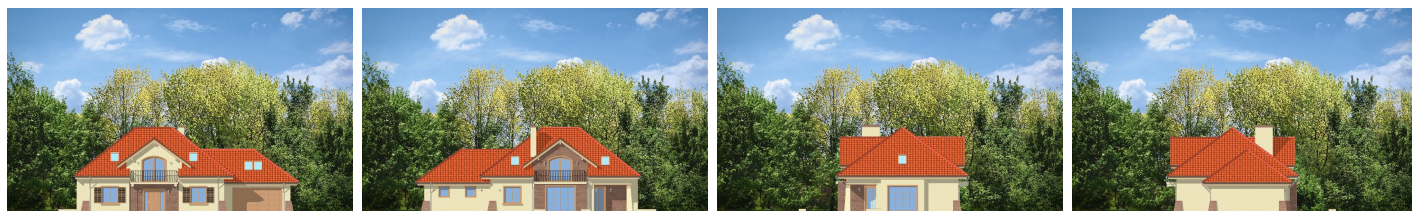
Całkowita powierzchnia	281.34 m²
Powierzchnia użytkowa	183.06 m²
Powierzchnia zabudowy	179.08 m²
Powierzchnia dachu	301 m²
Kubatura	811 m³
Wymiary budynku	20.14 x 11.34 m
Kąt nachylenia	38°
Wysokość budynku	8.38 m
Wymiary działki	27.14 x 19.34 m



Opis projektu

Benedykt 2 to parterowy budynek jednorodzinny, z poddaszem przekrytym wielospadowym dachem z szerokimi lukarnami. Architektura domku nawiązuje do tradycyjnego polskiego dworku, w nowoczesnym ujęciu. Balkoniki, łukowe okna, duże przeszklenia otwierające salon na ogród, wykusze i narożniki ścian ozdobione przyporami - wszystko to daje harmonijną, estetyczną bryłę, jednocześnie reprezentacyjną i przytulną. Wnętrze domu to obszerny salon z wydzielonym miejscem na jadalnię, półotwarta kuchnia, przestronny holl z wygodnymi schodami, dodatkowy pokój i zaplecze techniczne z garażem. Na poddaszu...

Elewacje



Sytuacje

