

Podstawowe informacje



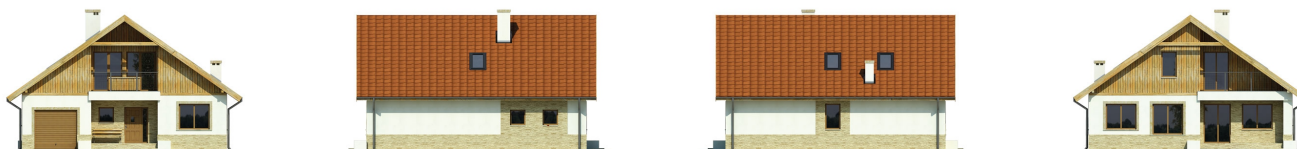
Dane techniczne projektu

Całkowita powierzchnia	147.70 m²
Powierzchnia użytkowa	147.70 m²
Powierzchnia zabudowy	152.80 m²
Powierzchnia dachu	228 m²
Kubatura	533.50 m³
Kąt nachylenia	35°
Wysokość budynku	7.90 m
Wymiary działki	19.92 x 20.82 m

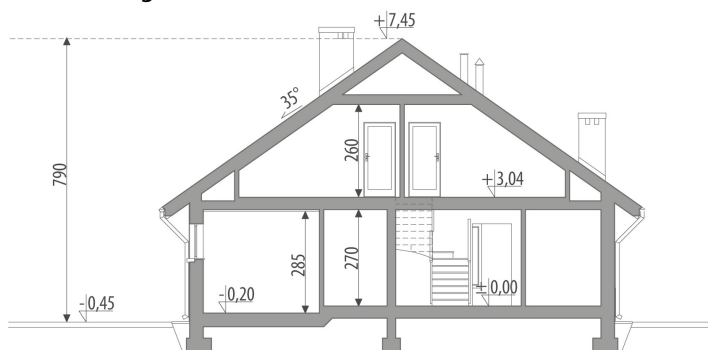
Opis projektu

Dom z poddaszem użytkowym, niepodpiwniczony, przeznaczony dla 4-5 osobowej rodziny. Na parterze znajduje się wiatrołap, obszerny hall z widocznymi schodami, pokój dzienny z kominkiem, połączony z jadalnią i kuchnią, spiżarnia, łazienka, gabinet oraz jednostanowiskowy garaż dostępny poprzez pomieszczenie gospodarcze. Na poddaszu znajdują się trzy sypialnie, w tym jedna z własną łazienką i garderobą, ogólnodostępna łazienka oraz pralnia.

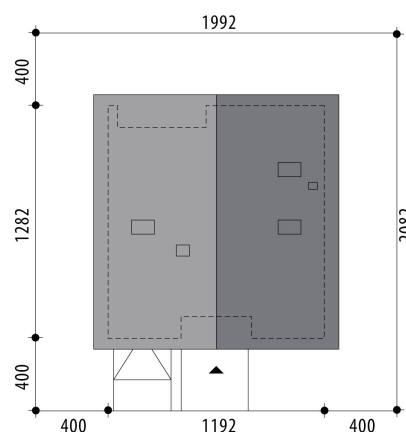
Elewacje

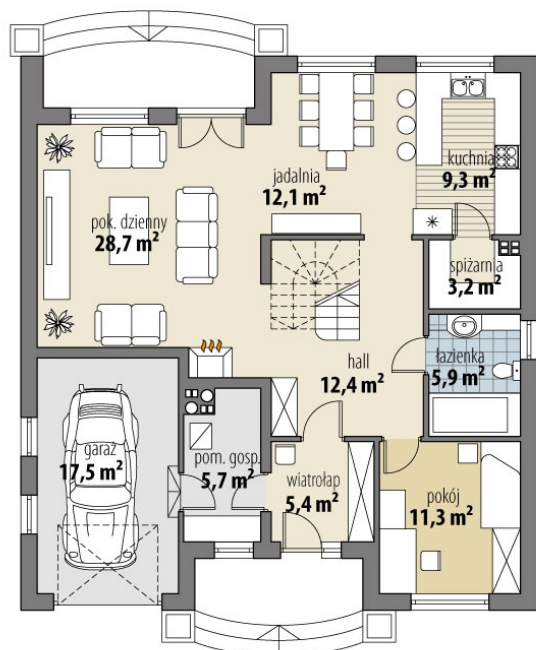


Przekrój

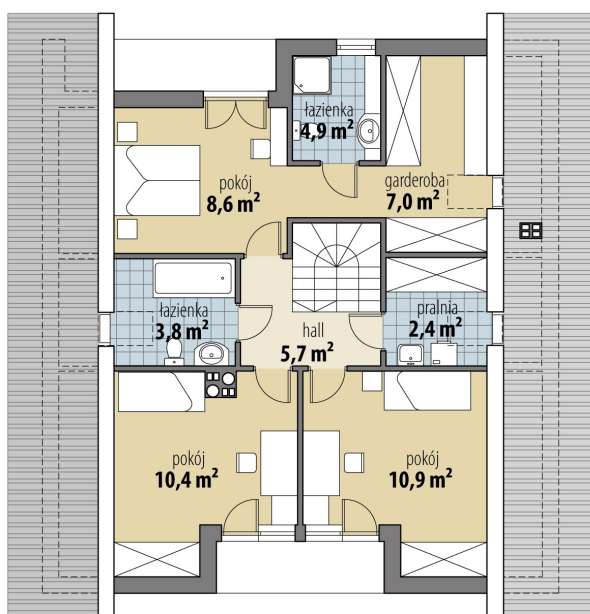


Sytuacje



Rzuty

Parter 94 m²

wiatrołap	5.40 m ²
garaż	17.50 m ²
hall	12.40 m ²
pokój	11.30 m ²
łazienka	5.90 m ²
spizarnia	3.20 m ²
kuchnia	9.30 m ²
jadalnia	12.10 m ²
pok. dzienny	28.70 m ²
pom. gosp.	5.70 m ²


Poddasze 53.70 m²

hall	5.70 m ²
pokój	10.40 m ²
pokój	10.90 m ²
pralnia	2.40 m ²
garderoba	7.00 m ²
łazienka	4.90 m ²
pokój	8.60 m ²
łazienka	3.80 m ²