

Podstawowe informacje



Dane techniczne projektu

Całkowita powierzchnia	157.20 m²
Powierzchnia użytkowa	157.20 m²
Powierzchnia zabudowy	176.40 m²
Powierzchnia dachu	266.70 m²
Kubatura	634.80 m³
Kąt nachylenia	35°
Wysokość budynku	7.20 m
Wymiary działki	26.52 x 18.12 m



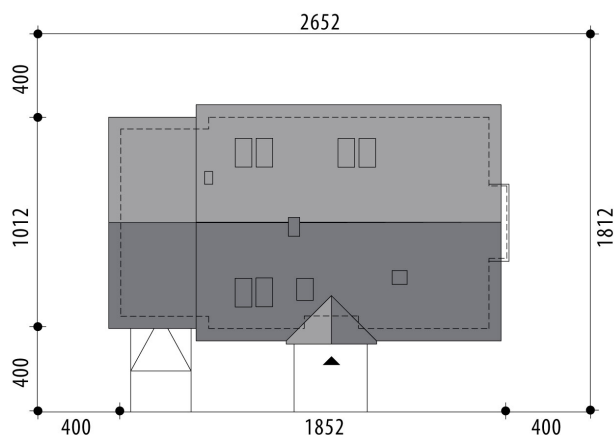
Opis projektu

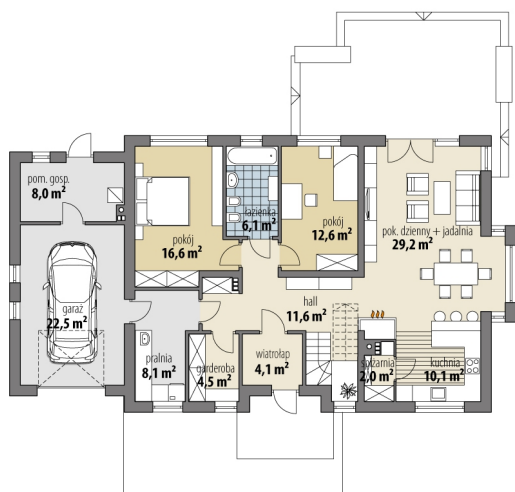
Dom z użytkowym poddaszem, przeznaczony dla 4-5-osobowej rodziny. W części ogólnodostępnej zlokalizowano pokój dzienny połączony z jadalnią i kuchnią. Część prywatną tworzą 2 sypialnie oraz łazienka i wc. Część gospodarcza składa się z pralni, przez którą przechodzi się do jednostanowiskowego garażu, a dalej do pomieszczenia gospodarczego. Na poddaszu znajdują się 2 sypialnie, łazienka oraz strych. Projekt dostępny w wersji z garażem dwustanowiskowym - Belinda II oraz w wersji parterowej, bez poddasza użytkowego - Rozalinda. Projekt można wykorzystać do zabudowy bliźniaczej.

Elewacje

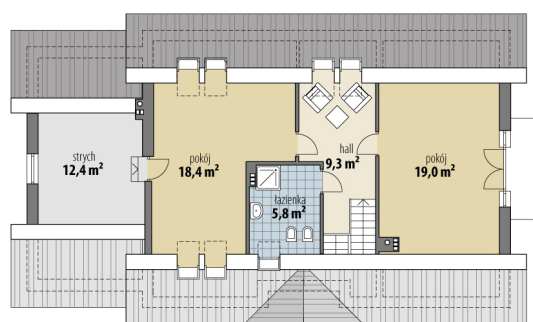


Sytuacje



Rzuty

Parter 104.90 m²

wiatrołap	4.10 m ²
pralnia	8.10 m ²
garaż	22.50 m ²
pom. gosp.	8.00 m ²
hall	11.60 m ²
spizarnia	2.00 m ²
kuchnia	10.10 m ²
pok. dzienny + jadalnia	29.20 m ²
pokój	12.60 m ²
łazienka	6.10 m ²
pokój	16.60 m ²
garderoba	4.50 m ²


Poddasze 52.30 m²

hall	9.30 m ²
pokój	19.00 m ²
pokój	18.40 m ²
łazienka	5.60 m ²
strych	10.50 m ²