

## Podstawowe informacje



## Dane techniczne projektu

<b>Całkowita powierzchnia</b>	<b>214.40 m<sup>2</sup></b>
<b>Powierzchnia użytkowa</b>	<b>214.40 m<sup>2</sup></b>
<b>Powierzchnia zabudowy</b>	<b>298.10 m<sup>2</sup></b>
<b>Powierzchnia dachu</b>	<b>408.60 m<sup>2</sup></b>
<b>Kubatura</b>	<b>842.30 m<sup>3</sup></b>
<b>Kąt nachylenia</b>	<b>30°</b>
<b>Wysokość budynku</b>	<b>8.60 m</b>
<b>Wymiary działki</b>	<b>43.90 x 19.28 m</b>



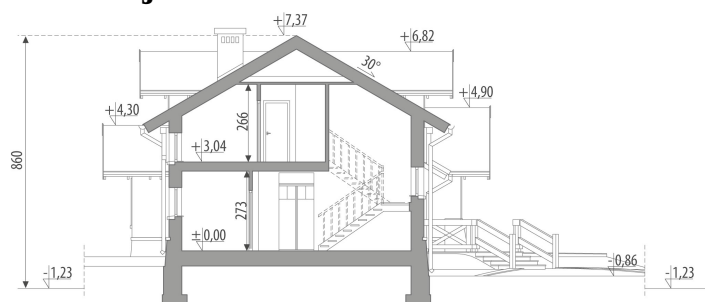
## Opis projektu

Dom zaprojektowany dla indywidualnego klienta, z przeznaczeniem dla dwóch rodzin. Dwie oddzielne strefy mieszkalne zintegrowane zostały w jedną bryłę. Mieszkania posiadają osobne wejścia z zewnątrz, wewnątrz zostały połączone za pośrednictwem klatki schodowej. W razie potrzeby istnieje możliwość „odcięcia” poszczególnych stref, zamykając drzwi prowadzące na schody. Na parterze znajduje się większe mieszkanie, przeznaczone dla modelu rodziny 2+2. W części wyższej jest przestronne studio ze strefą ogólną (salon + kuchnia z jadalnią) i dwiema sypialniami. Studio swobodnie może spełniać funkcję pi...

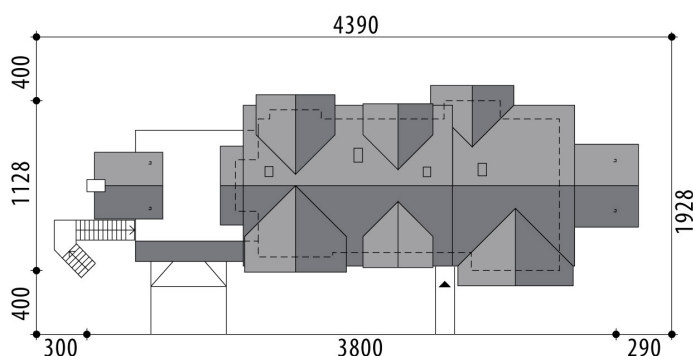
## Elewacje

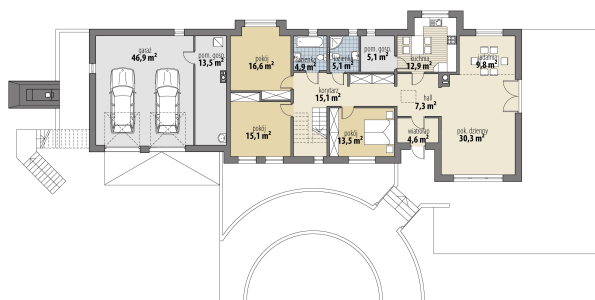


## Przekrój

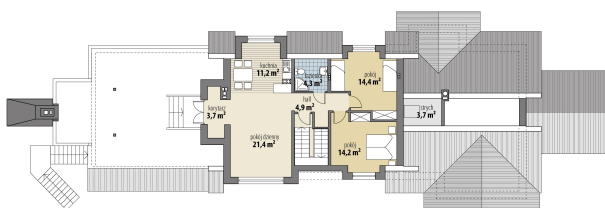


## Sytuacje



**Rzuty**

**Parter 140.30 m<sup>2</sup>**

wiatrołap	4.60 m <sup>2</sup>
pokój	15.10 m <sup>2</sup>
pokój	13.50 m <sup>2</sup>
korytarz	15.10 m <sup>2</sup>
pom. gosp.	13.50 m <sup>2</sup>
garaż	46.90 m <sup>2</sup>
hall	7.30 m <sup>2</sup>
pok. dzienny	30.30 m <sup>2</sup>
jadalnia	9.80 m <sup>2</sup>
kuchnia	12.90 m <sup>2</sup>
pom. gosp.	5.10 m <sup>2</sup>
łazienka	5.10 m <sup>2</sup>
łazienka	4.90 m <sup>2</sup>
pokój	16.60 m <sup>2</sup>


**Poddasze 74.10 m<sup>2</sup>**

hall	4.90 m <sup>2</sup>
pok. dzienny	21.40 m <sup>2</sup>
korytarz	3.70 m <sup>2</sup>
pokój	14.20 m <sup>2</sup>
pokój	14.40 m <sup>2</sup>
łazienka	4.30 m <sup>2</sup>
kuchnia	11.20 m <sup>2</sup>
strych	3.70 m <sup>2</sup>