

Podstawowe informacje



Dane techniczne projektu

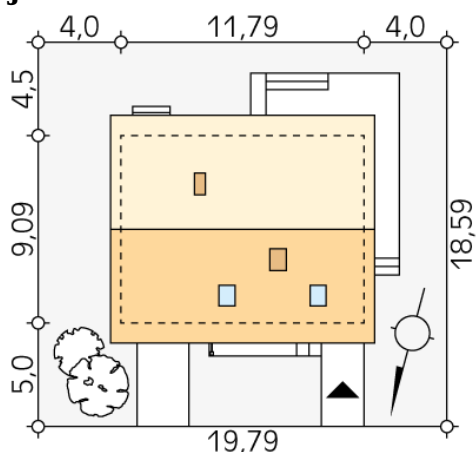
Całkowita powierzchnia	213.52 m²
Powierzchnia użytkowa	115.31 m²
Powierzchnia zabudowy	106.76 m²
Powierzchnia dachu	198 m²
Kubatura	663 m³
Wymiary budynku	11.79 x 9.09 m
Kąt nachylenia	42°
Wysokość budynku	8.48 m
Wymiary działki	19.79 x 18.59 m

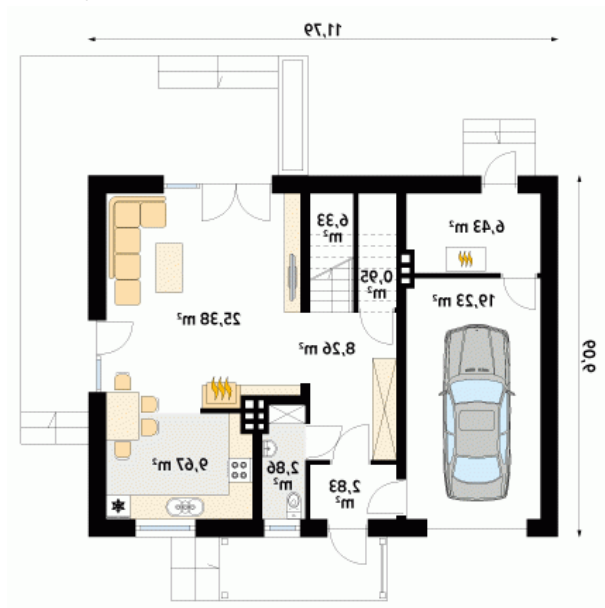


Opis projektu

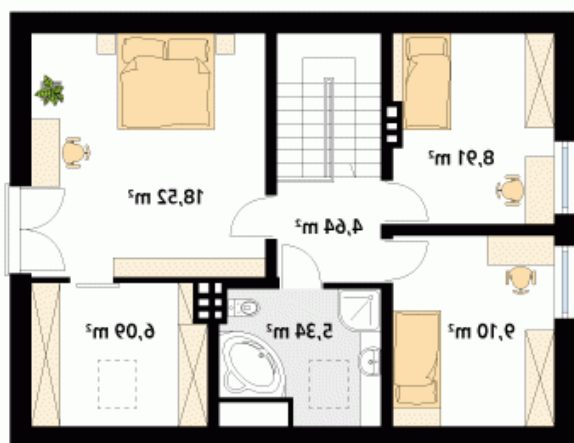
Balbinka to dom zaprojektowany z myślą o potrzebach 4-osobowej rodziny. Projekt charakteryzuje się prostą, zwartą bryłą przykrytą dwuspadowym dachem. Oprócz części mieszkalnej w budynku znajduje się część gospodarcza: jednostanowiskowy garaż oraz kotłownia usytuowana tuż za nim, w której możliwe jest zainstalowanie kotła na paliwo stałe. Wnętrze posiada funkcjonalny układ. Na parterze znajduje się salon z kominkiem, kuchnia oraz wc, zaś na poddaszu trzy sypialnie (z których jedna posiada dostęp do sporej garderoby) i łazienka. Z uwagi na rozsądną powierzchnię oraz niesk...

Sytuacje



Rzuty

Parter 81.94 m²

wiatrołap	2.83 m ²
hol	8.26 m ²
salon	25.38 m ²
kuchnia	9.67 m ²
wc	2.86 m ²
spizarnia	0.95 m ²
schody	6.33 m ²
kotłownia	6.43 m ²
garaż	19.23 m ²


Poddasze 52.60 m²

korytarz/komunikacja	4.64 m ²
pokój	18.52 m ²
garderoba	6.09 m ²
łazienka	5.34 m ²
pokój	9.10 m ²
pokój	8.91 m ²