

## Podstawowe informacje



## Dane techniczne projektu

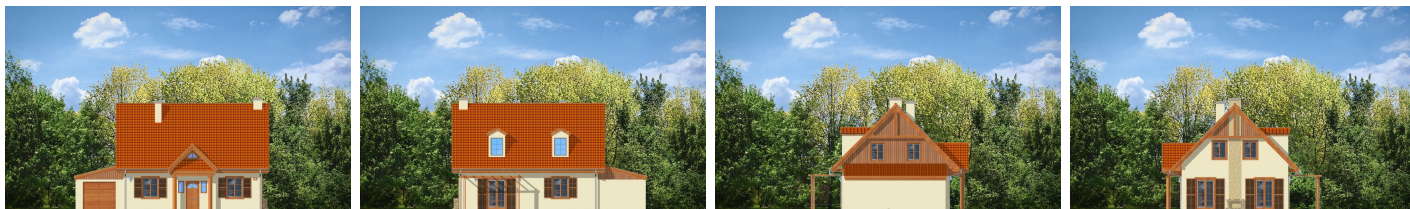
<b>Całkowita powierzchnia</b>	<b>158.22 m<sup>2</sup></b>
<b>Powierzchnia użytkowa</b>	<b>113.02 m<sup>2</sup></b>
<b>Powierzchnia zabudowy</b>	<b>104.33 m<sup>2</sup></b>
<b>Powierzchnia dachu</b>	<b>178 m<sup>2</sup></b>
<b>Kubatura</b>	<b>456 m<sup>3</sup></b>
<b>Wymiary budynku</b>	<b>13.60 x 7.80 m</b>
<b>Kąt nachylenia</b>	<b>45°</b>
<b>Wysokość budynku</b>	<b>7.76 m</b>
<b>Wymiary działki</b>	<b>20.60 x 17 m</b>



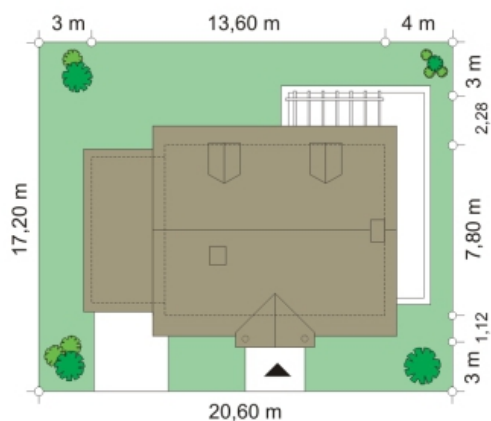
## Opis projektu

Bajkowy 2 stanowi rozbudowaną wersję projektu Bajkowy. Pierwotny projekt został poszerzony, zrezygnowano też z dodatkowego pokoju na parterze na rzecz powiększenia salonu i kuchni. Obszerny salon z centralnie ustawionym kominkiem i doświetleniem z trzech stron jest bardzo atrakcyjny. W projekcie zaplanowano łazienkę z aneksem gospodarczym z miejscem na kocioł c.o. i pralkę. Na poddaszu budynku zaplanowano trzy sypialnie i drugą łazienkę. Bryła domu nawiązuje do tradycyjnej architektury. Atutem projektu jest uniwersalne położenie i doświetlenie salonu, dzięki czemu dom nadaje się na

## Elewacje



## Sytuacje



**Rzuty**
