

Podstawowe informacje



Dane techniczne projektu

Całkowita powierzchnia	204.44 m²
Powierzchnia użytkowa	127.72 m²
Powierzchnia zabudowy	116.98 m²
Powierzchnia dachu	225 m²
Kubatura	650.74 m³
Wymiary budynku	14.10 x 8.45 m
Kąt nachylenia	45°
Wysokość budynku	8.41 m
Wymiary działki	24.59 x 17.85 m



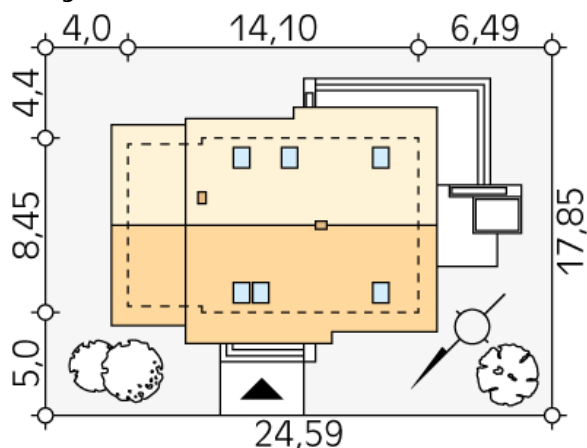
Opis projektu

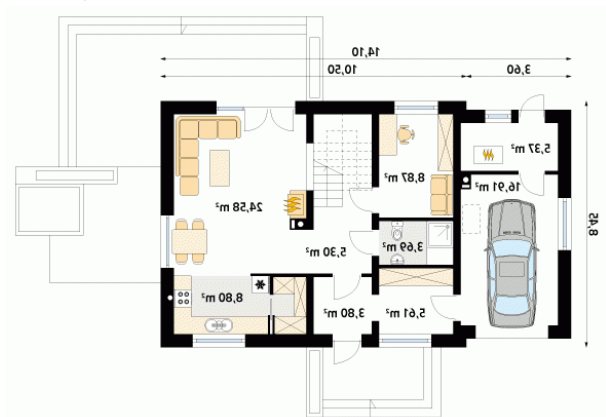
Azuryt jest projektem energooszczędnym, skrojonym na miarę potrzeb 4-osobowej rodziny. Charakteryzuje się prostą bryłą przykrytą dwuspadowym dachem. Stanowi umiejętne połączeniem tradycyjnej bryły z nowoczesną stylistyką. Do budynku przylega jednostanowiskowy garaż ze sporą kotłownią, posiadającą wejście od strony elewacji ogrodowej. Przestrzeń parteru wypełnia salon połączony z aneksem kuchennym - tworząc spójną całość. Dodatkowo na parterze znajduje się pokój/gabinet. Na poddaszu zaprojektowano trzy sypialnie oraz łazienkę. Projekt Azuryt posiada trzy wersje zagospodarowania przestrzeni n...

Elewacje

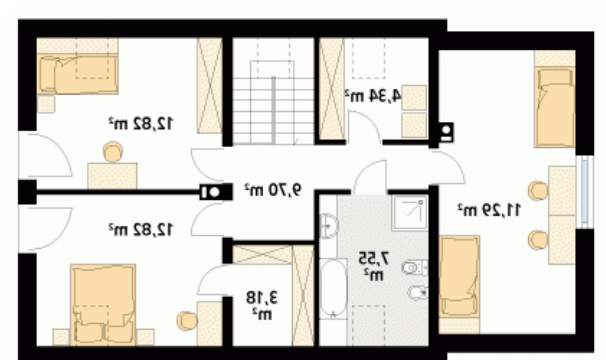


Sytuacje



Rzuty

Parter 82.93 m²

wiatrołap	3.80 m ²
hol	5.30 m ²
garderoba	5.61 m ²
łazienka	3.69 m ²
pokój	8.87 m ²
salon	24.58 m ²
kuchnia	8.80 m ²
kotłownia	5.37 m ²
garaż	16.91 m ²


Poddasze 61.70 m²

korytarz/komunikacja	9.70 m ²
pokój	12.82 m ²
pokój	12.82 m ²
garderoba	3.18 m ²
łazienka	7.55 m ²
pomieszczenie gospodarcze	4.34 m ²
pokój	11.29 m ²