

## Podstawowe informacje



## Dane techniczne projektu

<b>Całkowita powierzchnia</b>	<b>234.88 m<sup>2</sup></b>
<b>Powierzchnia użytkowa</b>	<b>133.25 m<sup>2</sup></b>
<b>Powierzchnia zabudowy</b>	<b>117.44 m<sup>2</sup></b>
<b>Powierzchnia dachu</b>	<b>235.10 m<sup>2</sup></b>
<b>Kubatura</b>	<b>738 m<sup>3</sup></b>
<b>Wymiary budynku</b>	<b>14.10 x 8.45 m</b>
<b>Kąt nachylenia</b>	<b>45°</b>
<b>Wysokość budynku</b>	<b>8.88 m</b>
<b>Wymiary działki</b>	<b>24.59 x 17.85 m</b>



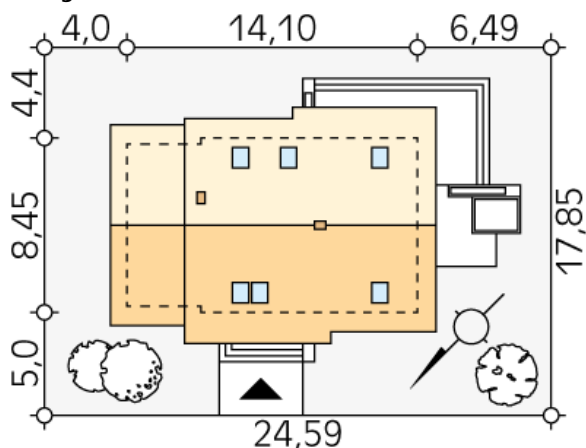
## Opis projektu

Azuryt 2 jest projektem energooszczędnym, skrojonym na miarę potrzeb 4-osobowej rodziny. Charakteryzuje się prostą bryłą przykrytą dwuspadowym dachem. Stanowi umiejętne połączeniem tradycyjnej bryły z nowoczesną stylistyką. Do budynku przylega jednostanowiskowy garaż ze sporą kotłownią, posiadającą wejście od strony elewacji ogrodowej. Przestrzeń parteru wypełnia salon połączony z aneksem kuchennym - tworząc spójną całość. Dodatkowo na parterze znajduje się pokój/gabinet. Na poddaszu zaprojektowano trzy sypialnie oraz łazienkę. Projekt Azuryt 2 posiada możliwość zagospodarowania przestrzeni...

## Elewacje



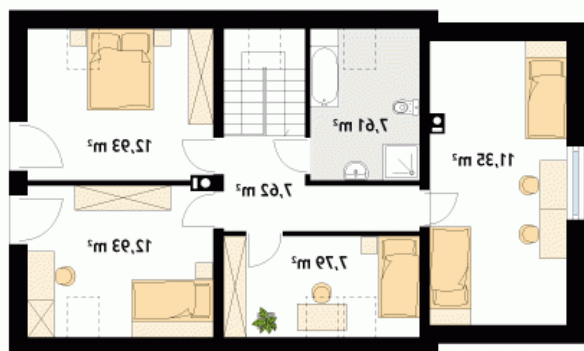
## Sytuacje



**Rzuty**

**Parter 89.54 m<sup>2</sup>**

wiatrołap	3.83 m <sup>2</sup>
schody	5.70 m <sup>2</sup>
hol	6.21 m <sup>2</sup>
garderoba	5.65 m <sup>2</sup>
łazienka	3.72 m <sup>2</sup>
pokój	8.92 m <sup>2</sup>
salon	24.81 m <sup>2</sup>
kuchnia	8.93 m <sup>2</sup>
kotłownia	5.25 m <sup>2</sup>
garaż	16.52 m <sup>2</sup>


**Poddasze 60.23 m<sup>2</sup>**

korytarz/komunikacja	7.62 m <sup>2</sup>
pokój	12.93 m <sup>2</sup>
pokój	12.93 m <sup>2</sup>
pokój	7.79 m <sup>2</sup>
pokój	11.35 m <sup>2</sup>
łazienka	7.61 m <sup>2</sup>