

Podstawowe informacje



Dane techniczne projektu

Całkowita powierzchnia	217.43 m²
Powierzchnia użytkowa	113.64 m²
Powierzchnia zabudowy	130.26 m²
Powierzchnia dachu	230 m²
Kubatura	701 m³
Wymiary budynku	16.70 x 10.62 m
Kąt nachylenia	43°
Wysokość budynku	9.04 m
Wymiary działki	23.70 x 18.64 m



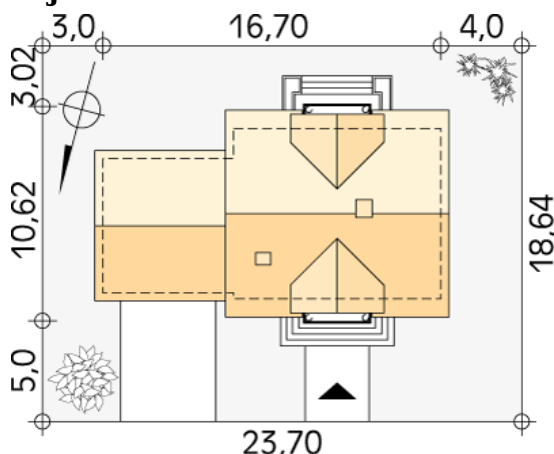
Opis projektu

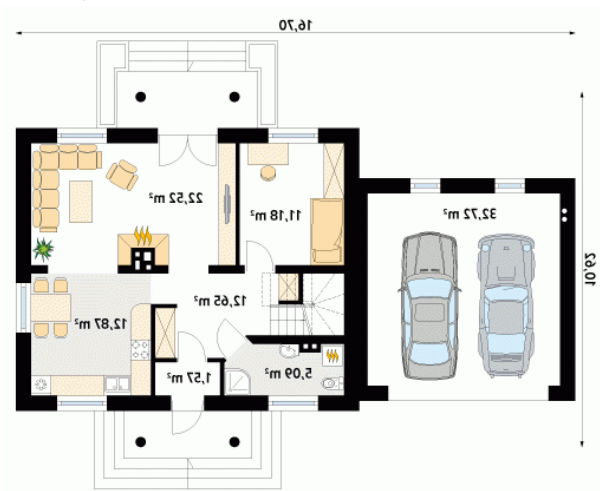
Dom jednorodzinny z użytkowym poddaszem i dwustanowiskowym garażem. Na parterze oprócz części dziennej znajduje się dodatkowy pokój. Na poddaszu zaprojektowano trzy sypialnie, łazienkę i garderobę.

Elewacje



Sytuacje



Rzuty

Parter 98.60 m²

wiatrołap	1.57 m ²
korytarz/komunikacja	12.65 m ²
łazienka	5.09 m ²
gabinet	11.18 m ²
salon	22.52 m ²
kuchnia	12.87 m ²
garaż	32.72 m ²


Poddasze 47.76 m²

korytarz/komunikacja	6.32 m ²
sypialnia	12.87 m ²
sypialnia	13.59 m ²
łazienka	5.44 m ²
sypialnia	7.89 m ²
pomieszczenie gospodarcze	1.65 m ²