

## Podstawowe informacje



## Dane techniczne projektu

<b>Całkowita powierzchnia</b>	<b>119.20 m<sup>2</sup></b>
<b>Powierzchnia użytkowa</b>	<b>91.60 m<sup>2</sup></b>
<b>Powierzchnia zabudowy</b>	<b>95.30 m<sup>2</sup></b>
<b>Powierzchnia dachu</b>	<b>99 m<sup>2</sup></b>
<b>Wymiary budynku</b>	<b>6.70 x 15.90 m</b>
<b>Kąt nachylenia</b>	<b>35°</b>
<b>Wysokość budynku</b>	<b>8.60 m</b>
<b>Wymiary działki</b>	<b>6.70 x 23.90 m</b>

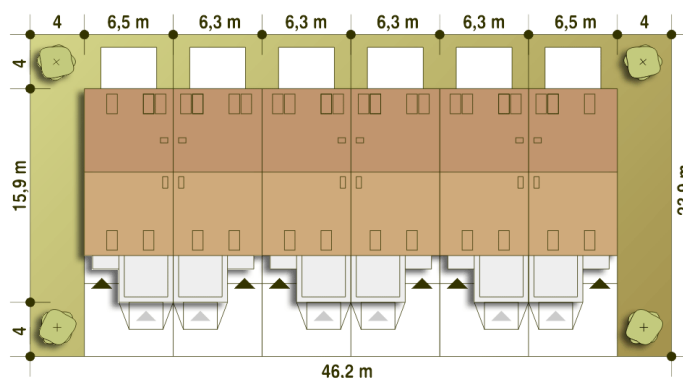
## Opis projektu

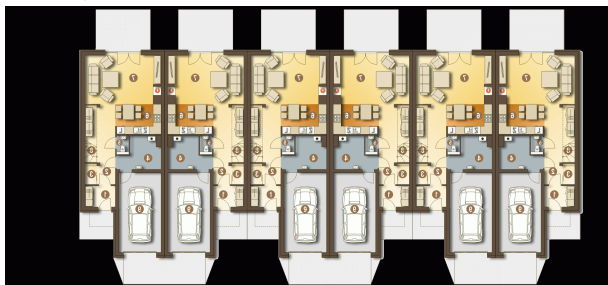
Azalia II szeregówka,, to propozycja atrakcyjnego domu jednorodzinnego do 100 m<sup>2</sup>, przewidzianego dla 4ro osobowej rodziny. Dom jest prosty w formie co przełoży się na niski koszt jego budowy i eksploatacji. Azalia II z wbudowanym garażem to dom z poddaszem użytkowym o tradycyjnej konstrukcji murowanej z pustaków ceramicznych izolowanych styropianem, z dwuspadowym dachem, zaprojektowanym na ściankach kolankowych o wysokości około 90 cm. Dom obejmuje część ogólną na parterze i prywatną na poddaszu. Na parterze mamy zaprojektowany wiatrołap z holem i spiżarnią. Następnie schody, kotłownię na pal...

## Przekrój

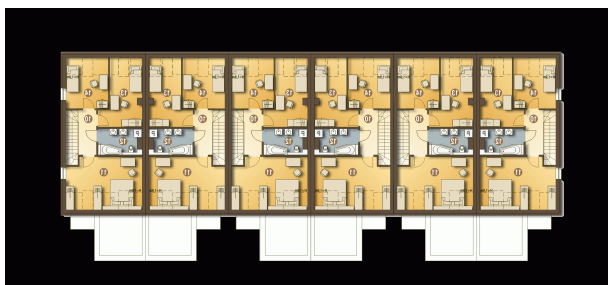


## Sytuacje



**Rzuty**

**Parter 72.90 m<sup>2</sup>**

Wiatrołap	3.60 m <sup>2</sup>
Hol	6.10 m <sup>2</sup>
Spizarnia/Schówek	1.40 m <sup>2</sup>
Kotłownia*	6.60 m <sup>2</sup>
WC	1.30 m <sup>2</sup>
Kuchnia	7.80 m <sup>2</sup>
Salon	23.20 m <sup>2</sup>
Schody	3.70 m <sup>2</sup>
Garaż*	19.20 m <sup>2</sup>


**Piętro 46.30 m<sup>2</sup>**

Przedpokój	4.70 m <sup>2</sup>
Sypialnia+garderoba	14.80 m <sup>2</sup>
Łazienka	6.20 m <sup>2</sup>
Sypialnia	10.80 m <sup>2</sup>
Sypialnia	7.90 m <sup>2</sup>