

Podstawowe informacje



Dane techniczne projektu

Całkowita powierzchnia	132.30 m²
Powierzchnia użytkowa	200.60 m²
Powierzchnia zabudowy	212.90 m²
Powierzchnia dachu	242 m²
Wymiary budynku	20.30 x 12.50 m
Kąt nachylenia	35°
Wysokość budynku	8.60 m
Wymiary działki	26.50 x 20.50 m



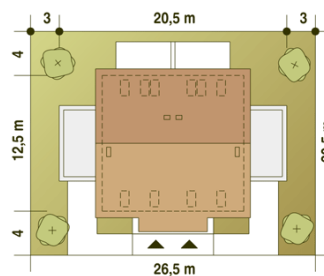
Opis projektu

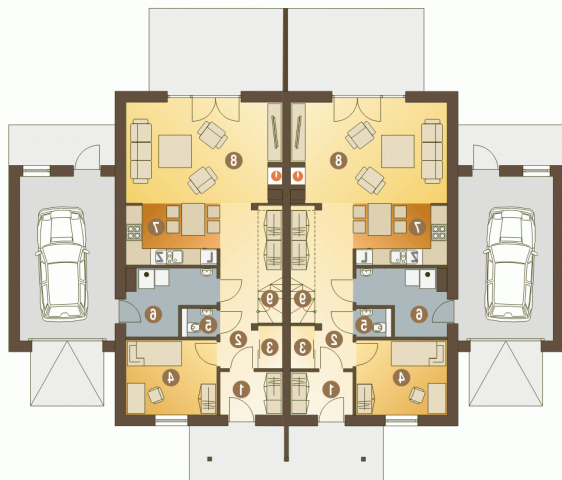
Projekt Azalia z garażem bliźniak (z jedną ścianą dzielącą segmenty budynku), to propozycja dla deweloperów i osób zainteresowanych domami dwulokalowymi. Budynek prosty w formie oraz proste rozwiązania konstrukcyjne gwarantują niski koszt jego budowy. Dzięki ciepłym barwom kolorystyce, projekt Azalia prezentuje się wyjątkowo atrakcyjnie, wyróżniając się kontrastowym zestawieniem kolorów. Funkcja budynku to dwie strefy: ogólnodostępna i prywatna. Na parterze mamy przewidziany wiatrołap, hol ze spiżarnią, pokój/gabinet, pomieszczenie gospodarcze - kotłownię, osobną toaletę, kuchnię z małą jadal...

Przekrój

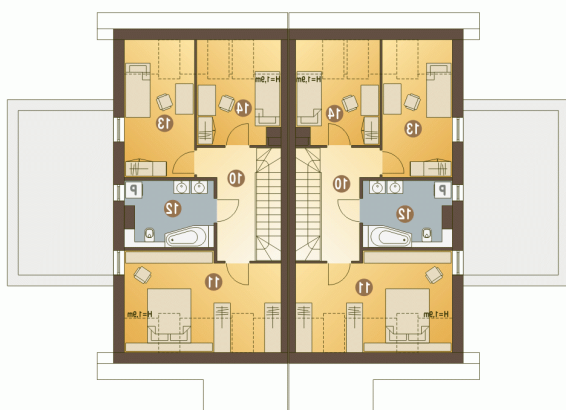


Sytuacje



Rzuty

Parter 87.70 m²

Wiatrołap	3.60 m ²
Garaż*	21.10 m ²
Hol	9.90 m ²
Spizarnia/Schówek	1.40 m ²
Pokój	9.10 m ²
WC	1.30 m ²
Kotłownia*	6.30 m ²
Kuchnia	7.60 m ²
Salon	23.60 m ²
Schody	3.80 m ²


Piętro 44.60 m²

Przedpokój	6.80 m ²
Sypialnia+garderoba	12.80 m ²
Łazienka	7.60 m ²
Sypialnia	9.60 m ²
Sypialnia	7.50 m ²