

Podstawowe informacje



Dane techniczne projektu

Powierzchnia użytkowa	149.76 m²
Powierzchnia zabudowy	110.77 m²
Powierzchnia dachu	145 m²
Kubatura	755 m³
Wymiary budynku	7.65 x 15.25 m
Kąt nachylenia	35°
Wysokość budynku	8.15 m
Wymiary działki	15.65 x 24.25 m



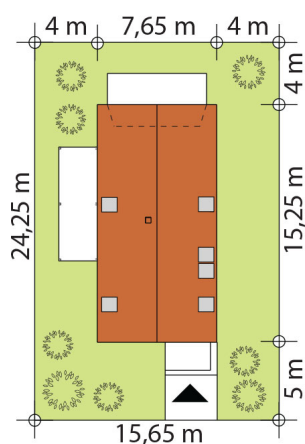
Opis projektu

Projekt Averon to parterowy dom z poddaszem użytkowym. Poprzez układ na rzucie prostokąta, prostą bryłę przykrytą dwuspadowym dachem bez okapów, utrzymany jest w stylistyce tzw. nowoczesnej stodoły. Współczesny, minimalistyczny charakter budynku uzyskano dzięki elewacjom wykończonym płytką elewacyjną. Dom Averon, który kształtem nawiązuje do tradycyjnych wzorców typowych dla terenów wiejskich, we wnętrzu zachował bardzo przejrzysty i funkcjonalny program użytkowy dla 4 osobowej rodziny. Parter zdominowany jest przez otwartą część dzienną z jadalnią i salon...

Elewacje

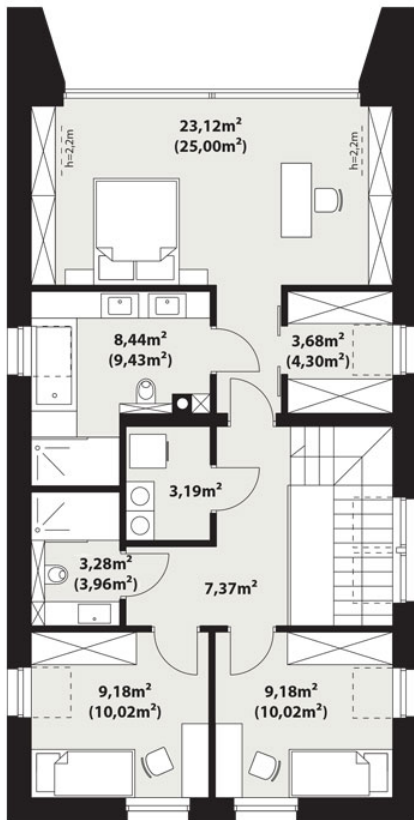


Sytuacje



Rzuty





DOBRY DOM
 ul. Wrzesława Romańczuka 6, 35-302 Rzeszów
 +48 17 852 52 30
 08:00 - 16:00

waldemar.kowalski@grupadobrydom.pl
 Podane ceny nie stanowią oferty handlowej w rozumieniu art. 66 par. 1 Kodeksu Cywilnego