

Podstawowe informacje



Dane techniczne projektu

Całkowita powierzchnia	283.10 m²
Powierzchnia użytkowa	283.10 m²
Powierzchnia zabudowy	289 m²
Powierzchnia dachu	450.30 m²
Kubatura	829.40 m³
Kąt nachylenia	30°
Wysokość budynku	7.30 m
Wymiary działki	30.71 x 28.91 m



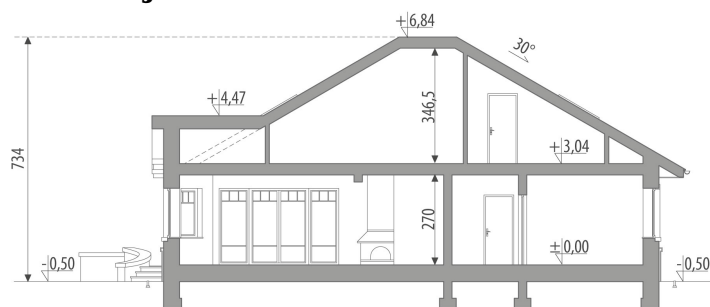
Opis projektu

Dom parterowy z użytkowym poddaszem, przeznaczony dla rodziny wielopokoleniowej. Rzut parteru podzielony został na dwa mieszkania. Pierwsze - podzielone na trzy strefy: ogólną - hall, kuchnia, jadalnia i pokój dzienny, sypialną z łazienką oraz gospodarczą. Drugie - podzielone na dwie strefy: dzienną - hall, kuchnia, jadalnia i pokój dzienny oraz nocną - sypialnie, łazienka i garderoba.

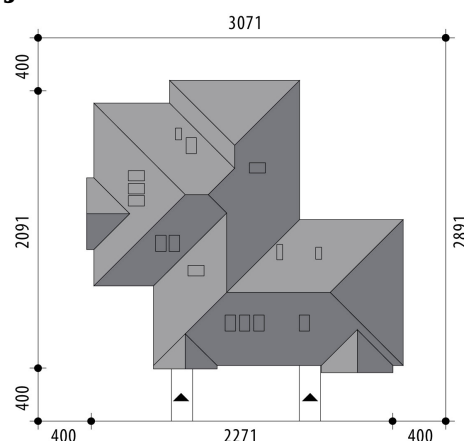
Elewacje



Przekrój



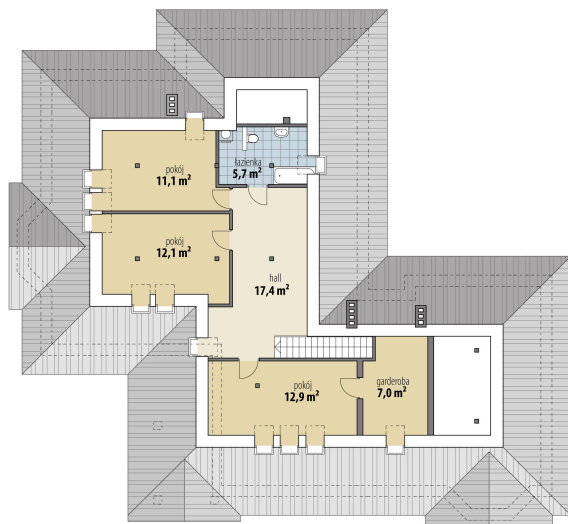
Sytuacje



Rzuty

Parter 216.90 m²

wiatrołap	4.80 m ²
pokój	10.90 m ²
łazienka	6.10 m ²
pom. gosp.	5.90 m ²
gabinet	30.50 m ²
wiatrołap	3.80 m ²
hall	10.20 m ²
wc	2.20 m ²
salon	17.90 m ²
kuchnia + jadalnia	13.30 m ²
hall	16.80 m ²
kuchnia	10.40 m ²
salon + jadalnia	43.20 m ²
garderoba	7.90 m ²
pokój	13.80 m ²
garderoba	3.80 m ²
łazienka	4.80 m ²
pokój	10.60 m ²


Poddasze 66.20 m²

hall	17.40 m ²
łazienka	5.70 m ²
pokój	11.10 m ²
pokój	12.10 m ²
pokój	12.90 m ²
garderoba	7.00 m ²