

## Podstawowe informacje



## Dane techniczne projektu

<b>Całkowita powierzchnia</b>	<b>122.30 m<sup>2</sup></b>
<b>Powierzchnia użytkowa</b>	<b>122.30 m<sup>2</sup></b>
<b>Powierzchnia zabudowy</b>	<b>123.30 m<sup>2</sup></b>
<b>Powierzchnia dachu</b>	<b>206.80 m<sup>2</sup></b>
<b>Kubatura</b>	<b>481.20 m<sup>3</sup></b>
<b>Kąt nachylenia</b>	<b>40°</b>
<b>Wysokość budynku</b>	<b>8.20 m</b>
<b>Wymiary działki</b>	<b>20.52 x 18.42 m</b>



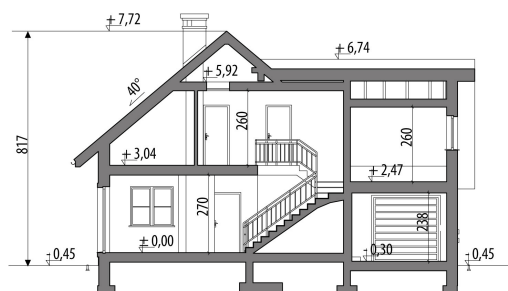
## Opis projektu

Dom z poddaszem użytkowym, zaprojektowany z myślą o 4-6-osobowej rodzinie. Na parterze zaplanowano pokój dzienny, przestrzennie połączony z jadalnią i kuchnią, spiżarnię, łazienkę, garderobę oraz pokój gościnny/gabinet. Pomieszczenie gospodarcze dostępne z jedno stanowiskowego garażu. Poddasze to trzy sypialnie (w tym jedna z własną garderobą), łazienka oraz strych, który można zaadaptować na dodatkowy pokój. Projekt może być wykorzystany do zabudowy bliźniaczej. Projekt dostępny w wersji z garażem dwustanowiskowym - Aureliusz II oraz bez garażu - Aureliusz III.

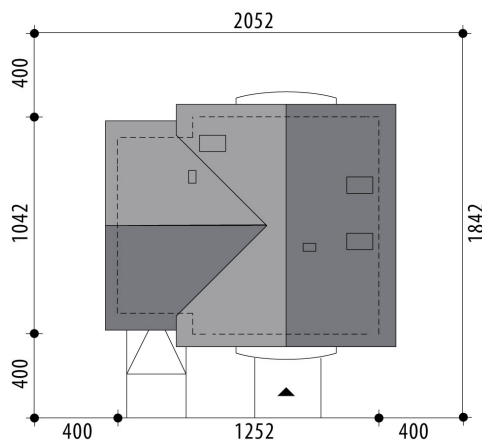
## Elewacje

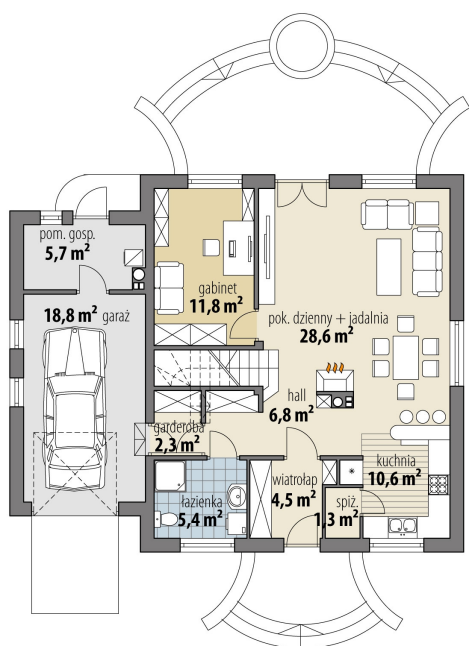


## Przekrój

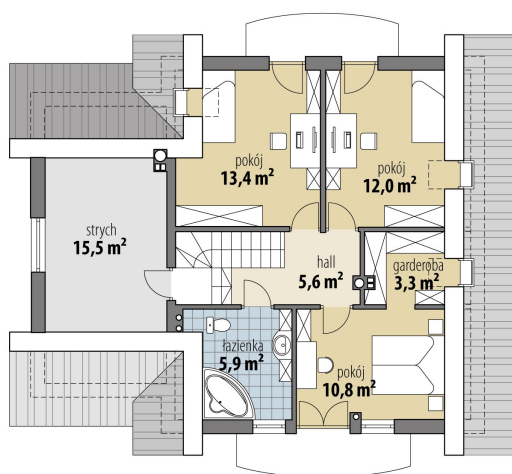


## Sytuacje



**Rzuty**

**Parter 71.30 m<sup>2</sup>**

wiatrołap	4.50 m <sup>2</sup>
garaż	18.80 m <sup>2</sup>
hall	6.80 m <sup>2</sup>
spizarnia	1.30 m <sup>2</sup>
kuchnia	10.60 m <sup>2</sup>
pok. dzienny + jadalnia	28.60 m <sup>2</sup>
gabinet	11.80 m <sup>2</sup>
garderoba	2.30 m <sup>2</sup>
łazienka	5.40 m <sup>2</sup>
pom. gosp.	5.70 m <sup>2</sup>


**Poddasze 51 m<sup>2</sup>**

hall	5.60 m <sup>2</sup>
łazienka	5.90 m <sup>2</sup>
pokój	10.80 m <sup>2</sup>
garderoba	3.30 m <sup>2</sup>
pokój	12.00 m <sup>2</sup>
pokój	13.40 m <sup>2</sup>
strych	15.50 m <sup>2</sup>