

## Podstawowe informacje



## Dane techniczne projektu

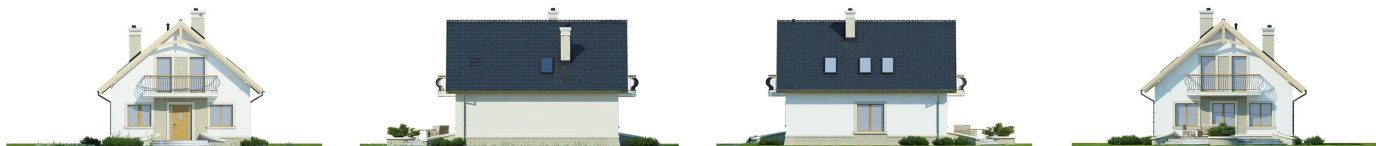
<b>Całkowita powierzchnia</b>	<b>119.30 m<sup>2</sup></b>
<b>Powierzchnia użytkowa</b>	<b>119.30 m<sup>2</sup></b>
<b>Powierzchnia zabudowy</b>	<b>94.50 m<sup>2</sup></b>
<b>Powierzchnia dachu</b>	<b>161.90 m<sup>2</sup></b>
<b>Kubatura</b>	<b>376.30 m<sup>3</sup></b>
<b>Kąt nachylenia</b>	<b>40°</b>
<b>Wysokość budynku</b>	<b>8.20 m</b>
<b>Wymiary działki</b>	<b>17 x 18.50 m</b>



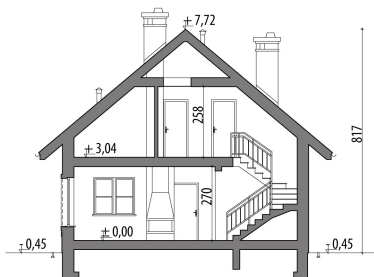
## Opis projektu

Dom z poddaszem użytkowym, zaprojektowany z myślą o 4-6-osobowej rodzinie. Na parterze zaplanowano pokój dzienny, przestrzennie połączony z jadalnią i kuchnią, łazienkę, pokój gościnny/gabinet oraz kotłownię. Poddasze to trzy sypialnie (w tym jedna z własną garderobą) i łazienka. Projekt dostępny w wersji z garażem jednostanowiskowym - Aurelia i dwustanowiskowym - Aurelia II.

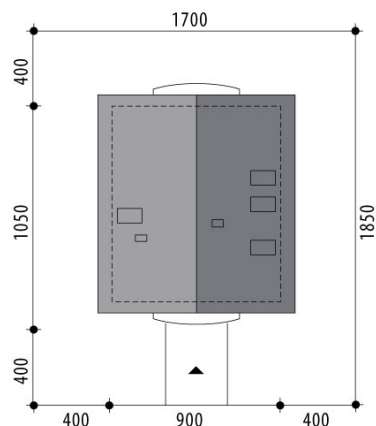
## Elewacje

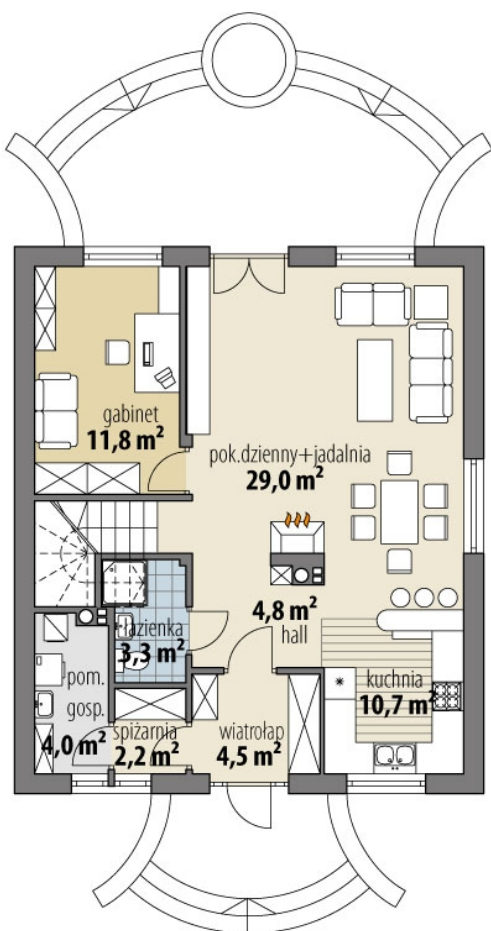


## Przekrój

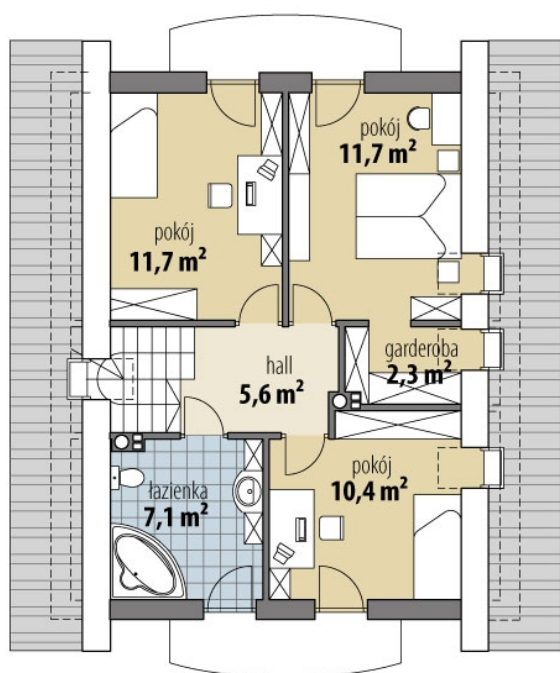


## Sytuacje



**Rzuty**

**Parter 70.30 m<sup>2</sup>**

wiatrołap	4.50 m <sup>2</sup>
hall	4.80 m <sup>2</sup>
kuchnia	10.70 m <sup>2</sup>
pok. dzienny + kuchnia	29.00 m <sup>2</sup>
gabinet	11.80 m <sup>2</sup>
łazienka	3.30 m <sup>2</sup>
pom. gosp.	4.00 m <sup>2</sup>
spizarnia	2.20 m <sup>2</sup>


**Poddasze 49 m<sup>2</sup>**

hall	5.60 m <sup>2</sup>
łazienka	7.10 m <sup>2</sup>
pokój	10.40 m <sup>2</sup>
garderoba	2.50 m <sup>2</sup>
pokój	11.70 m <sup>2</sup>
pokój	11.70 m <sup>2</sup>