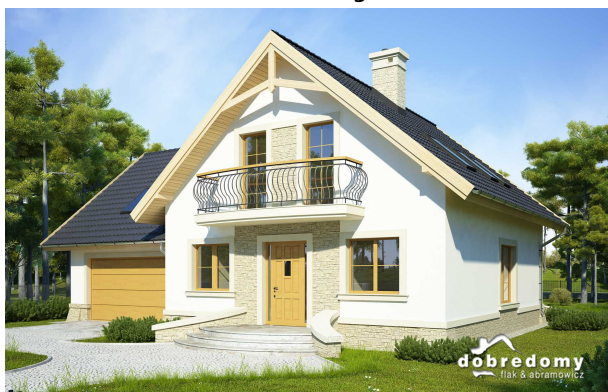


Podstawowe informacje



Dane techniczne projektu

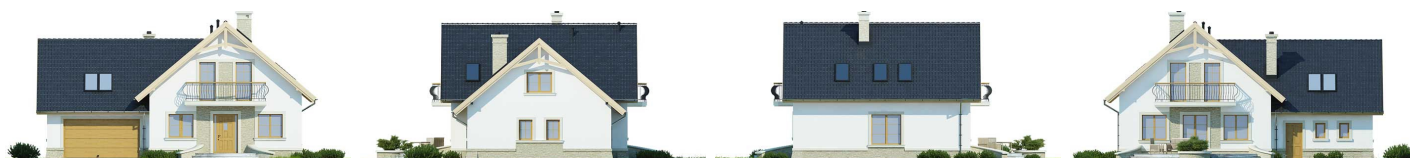
Całkowita powierzchnia	121.30 m²
Powierzchnia użytkowa	121.30 m²
Powierzchnia zabudowy	145.50 m²
Powierzchnia dachu	240 m²
Kubatura	564.90 m³
Kąt nachylenia	40°
Wysokość budynku	8.20 m
Wymiary działki	23 x 18.50 m



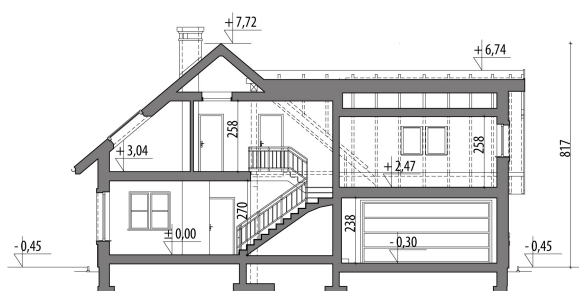
Opis projektu

Dom z poddaszem użytkowym, zaprojektowany z myślą o 4-6-osobowej rodzinie. Na parterze zaplanowano pokój dzienny, przestrzennie połączony z jadalnią i kuchnią, łazienkę oraz pokój gościnny/gabinet. Pomieszczenie gospodarcze dostępne z dwustanowiskowego garażu. Poddasze to trzy sypialnie (w tym jedna z własną garderobą), łazienka oraz strych, który można zaadaptować na dodatkowy pokój. Projekt dostępny w wersji z garażem jednostanowiskowym - Aurelia I i bez garażu - Aurelia III. Projekt może być wykorzystany do zabudowy bliźniaczej.

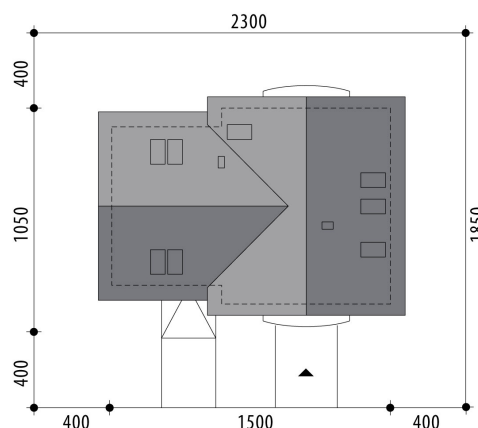
Elewacje

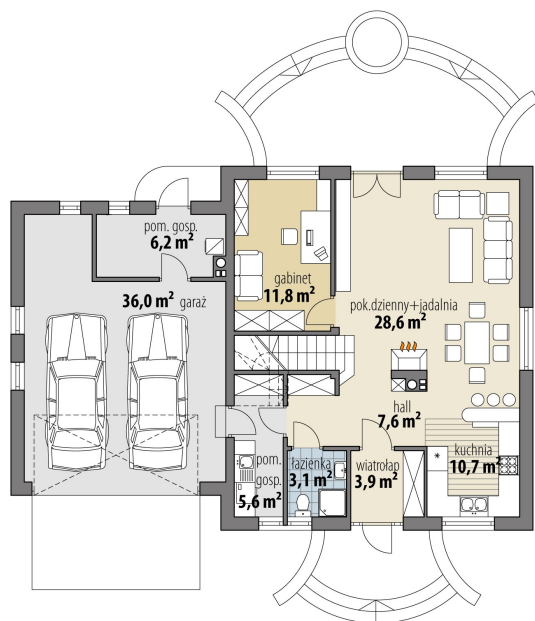


Przekrój

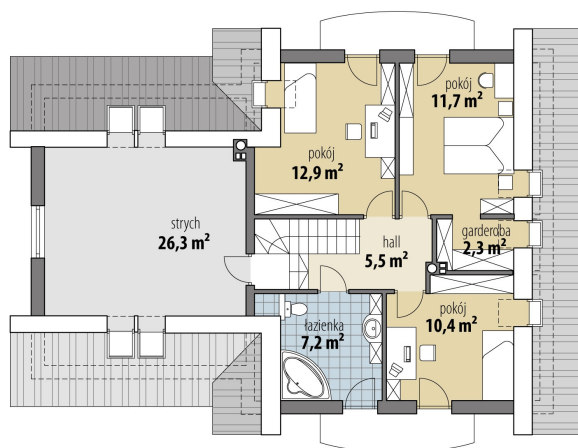


Sytuacje



Rzuty

Parter 71.30 m²

wiatrołap	3.90 m ²
hall	7.60 m ²
kuchnia	10.70 m ²
pok. dzienny + jadalnia	28.60 m ²
gabinet	11.80 m ²
łazienka	3.10 m ²
pom. gosp.	5.60 m ²
garaż	36.00 m ²
pom. gosp.	6.20 m ²


Poddasze 50 m²

hall	5.50 m ²
łazienka	7.20 m ²
pokój	10.40 m ²
pokój	11.70 m ²
garderoba	2.30 m ²
pokój	12.90 m ²
strych	26.30 m ²