

Podstawowe informacje



Dane techniczne projektu

Całkowita powierzchnia	122.60 m²
Powierzchnia użytkowa	122.60 m²
Powierzchnia zabudowy	123.30 m²
Powierzchnia dachu	206.80 m²
Kubatura	496.10 m³
Kąt nachylenia	40°
Wysokość budynku	8.20 m
Wymiary działki	20.52 x 18.42 m



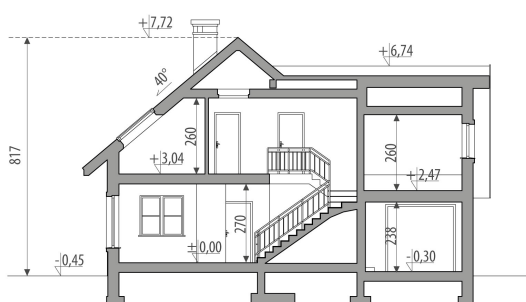
Opis projektu

Dom z poddaszem użytkowym, zaprojektowany z myślą o 4-6-osobowej rodzinie. Na parterze zaplanowano pokój dzienny, przestrzennie połączony z jadalnią i kuchnią, łazienkę oraz pokój gościnny/gabinet. Pomieszczenie gospodarcze dostępne z jednostanowiskowego garażu. Poddasze to trzy sypialnie (w tym jedna z własną garderobą), łazienka oraz strych, który można zaadaptować na dodatkowy pokój. Projekt dostępny w wersji z garażem dwustanowiskowym - Aurelia II i bez garażu - Aurelia III. Projekt może być wykorzystany do zabudowy bliźniaczej.

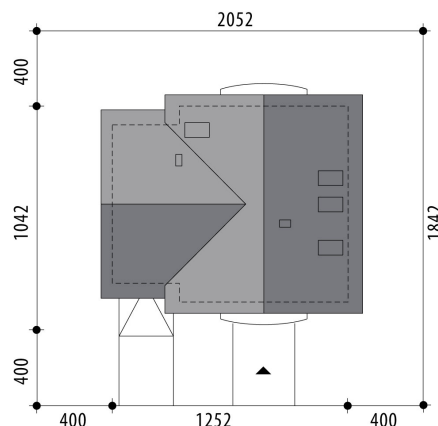
Elewacje

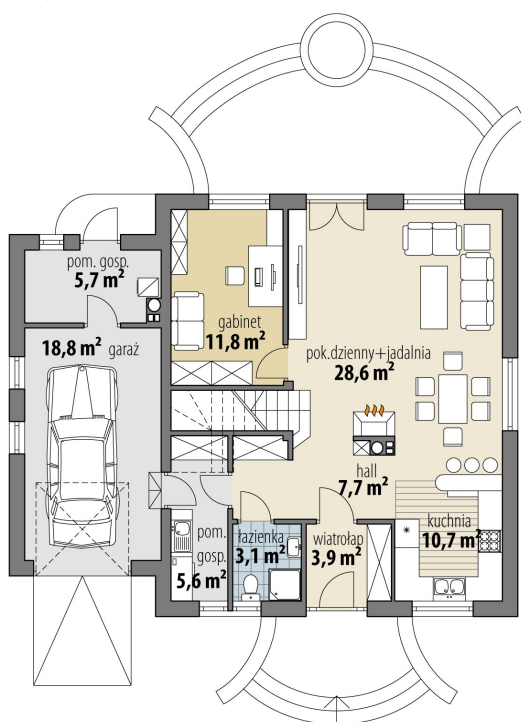


Przekrój

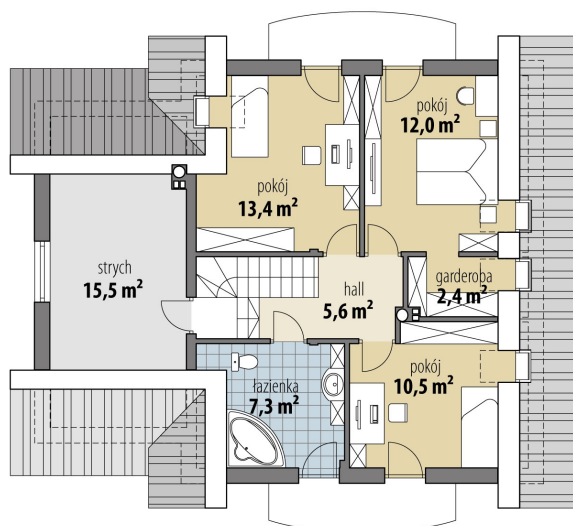


Sytuacje



Rzuty

Parter 71.40 m²

wiatrołap	3.90 m ²
hall	7.70 m ²
kuchnia	10.70 m ²
pokój dzienny + jadalnia	28.60 m ²
pokój	11.80 m ²
łazienka	3.10 m ²
pom. gosp.	5.60 m ²
pom. gosp.	5.70 m ²
garaż	18.80 m ²


Poddasze 51.20 m²

hall	5.60 m ²
łazienka	7.30 m ²
pokój	10.50 m ²
garderoba	2.40 m ²
pokój	12.00 m ²
pokój	13.40 m ²
strych	15.50 m ²