

## Podstawowe informacje



## Dane techniczne projektu

<b>Całkowita powierzchnia</b>	<b>175.30 m<sup>2</sup></b>
<b>Powierzchnia użytkowa</b>	<b>103.28 m<sup>2</sup></b>
<b>Powierzchnia zabudowy</b>	<b>176.30 m<sup>2</sup></b>
<b>Powierzchnia dachu</b>	<b>304 m<sup>2</sup></b>
<b>Kubatura</b>	<b>772 m<sup>3</sup></b>
<b>Wymiary budynku</b>	<b>14.75 x 16.55 m</b>
<b>Kąt nachylenia</b>	<b>25°</b>
<b>Wysokość budynku</b>	<b>6.18 m</b>
<b>Wymiary działki</b>	<b>22.75 x 25.65 m</b>



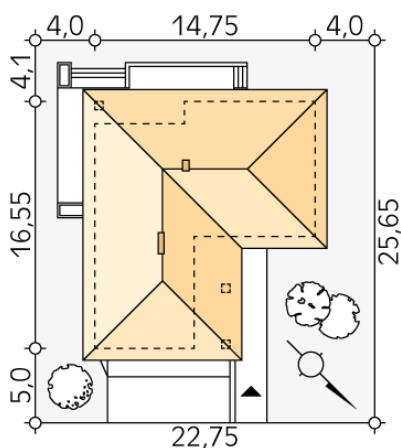
## Opis projektu

Wygodny i przestronny dom dla 4-osobowej rodziny z dwustanowiskowym garażem. Dodatkowo, dla podwyższenia komfortu zaprojektowano w nim spiżarnię i dwie łazienki. Pochylnia połączona z podjazdem nadaje bryle nowoczesny i otwarty charakter. Część dzienna wychodzi na przestronny taras wykończony donicami do uprawy ziół. Część nocną stanowią trzy sypialnie z dwiema łazienkami.

## Elewacje



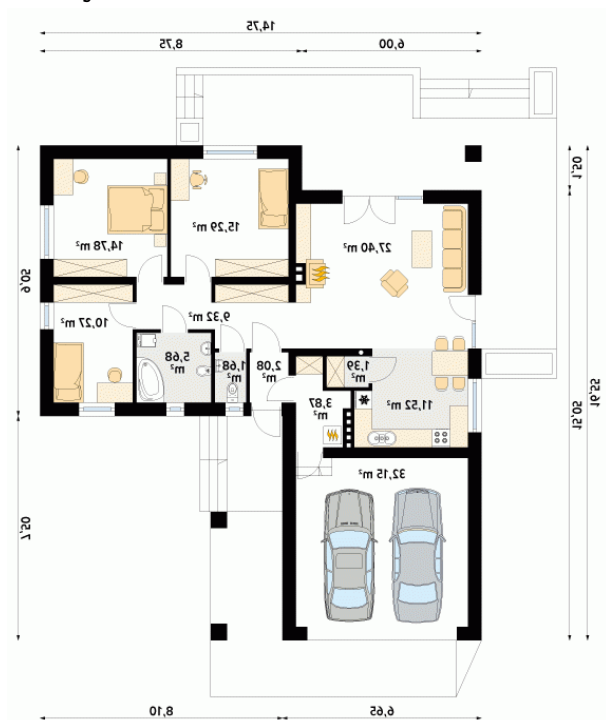
## Sytuacje



**DOBRY DOM**  
 ul. Wrzesława Romańczuka 6, 35-302 Rzeszów  
 +48 17 852 52 30  
 08:00 - 16:00

waldemar.kowalski@grupadobrydom.pl

Podane ceny nie stanowią oferty handlowej w rozumieniu art. 66 par. 1 Kodeksu Cywilnego

**Rzuty**

**Parter 135.43 m<sup>2</sup>**

wiatrołap	2.08 m <sup>2</sup>
wc	1.68 m <sup>2</sup>
kotłownia	3.87 m <sup>2</sup>
garaż	32.15 m <sup>2</sup>
korytarz/komunikacja	9.32 m <sup>2</sup>
kuchnia/jadalnia	11.52 m <sup>2</sup>
spizarnia	1.39 m <sup>2</sup>
salon	27.40 m <sup>2</sup>
sypialnia	15.29 m <sup>2</sup>
sypialnia	14.78 m <sup>2</sup>
sypialnia	10.27 m <sup>2</sup>
łazienka	5.68 m <sup>2</sup>