

## Podstawowe informacje



## Dane techniczne projektu

<b>Całkowita powierzchnia</b>	<b>133 m<sup>2</sup></b>
<b>Powierzchnia użytkowa</b>	<b>133 m<sup>2</sup></b>
<b>Powierzchnia zabudowy</b>	<b>100.20 m<sup>2</sup></b>
<b>Powierzchnia dachu</b>	<b>173.90 m<sup>2</sup></b>
<b>Kubatura</b>	<b>418.40 m<sup>3</sup></b>
<b>Kąt nachylenia</b>	<b>40°</b>
<b>Wysokość budynku</b>	<b>8.60 m</b>
<b>Wymiary działki</b>	<b>18.85 x 17.90 m</b>



## Opis projektu

Dom z użytkowym poddaszem, przeznaczony dla 4-6-osobowej rodziny. Na parterze znajduje się pokój dzienny z bezpośrednim wyjściem na ogród przestrzennie połączony z jadalnią, częściowo otwarta kuchnia, łazienka oraz pokój gościnny / gabinet. Garaż jest dostępny przez pomieszczenie gospodarcze. Na poddaszu znajdują się trzy pokoje, łazienka z pralką oraz przestronny strych. Centralnie usytuowany kominek pozwala na wykonanie ogrzewania kominkowego. Projekt dostępny w wersji z garażem jednostanowiskowym - Atreusz Nowy oraz dwustanowiskowym - Atreusz Nowy II, a także w wersjach: z innym układem par...

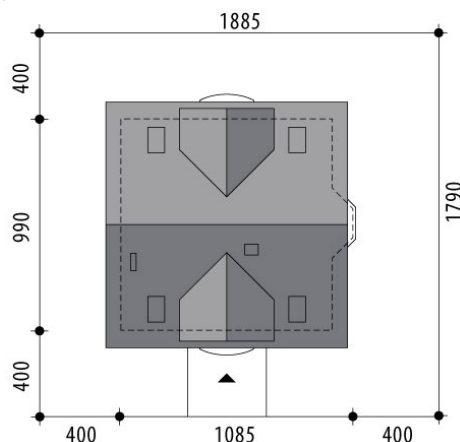
## Elewacje

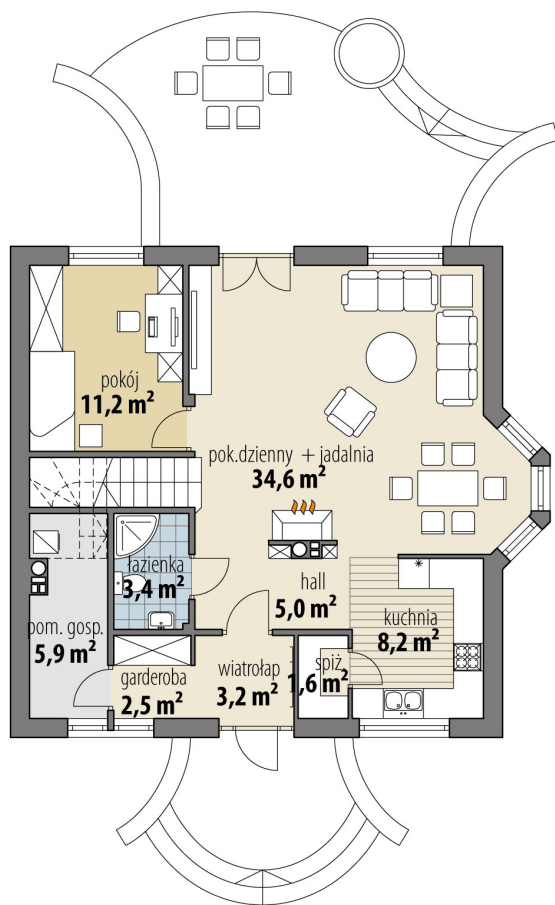


## Przekrój

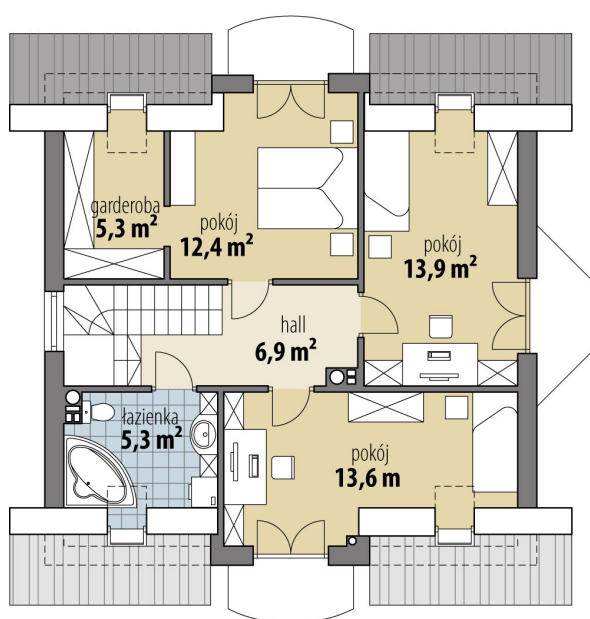


## Sytuacje



**Rzuty**

**Parter 75.60 m<sup>2</sup>**

wiatrołap	3.20 m <sup>2</sup>
hall	5.00 m <sup>2</sup>
spiżarnia	1.60 m <sup>2</sup>
kuchnia	8.20 m <sup>2</sup>
pok. dzienny + jadalnia	34.60 m <sup>2</sup>
pokój	11.20 m <sup>2</sup>
łazienka	3.40 m <sup>2</sup>
garderoba	2.50 m <sup>2</sup>
pod. gosp.	5.90 m <sup>2</sup>


**Poddasze 57.40 m<sup>2</sup>**

hall	6.90 m <sup>2</sup>
pokój	13.60 m <sup>2</sup>
pokój	13.90 m <sup>2</sup>
pokój	12.40 m <sup>2</sup>
garderoba	5.30 m <sup>2</sup>
łazienka	5.30 m <sup>2</sup>