

## Podstawowe informacje



## Dane techniczne projektu

<b>Całkowita powierzchnia</b>	<b>123.80 m<sup>2</sup></b>
<b>Powierzchnia użytkowa</b>	<b>123.80 m<sup>2</sup></b>
<b>Powierzchnia zabudowy</b>	<b>94.90 m<sup>2</sup></b>
<b>Powierzchnia dachu</b>	<b>165.40 m<sup>2</sup></b>
<b>Kubatura</b>	<b>391 m<sup>3</sup></b>
<b>Kąt nachylenia</b>	<b>40°</b>
<b>Wysokość budynku</b>	<b>8.60 m</b>
<b>Wymiary działki</b>	<b>18.25 x 17.90 m</b>



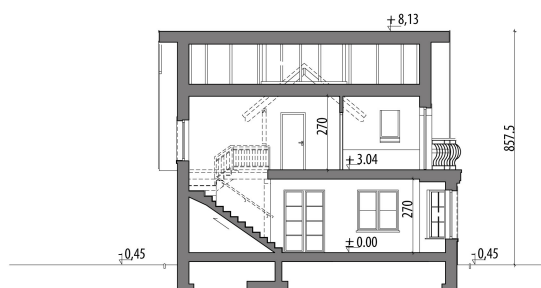
## Opis projektu

Jednorodzinny dom parterowy z poddaszem użytkowym, przeznaczony dla 4-5-osobowej rodziny. Parter składa się z kuchni połączonej z jadalnią i salonem, gabinetu, łazienki, pom. gosp. Na poddaszu znajdują się trzy sypialnie (jedna z garderobą) oraz łazienka. Projekt dostępny w wersji z garażem jednostanowiskowym - Atreusz Mały oraz dwustanowiskowym - Atreusz Mały II, a także w wersjach o większej powierzchni użytkowej i różnymi układami pomieszczeń: z garażem jednostanowiskowym - Atreusz oraz Atreusz Nowy, z garażem dwustanowiskowym - Atreusz II oraz Atreusz Nowy II, bez garażu - Atreusz III oraz...

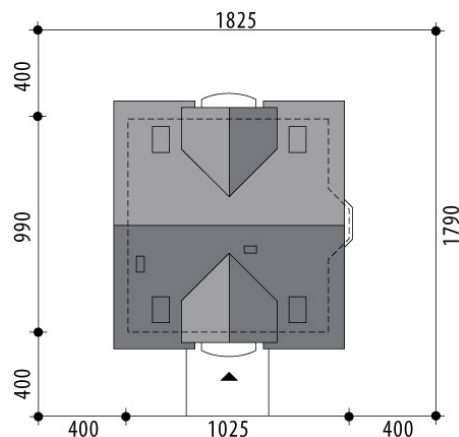
## Elewacje

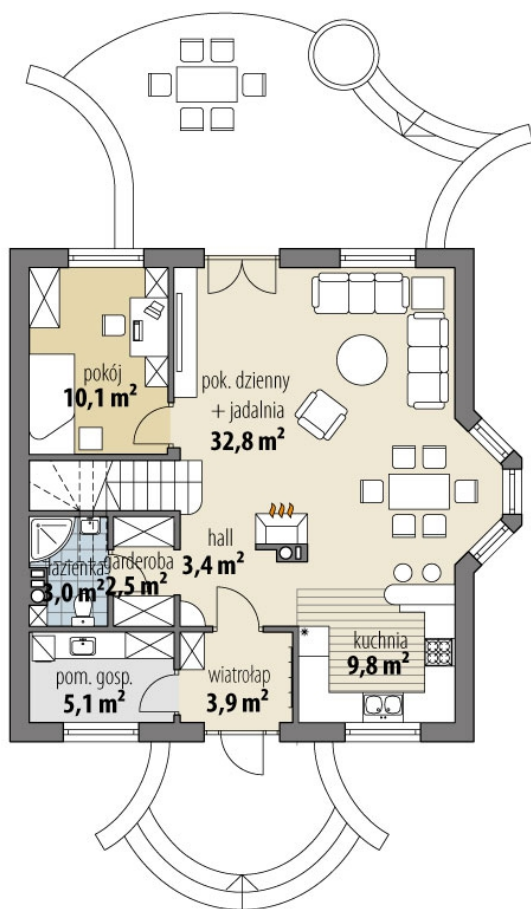


## Przekrój

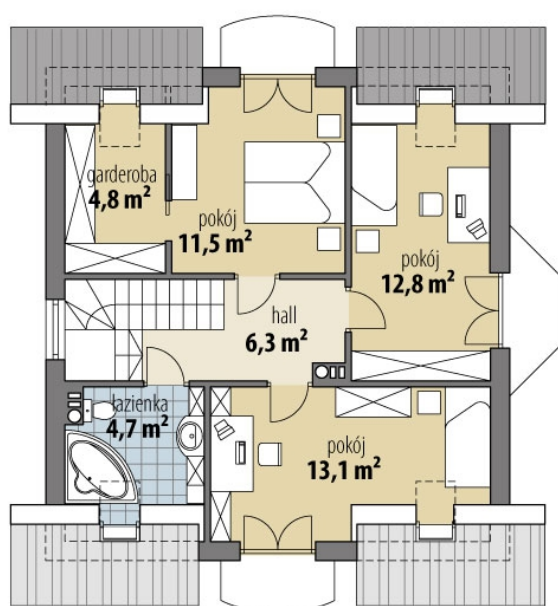


## Sytuacje



**Rzuty**

**Parter 70.60 m<sup>2</sup>**

wiatrołap	3.90 m <sup>2</sup>
hall	3.40 m <sup>2</sup>
kuchnia	9.80 m <sup>2</sup>
pok. dzienny + jadalnia	32.80 m <sup>2</sup>
pokój	10.10 m <sup>2</sup>
spizarnia	2.50 m <sup>2</sup>
łazienka	3.00 m <sup>2</sup>
pom. gosp.	5.10 m <sup>2</sup>


**Poddasze 53.20 m<sup>2</sup>**

hall	6.30 m <sup>2</sup>
łazienka	4.70 m <sup>2</sup>
pokój	13.10 m <sup>2</sup>
pokój	12.80 m <sup>2</sup>
pokój	11.50 m <sup>2</sup>
garderoba	4.80 m <sup>2</sup>