

Podstawowe informacje



Dane techniczne projektu

Całkowita powierzchnia	128.80 m²
Powierzchnia użytkowa	128.80 m²
Powierzchnia zabudowy	95.70 m²
Powierzchnia dachu	168 m²
Kubatura	405.50 m³
Kąt nachylenia	40°
Wysokość budynku	8.50 m
Wymiary działki	18.77 x 17.52 m



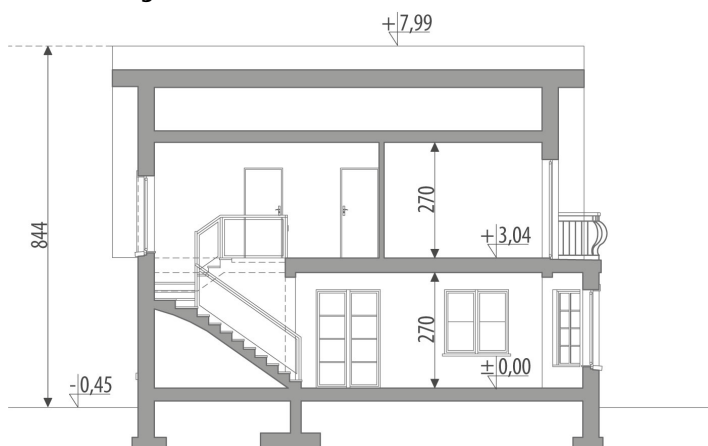
Opis projektu

Dom z użytkowym poddaszem, przeznaczony dla 4-6-osobowej rodziny. Na parterze zlokalizowano pokój dzienny połączony z jadalnią, kuchnię, spiżarnię, pokój, łazienkę oraz pomieszczenie gospodarcze. Na poddaszu znajdują się trzy sypialnie oraz łazienka. Projekt dostępny w wersji z garażem jednostanowiskowym - Atreusz oraz dwustanowiskowym - Atreusz II, a także w wersjach z innym układem funkcjonalnym: z garażem jednostanowiskowym - Atreusz Nowy, z garażem dwustanowiskowym - Atreusz Nowy II oraz bez garażu - Atreusz Nowy III. Projekt może być wykorzystany do zabudowy bliźniaczej.

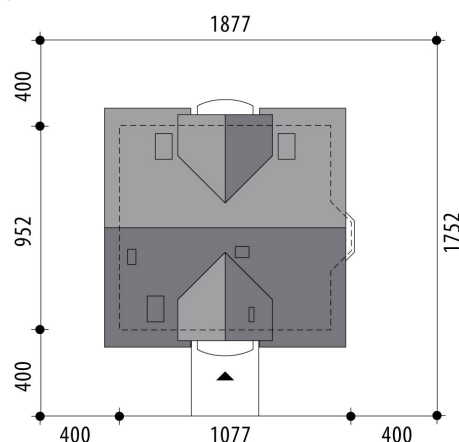
Elewacje

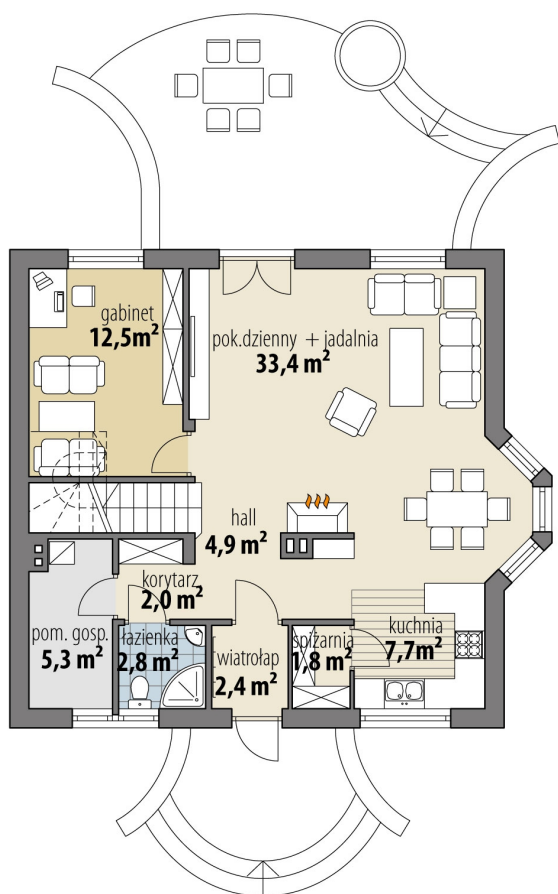


Przekrój

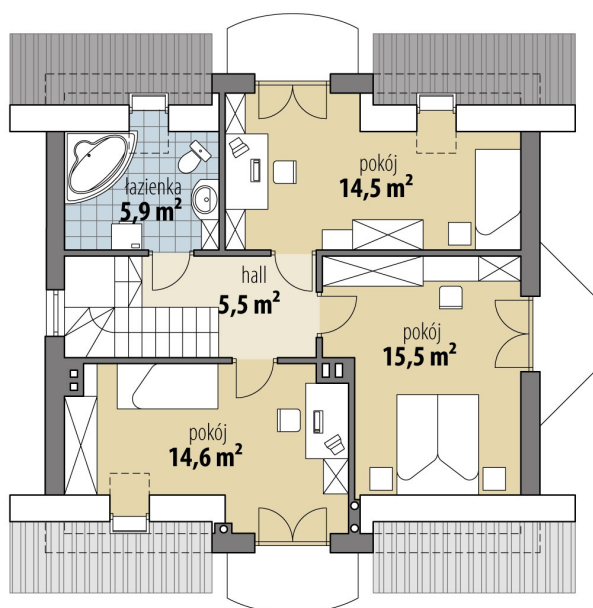


Sytuacje



Rzuty

Parter 72.80 m²

wiatrołap	2.40 m ²
hall	4.90 m ²
spizarnia	1.80 m ²
kuchnia	7.70 m ²
pok. dzienny + jadalnia	33.40 m ²
pokój	12.50 m ²
korytarz	2.00 m ²
łazienka	2.80 m ²
pom. gosp.	5.30 m ²


Poddasze 56 m²

hall	5.50 m ²
pokój	15.50 m ²
pokój	14.50 m ²
łazienka	5.90 m ²
pokój	14.60 m ²