

Podstawowe informacje



Dane techniczne projektu

Całkowita powierzchnia	128.80 m²
Powierzchnia użytkowa	128.80 m²
Powierzchnia zabudowy	138.40 m²
Powierzchnia dachu	243.10 m²
Kubatura	570.60 m³
Kąt nachylenia	40°
Wysokość budynku	8.50 m
Wymiary działki	23.77 x 17.52 m



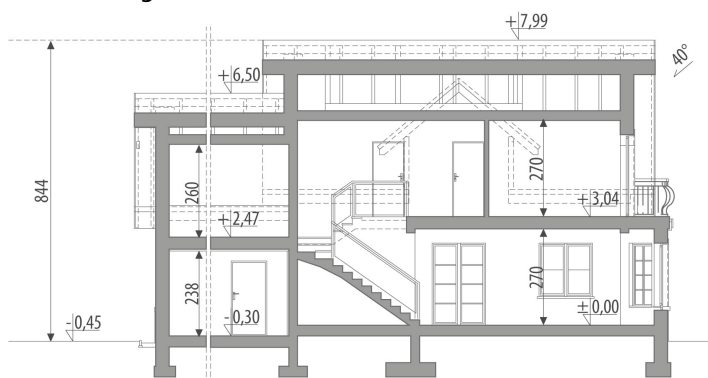
Opis projektu

Dom z użytkowym poddaszem, przeznaczony dla 4-6-osobowej rodziny. Na parterze zlokalizowano pokój dzienny połączony z jadalnią, kuchnię, spiżarnię, pokój, łazienkę, pomieszczenie gospodarcze oraz garaż dostępny z pomieszczenia gospodarczego. Na poddaszu znajdują się trzy sypialnie, łazienka oraz strych, który można zaadaptować na dodatkowy pokój. Projekt dostępny w wersji z garażem jednostanowiskowym - Atreusz oraz bez garażu - Atreusz III, a także w wersjach z innym układem funkcjonalnym: z garażem jednostanowiskowym - Atreusz Nowy, z garażem dwustanowiskowym - Atreusz Nowy II oraz bez garaż...

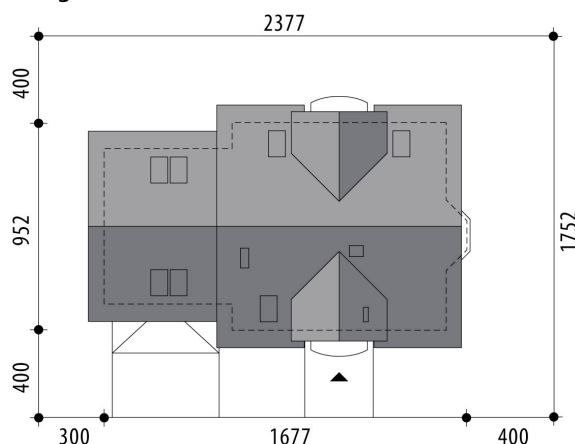
Elewacje

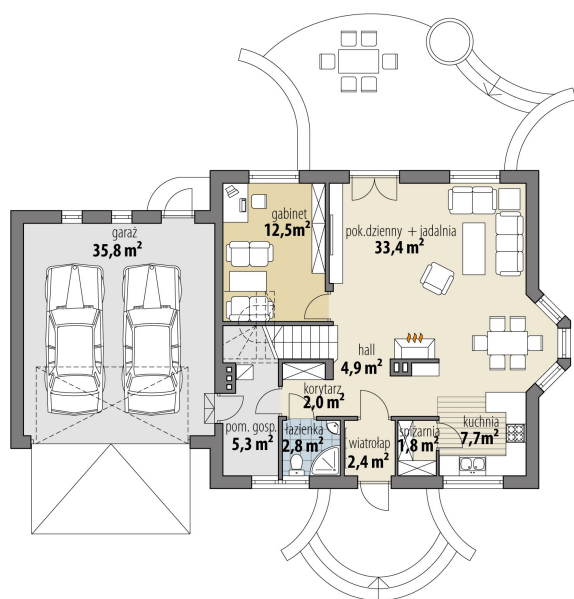


Przekrój

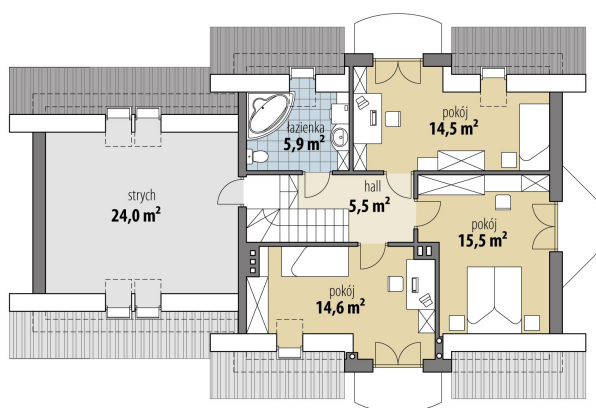


Sytuacje



Rzuty

Parter 72.80 m²

wiatrołap	2.40 m ²
garaż	35.80 m ²
hall	4.90 m ²
spizarnia	1.80 m ²
kuchnia	7.70 m ²
pok. dzienny + jadalnia	33.40 m ²
pokój	12.50 m ²
korytarz	2.00 m ²
łazienka	2.80 m ²
pom. gosp.	5.30 m ²


Poddasze 56 m²

hall	5.50 m ²
pokój	15.50 m ²
pokój	14.50 m ²
łazienka	5.90 m ²
pokój	14.60 m ²
strych	24.00 m ²