

Podstawowe informacje



Dane techniczne projektu

Całkowita powierzchnia	128.80 m²
Powierzchnia użytkowa	128.80 m²
Powierzchnia zabudowy	121.30 m²
Powierzchnia dachu	215.80 m²
Kubatura	503 m³
Kąt nachylenia	40°
Wysokość budynku	8.50 m
Wymiary działki	21.37 x 17.52 m



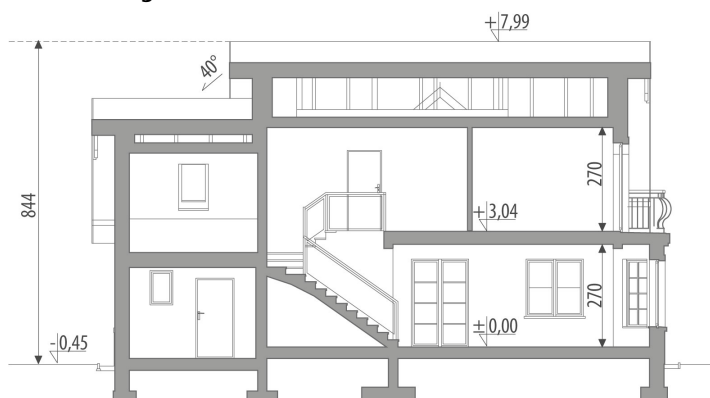
Opis projektu

Dom z użytkowym poddaszem, przeznaczony dla 4-6-osobowej rodziny. Na parterze znajduje się pokój dzienny z bezpośrednim wyjściem na ogród przestrzennie połączony z jadalnią, częściowo otwarta kuchnia, łazienka oraz pokój gościnny / gabinet. Garaż jedno stanowiskowy jest dostępny przez pomieszczenie gospodarcze. Na poddaszu znajdują się trzy pokoje, łazienka z pralką oraz przestronny strych. Centralnie usytuowany kominek pozwala na wykonanie ogrzewania kominkowego. Projekt dostępny w wersji z garażem dwustanowiskowym - Atreusz II oraz bez garażu - Atreusz III, a także w wersjach z innym układem...

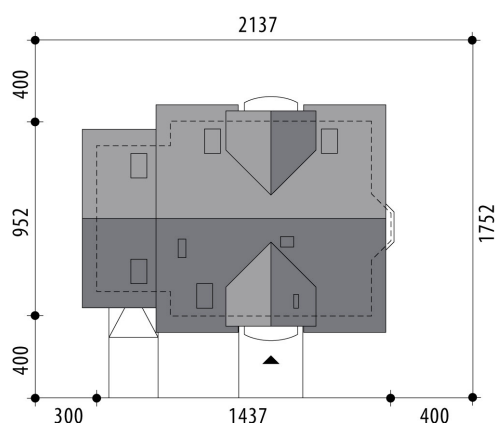
Elewacje

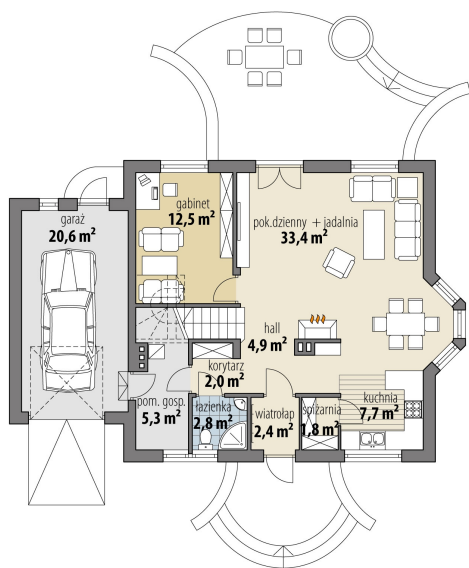


Przekrój

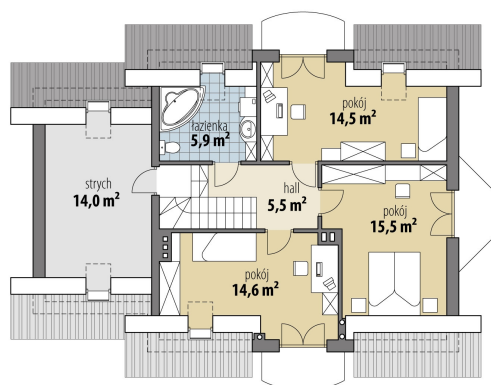


Sytuacje



Rzuty

Parter 72.80 m²

wiatrołap	2.40 m ²
garaż	20.60 m ²
hall	4.90 m ²
spizarnia	1.80 m ²
kuchnia	7.70 m ²
pok. dzienny + jadalnia	33.40 m ²
pokój	12.50 m ²
korytarz	2.00 m ²
łazienka	2.80 m ²
pom. gosp.	5.30 m ²


Poddasze 56 m²

hall	5.50 m ²
pokój	15.50 m ²
pokój	14.50 m ²
łazienka	5.90 m ²
pokój	14.60 m ²
strych	14.00 m ²