

Podstawowe informacje



Dane techniczne projektu

Całkowita powierzchnia	107.10 m²
Powierzchnia użytkowa	107.10 m²
Powierzchnia zabudowy	114.90 m²
Powierzchnia dachu	198.80 m²
Kubatura	432.90 m³
Kąt nachylenia	40°
Wysokość budynku	8.50 m
Wymiary działki	19.39 x 19.39 m



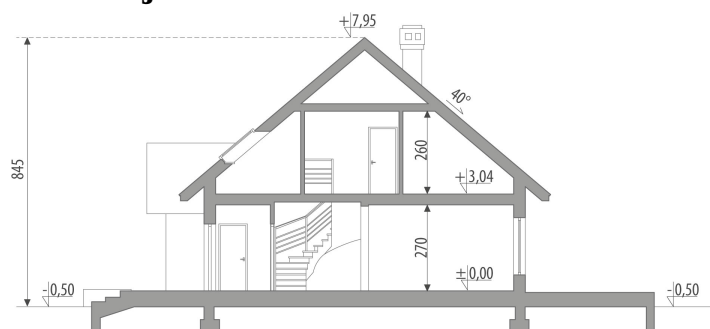
Opis projektu

Dom z użytkowym poddaszem, niepodpiwniczony, przeznaczony dla 4-5 osobowej rodziny. Na parterze znajduje się część gospodarcza (garderoba, pom. gospodarcze i garaż) oraz część ogólna z kuchnią, jadalnią i salonem. W salonie znajduje się kominek oraz wyjście na obszerny taras. Na poddaszu mieszczą się trzy sypialnie z łazienką oraz pralnia.

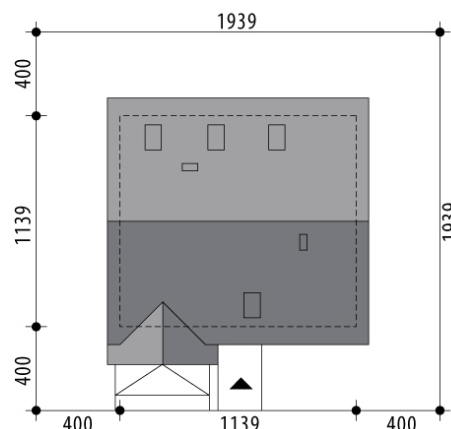
Elewacje

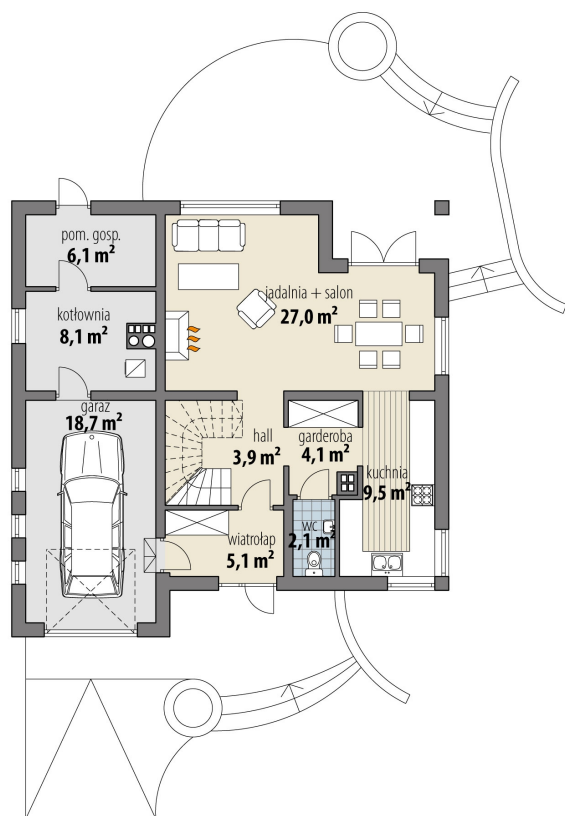


Przekrój

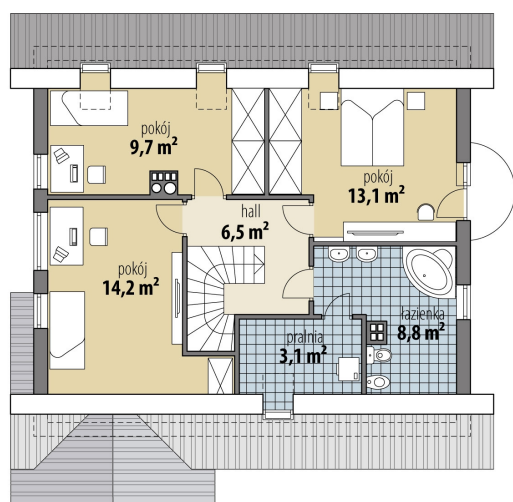


Sytuacje



Rzuty

Parter 51.70 m²

wiatrołap	5.10 m ²
hall	3.90 m ²
garderoba	4.10 m ²
wc	2.10 m ²
kuchnia	9.50 m ²
pokój dzienny + jadalnia	27.00 m ²
garaż	18.70 m ²
kom. gosp.	8.10 m ²
kom. gosp.	6.10 m ²


Poddasze 55.40 m²

hall	6.50 m ²
pralnia	3.10 m ²
łazienka	8.80 m ²
pokój	13.10 m ²
pokój	9.70 m ²
pokój	14.20 m ²