

## Podstawowe informacje



## Dane techniczne projektu

<b>Całkowita powierzchnia</b>	<b>152.70 m<sup>2</sup></b>
<b>Powierzchnia użytkowa</b>	<b>152.70 m<sup>2</sup></b>
<b>Powierzchnia zabudowy</b>	<b>172.80 m<sup>2</sup></b>
<b>Powierzchnia dachu</b>	<b>290 m<sup>2</sup></b>
<b>Kubatura</b>	<b>620 m<sup>3</sup></b>
<b>Kąt nachylenia</b>	<b>38°</b>
<b>Wysokość budynku</b>	<b>9 m</b>
<b>Wymiary działki</b>	<b>23.38 x 22.43 m</b>



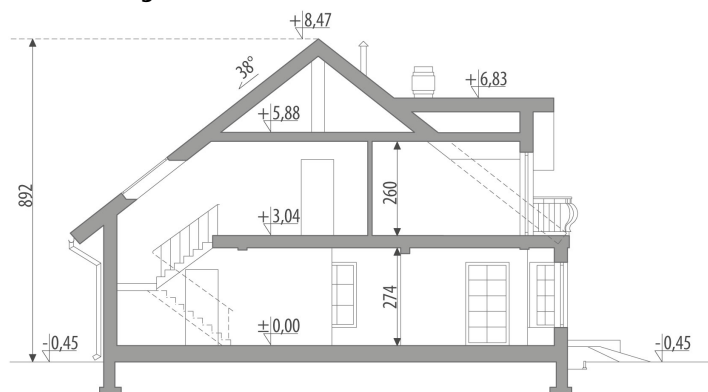
## Opis projektu

Dom z poddaszem użytkowym, niepodpiwniczony, przeznaczony dla 4-6 osobowej rodziny. Na parterze znajduje się część dzienna z salonem połączonym z jadalnią i bezpośrednim dostępem do kuchni, część gospodarcza oraz gabinet. Na poddaszu zlokalizowano część nocną z sypialniami dzieci, sypialnią rodziców i ogólnodostępną łazienką. Projekt dostępny w wersji z garażem jednostanowiskowym - Atlas oraz bez garażu - Atlas III.

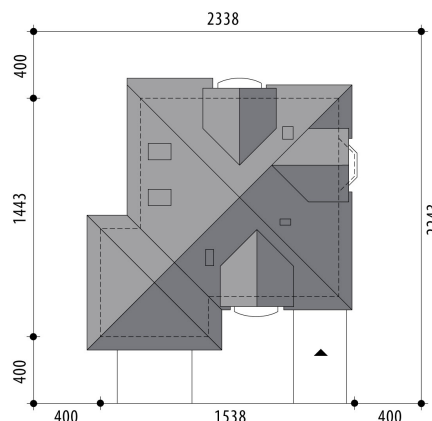
## Elewacje

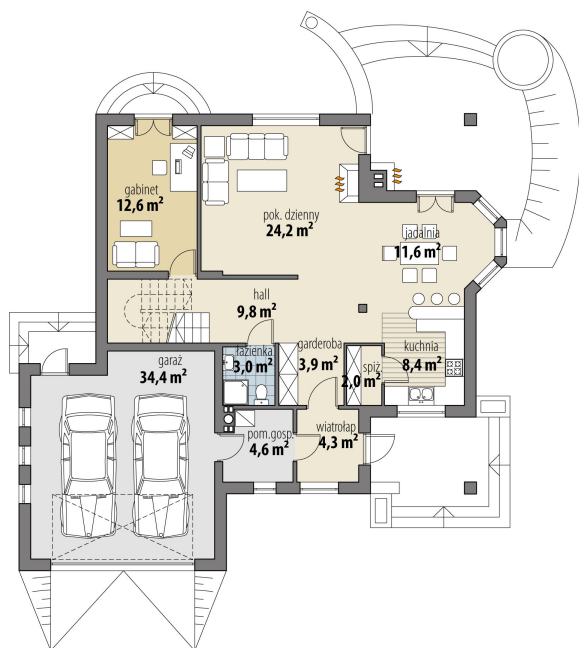


## Przekrój

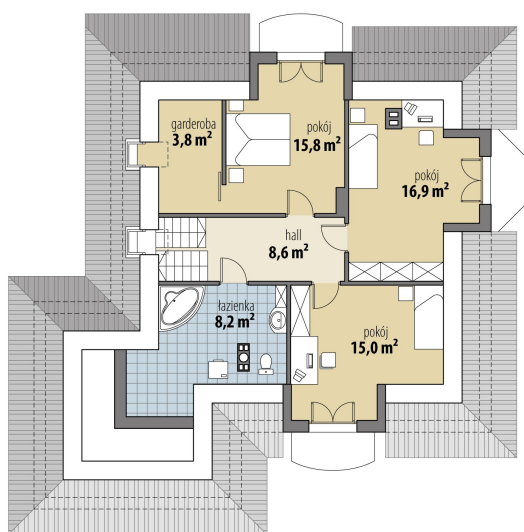


## Sytuacje



**Rzuty**

**Parter 84.40 m<sup>2</sup>**

wiatrołap	4.30 m <sup>2</sup>
pom. gosp.	4.60 m <sup>2</sup>
garaż	34.40 m <sup>2</sup>
garderoba	3.90 m <sup>2</sup>
hall	9.80 m <sup>2</sup>
spizarnia	2.00 m <sup>2</sup>
kuchnia	8.40 m <sup>2</sup>
jadalnia	11.60 m <sup>2</sup>
salon	24.20 m <sup>2</sup>
łazienka	3.00 m <sup>2</sup>
gabinet	12.60 m <sup>2</sup>


**Poddasze 68.30 m<sup>2</sup>**

hall	8.60 m <sup>2</sup>
łazienka	8.20 m <sup>2</sup>
pokój	15.00 m <sup>2</sup>
pokój	16.90 m <sup>2</sup>
pokój	15.80 m <sup>2</sup>
garderoba	3.80 m <sup>2</sup>