

## Podstawowe informacje



## Dane techniczne projektu

<b>Całkowita powierzchnia</b>	<b>129.80 m<sup>2</sup></b>
<b>Powierzchnia użytkowa</b>	<b>129.80 m<sup>2</sup></b>
<b>Powierzchnia zabudowy</b>	<b>130 m<sup>2</sup></b>
<b>Powierzchnia dachu</b>	<b>220.70 m<sup>2</sup></b>
<b>Kubatura</b>	<b>512 m<sup>3</sup></b>
<b>Kąt nachylenia</b>	<b>40°</b>
<b>Wysokość budynku</b>	<b>8.20 m</b>
<b>Wymiary działki</b>	<b>22.68 x 17 m</b>



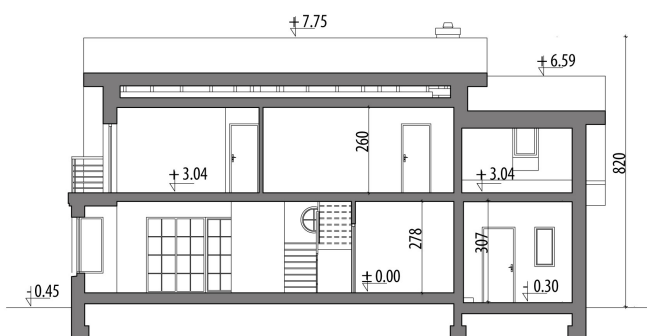
## Opis projektu

Dom z użytkowym poddaszem, przeznaczony dla 4-6-osobowej rodziny. Na parterze znajduje się pokój dzienny, tworzący wraz z jadalnią i kuchnią otwartą przestrzeń. Program funkcjonalny mieszkalnej części parteru dopełniają gabinet, łazienka oraz spiżarnia. Jednostanowiskowy garaż dostępny jest poprzez pomieszczenie gospodarcze. Na poddaszu znajdują się trzy pokoje, garderoba, łazienka oraz strych. Projekt dostępny w wersji z garażem podwójnym - Atlantyda Nowa II oraz w wersji bez garażu Atlantyda Nowa III. Projekt może być wykorzystany do zabudowy bliźniaczej.

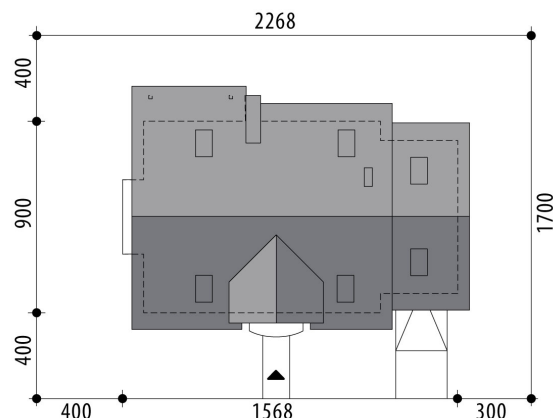
## Elewacje

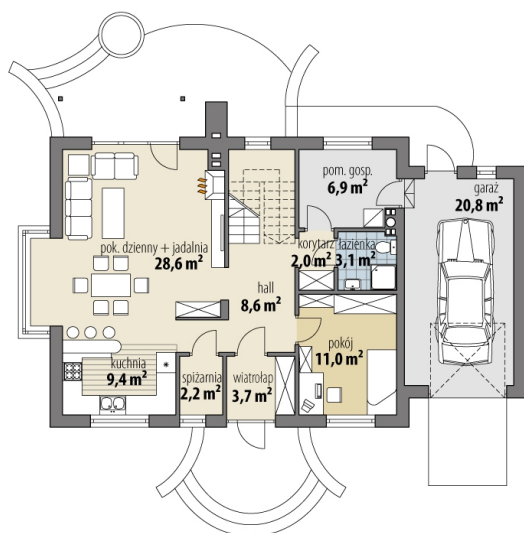


## Przekrój

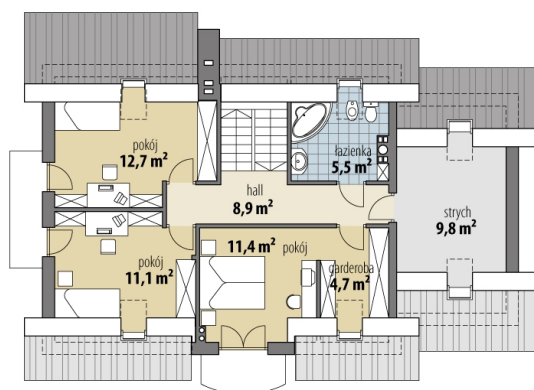


## Sytuacje



**Rzuty**

**Parter 75.50 m<sup>2</sup>**

wiatrołap	3.70 m <sup>2</sup>
garaż	20.80 m <sup>2</sup>
hall	8.60 m <sup>2</sup>
spiżarnia	2.20 m <sup>2</sup>
kuchnia	9.40 m <sup>2</sup>
pok. dzienny + jadalnia	28.60 m <sup>2</sup>
pokój	11.00 m <sup>2</sup>
korytarz	2.00 m <sup>2</sup>
łazienka	3.10 m <sup>2</sup>
pom. gosp.	6.90 m <sup>2</sup>


**Poddasze 54.30 m<sup>2</sup>**

hall	8.90 m <sup>2</sup>
pokój	12.70 m <sup>2</sup>
pokój	11.10 m <sup>2</sup>
pokój	11.40 m <sup>2</sup>
garderoba	4.70 m <sup>2</sup>
łazienka	5.50 m <sup>2</sup>
strych	9.80 m <sup>2</sup>