

Podstawowe informacje



Dane techniczne projektu

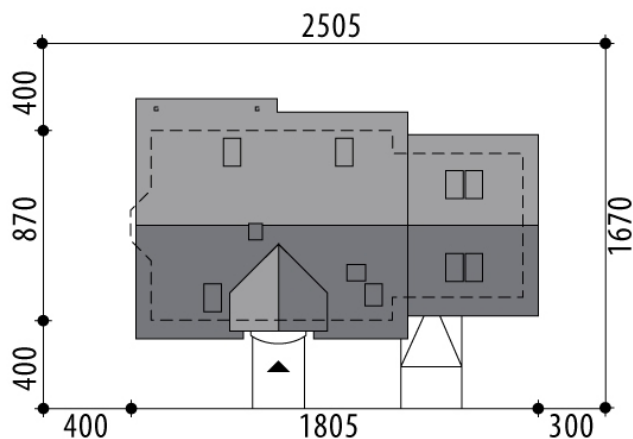
Całkowita powierzchnia	124 m²
Powierzchnia użytkowa	124 m²
Powierzchnia zabudowy	143.70 m²
Powierzchnia dachu	249.90 m²
Kubatura	556.20 m³
Kąt nachylenia	40°
Wysokość budynku	8.10 m
Wymiary działki	25.05 x 16.70 m

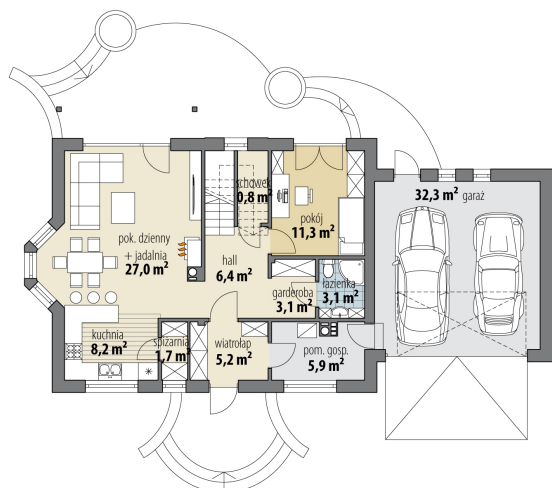


Opis projektu

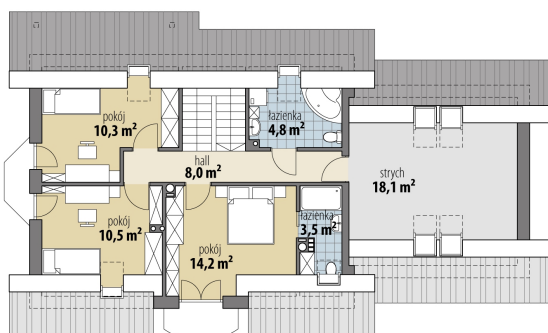
Dom z użytkowym poddaszem, przeznaczony dla 4-6-osobowej rodziny. Na parterze znajduje się pokój dzienny, tworzący wraz z jadalnią i kuchnią otwartą przestrzeń. Program funkcjonalny mieszkalnej części parteru dopełniają gabinet, łazienka oraz spiżarnia. Jednostanowiskowy garaż dostępny jest poprzez pomieszczenie gospodarcze. Na poddaszu znajdują się trzy pokoje (jeden z łazienką), łazienka oraz strych. Projekt dostępny jest w wersji z garażem jednostanowiskowym - Atlantyda Mała, bez garażu - Atlantyda Mała III oraz w wersjach o większej powierzchni użytkowej: z garażem 1-st. Atlantyda Nowa i...

Sytuacje



Rzuty

Parter 72.70 m²

wiatrołap	5.20 m ²
pom. gosp.	5.90 m ²
garaż	32.30 m ²
hall	6.40 m ²
spizarnia	1.70 m ²
kuchnia	8.20 m ²
pok. dzienny + jadalnia	27.00 m ²
pokój	11.30 m ²
schowek	0.80 m ²
łazienka	3.10 m ²
garderoba	3.10 m ²


Poddasze 51.30 m²

hall	8.00 m ²
pokój	10.30 m ²
pokój	10.50 m ²
pokój	14.20 m ²
łazienka	3.50 m ²
łazienka	4.80 m ²
strych	18.10 m ²