

Podstawowe informacje



Dane techniczne projektu

Całkowita powierzchnia	128.70 m²
Powierzchnia użytkowa	128.70 m²
Powierzchnia zabudowy	123.90 m²
Powierzchnia dachu	224.60 m²
Kubatura	456.60 m³
Kąt nachylenia	40°
Wysokość budynku	8.10 m
Wymiary działki	22.62 x 16.92 m



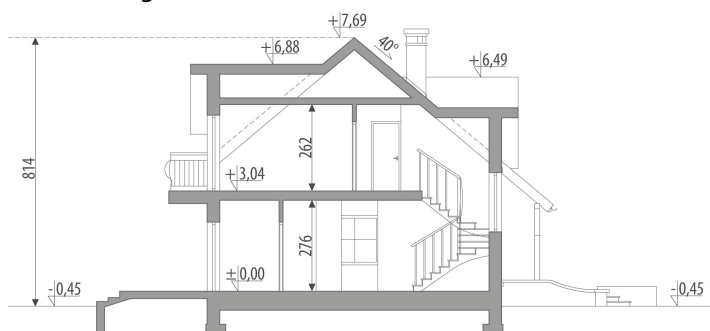
Opis projektu

Dom z użytkowym poddaszem, przeznaczony dla 4-6-osobowej rodziny. Na parterze znajduje się pokój dzienny, tworzący wraz z jadalnią i kuchnią otwartą przestrzeń. Program funkcjonalny mieszkalnej części parteru dopełniają gabinet, łazienka oraz spiżarnia. Jednostanowiskowy garaż dostępny jest poprzez pomieszczenie gospodarcze. Na poddaszu znajdują się trzy pokoje oraz dwie łazienki, z których jedna obsługuje tylko sypialnię rodziców. Projekt dostępny w wersji bez garażu - Atlantyda III oraz z garażem dwustanowiskowym - Atlantyda II. Projekt może być wykorzystany do zabudowy bliźniaczej.

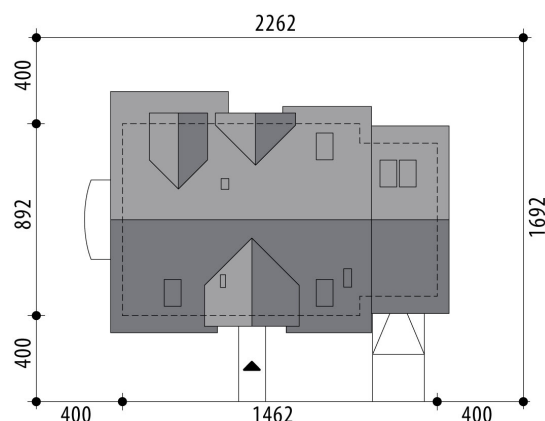
Elewacje

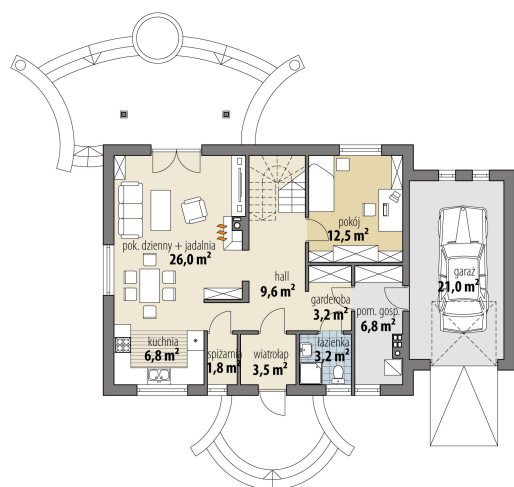


Przekrój

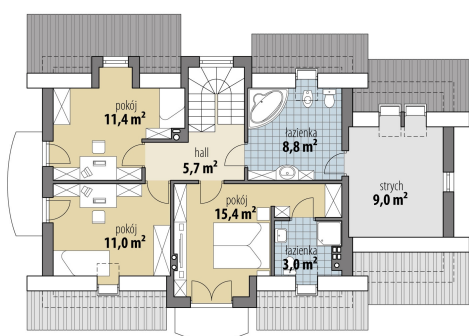


Sytuacje



Rzuty

Parter 73.40 m²

wiatrołap	3.50 m ²
garaż	21.00 m ²
hall	9.60 m ²
łazienka	3.20 m ²
garderoba	3.20 m ²
pokój	12.50 m ²
pok. dzienny + jadalnia	26.00 m ²
kuchnia	6.80 m ²
spizarnia	1.80 m ²
pom. gosp.	6.80 m ²


Poddasze 55.30 m²

hall	5.70 m ²
pokój	11.40 m ²
pokój	11.00 m ²
pokój	15.40 m ²
łazienka	3.00 m ²
łazienka	8.80 m ²
strych	9.00 m ²