

Podstawowe informacje



Dane techniczne projektu

Całkowita powierzchnia	134.40 m²
Powierzchnia użytkowa	134.40 m²
Powierzchnia zabudowy	134.30 m²
Powierzchnia dachu	221.40 m²
Kubatura	537.60 m³
Kąt nachylenia	40°
Wysokość budynku	8.40 m
Wymiary działki	22.37 x 18.42 m



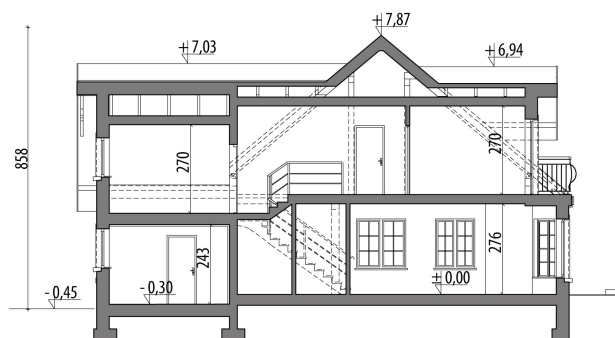
Opis projektu

Dom z użytkowym poddaszem, dla 4-5-osobowej rodziny. Na parterze znajduje się przestronny pokój dzienny połączony z jadalnią i kuchnią, pokój gościnny/gabinet, łazienka, pomieszczenie gospodarcze oraz jednostanowiskowy garaż. Na poddaszu są trzy pokoje, w tym jedna z własną garderobą, łazienka oraz strych, który można zaadaptować na dodatkowy pokój. Projekt dostępny w wersji z garażem dwustanowiskowym - Atlanta Nowa II oraz bez garażu - Atlanta Nowa III, a także z inną aranżacją parteru i poddasza: z garażem jednostanowiskowym - Atlanta, z garażem dwustanowiskowym - Atlanta II oraz bez garażu...

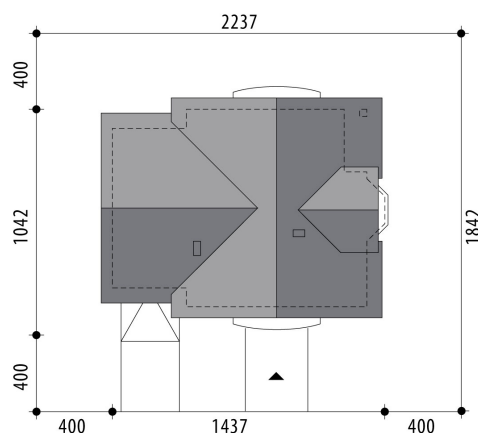
Elewacje

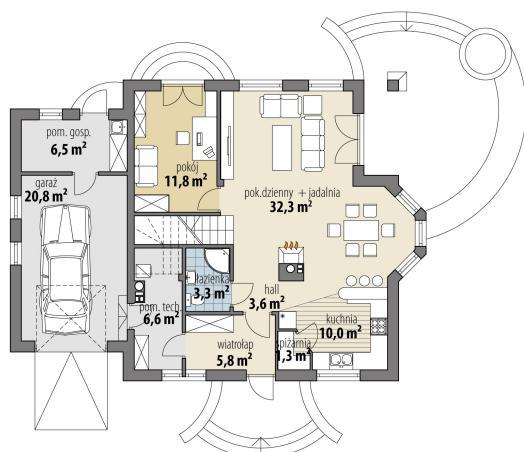


Przekrój

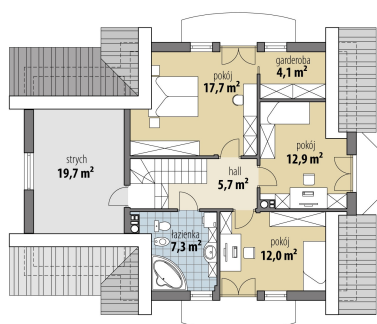


Sytuacje



Rzuty

Parter 74.70 m²

wiatrołap	5.80 m ²
garaż	20.80 m ²
hall	3.60 m ²
spizarnia	1.30 m ²
kuchnia	10.00 m ²
pokój dzienny + jadalnia	32.30 m ²
pokój	11.80 m ²
łazienka	3.30 m ²
pom. techniczne	6.60 m ²
pom. gosp.	6.50 m ²


Poddasze 59.70 m²

hall	5.70 m ²
łazienka	7.30 m ²
pokój	12.00 m ²
pokój	12.90 m ²
garderoba	4.10 m ²
pokój	17.70 m ²
strych	19.70 m ²