

Podstawowe informacje



Dane techniczne projektu

Całkowita powierzchnia	132.20 m²
Powierzchnia użytkowa	132.20 m²
Powierzchnia zabudowy	135.10 m²
Powierzchnia dachu	222.50 m²
Kubatura	557.80 m³
Kąt nachylenia	40°
Wysokość budynku	8.40 m
Wymiary działki	22.37 x 18.42 m



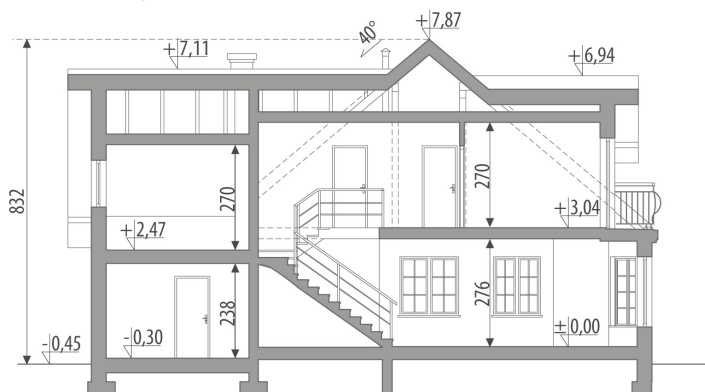
Opis projektu

Dom z użytkowym poddaszem, dla 4-5-osobowej rodziny. Na parterze znajduje się przestronny pokój dzienny połączony z jadalnią i kuchnią, pokój gościnny/gabinet, łazienka, pomieszczenie gospodarcze oraz jednostanowiskowy garaż. Na poddaszu są trzy pokoje, łazienka oraz strych, który można zaadaptować na dodatkowy pokój. Projekt dostępny w wersji bez garażu - Atlanta III, z garażem dwustanowiskowym - Atlanta II oraz w wersjach z inną aranżacją parteru i poddasza: z garażem jednostanowiskowym - Atlanta Nowa, z garażem dwustanowiskowym - Atlanta Nowa II oraz bez garażu - Atlanta Nowa III. Projekt m...

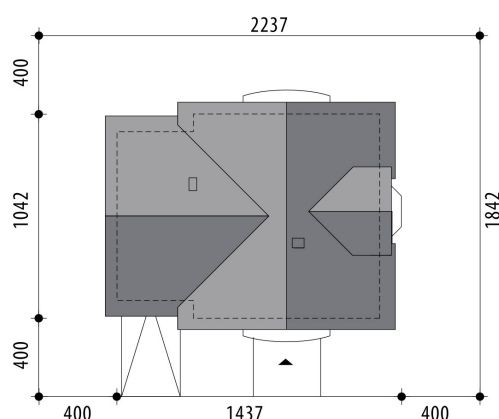
Elewacje

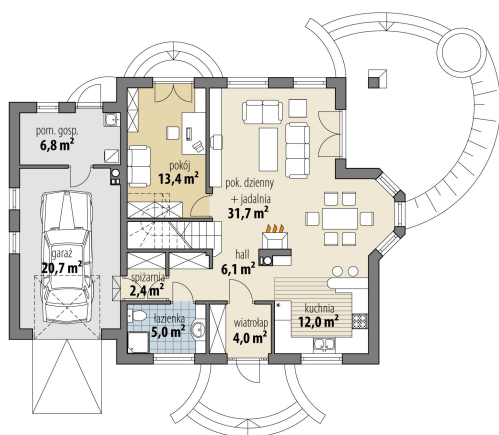


Przekrój

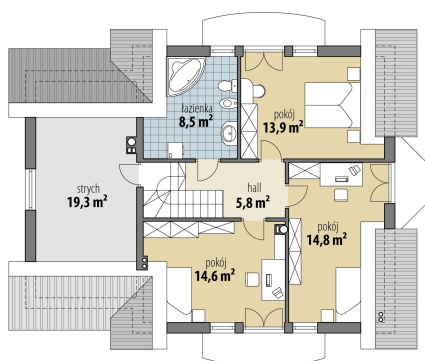


Sytuacje



Rzuty

Parter 74.60 m²

wiatrołap	4.00 m ²
hall	6.10 m ²
kuchnia	12.00 m ²
pok. dzienny + jadalnia	31.70 m ²
pokój	13.40 m ²
łazienka	5.00 m ²
spizarnia	2.40 m ²
pom. gosp.	6.80 m ²
garaż	20.70 m ²


Poddasze 57.60 m²

hall	5.80 m ²
pokój	14.60 m ²
pokój	14.80 m ²
pokój	13.90 m ²
łazienka	8.50 m ²
strych	19.30 m ²