

Podstawowe informacje



Dane techniczne projektu

Całkowita powierzchnia	176.90 m²
Powierzchnia użytkowa	176.90 m²
Powierzchnia zabudowy	198.40 m²
Powierzchnia dachu	300 m²
Kubatura	569.40 m³
Kąt nachylenia	35°
Wysokość budynku	8.30 m
Wymiary działki	20.60 x 25.46 m



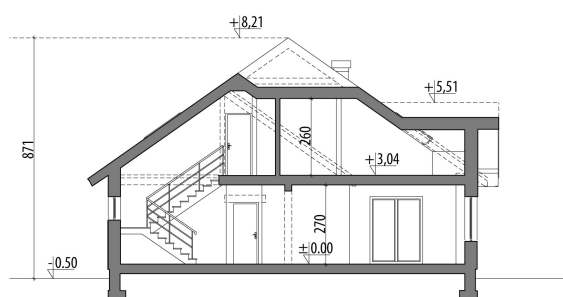
Opis projektu

Dom parterowy, niepodpiwniczony, przeznaczony dla 4-5 osobowej rodziny. W części dziennej zlokalizowano otwartą kuchnię połączoną z pokojem dziennym poprzez jadalnię. Sypialnie z ogólnodostępną łazienką i garderobą zaprojektowano w odizolowanej części nocnej. Dodatkowo sypialnia rodziców posiada własną garderobę i łazienkę. W strefie wejściowej znajduje się pomieszczenie gospodarcze i jedno stanowiskowy garaż z miejscem na podręczny magazyn. Projekt dostępny w wersji tradycyjnej Atena II oraz w wersji tradycyjnej bez poddasza użytkowego - Atena.

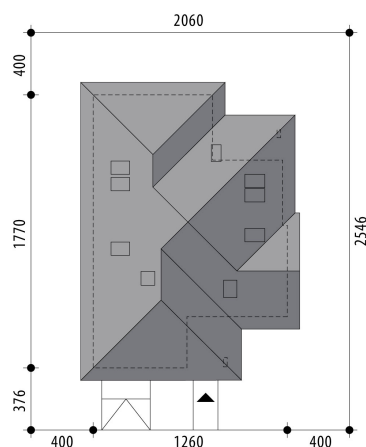
Elewacje

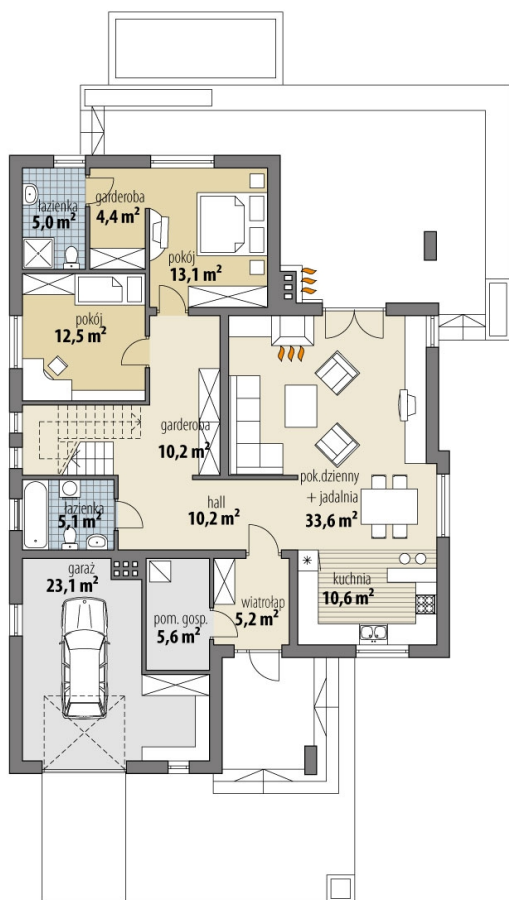


Przekrój

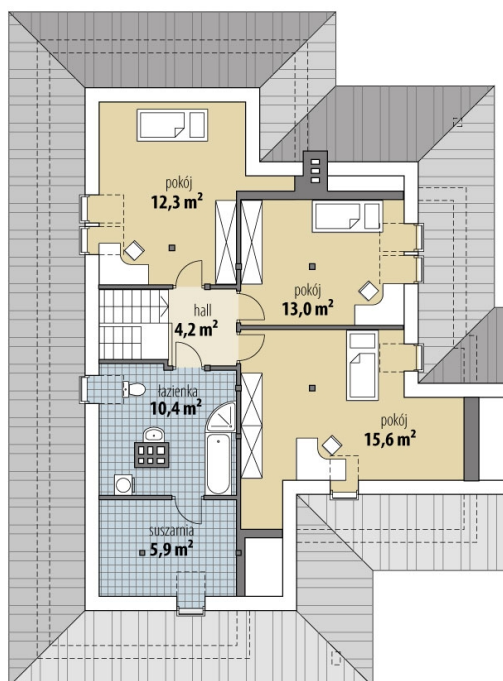


Sytuacje



Rzuty

Parter 115.50 m²

wiatrołap	5.20 m ²
łazienka	5.00 m ²
pom. gosp.	5.60 m ²
garaż	23.10 m ²
hall	10.20 m ²
kuchnia	10.60 m ²
pok. dzienny + jadalnia	33.60 m ²
garderoba	10.20 m ²
pokój	13.10 m ²
garderoba	4.40 m ²
łazienka	5.10 m ²
pokój	12.50 m ²


Poddasze 61.40 m²

hall	4.20 m ²
pokój	12.30 m ²
pokój	13.00 m ²
pokój	15.60 m ²
łazienka	10.40 m ²
suszarnia	5.90 m ²