

Podstawowe informacje



Dane techniczne projektu

Całkowita powierzchnia	170.30 m²
Powierzchnia użytkowa	170.30 m²
Powierzchnia zabudowy	198.50 m²
Powierzchnia dachu	301.40 m²
Kubatura	569.40 m³
Kąt nachylenia	35°
Wysokość budynku	8.30 m
Wymiary działki	20.58 x 25.63 m



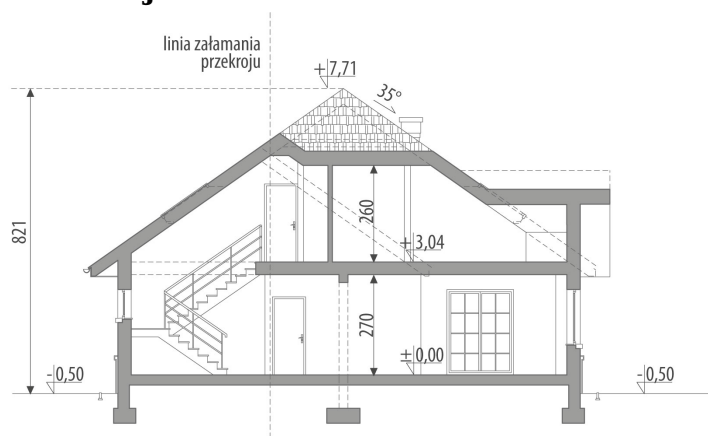
Opis projektu

Dom z poddaszem użytkowym, przeznaczony dla 4-6-osobowej rodziny. Na parterze znajduje się część dzienna z obszernym salonem połączonym z jadalnią i bezpośrednim dostępem do kuchni, część gospodarcza oraz dwie sypialnie - jedna z garderobą i własną łazienką. Na poddaszu znajdują się trzy sypialnie oraz łazienka z suszarnią. Projekt dostępny w wersji nowoczesnej - Atena II Nowa oraz w wersji tradycyjnej bez poddasza - Atena.

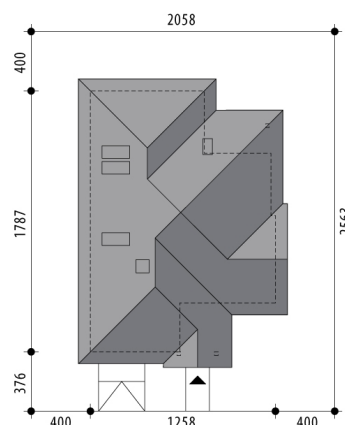
Elewacje

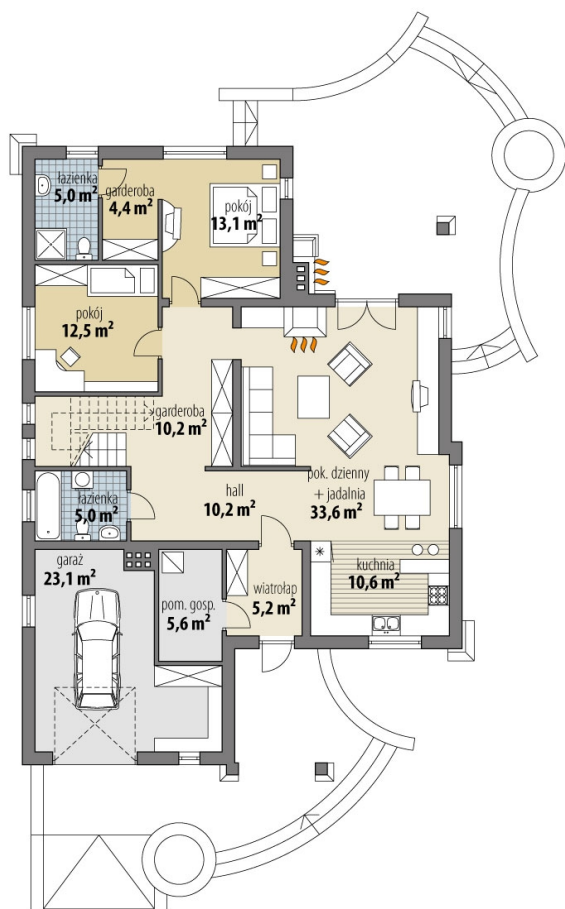


Przekrój

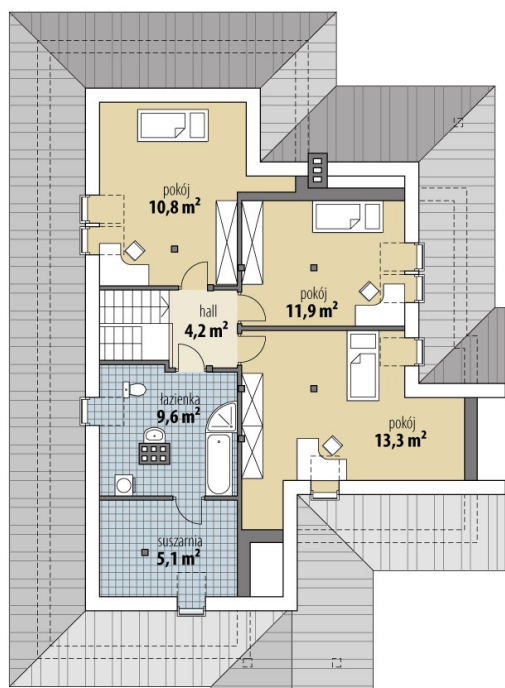


Sytuacje



Rzuty

Parter 115.40 m²

wiatrołap	5.20 m ²
łazienka	5.00 m ²
pom. gosp.	5.60 m ²
garaż	23.10 m ²
hall	10.20 m ²
kuchnia	10.60 m ²
pok. dzienny + jadalnia	33.60 m ²
garderoba	10.20 m ²
sypialnia	13.10 m ²
garderoba	4.40 m ²
łazienka	5.00 m ²
pokój	12.50 m ²

Poddasze 54.90 m²


hall	4.20 m ²
pokój	10.80 m ²
pokój	11.90 m ²
pokój	13.30 m ²
łazienka	9.60 m ²
suszarnia	5.10 m ²