

Podstawowe informacje



Dane techniczne projektu

| | |
|-------------------------------|-----------------------------|
| Całkowita powierzchnia | 123.90 m² |
| Powierzchnia użytkowa | 123.90 m² |
| Powierzchnia zabudowy | 125.80 m² |
| Powierzchnia dachu | 197.80 m² |
| Kubatura | 480.10 m³ |
| Kąt nachylenia | 42° |
| Wysokość budynku | 8.50 m |
| Wymiary działki | 21.17 x 17.80 m |



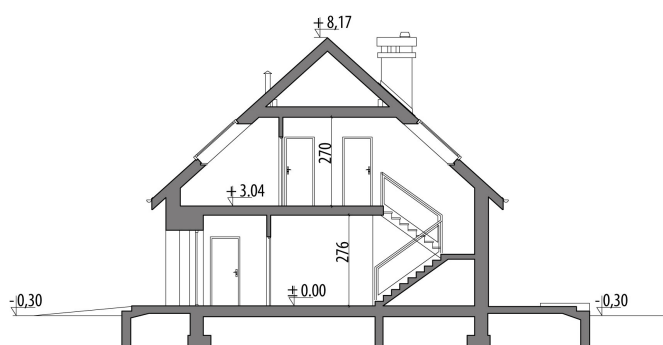
Opis projektu

Projekt jednorodzinny domu parterowego z poddaszem użytkowym i garażem 1-stanowiskowym, przeznaczony dla rodziny 4-5-osobowej. Układ funkcjonalny parteru obejmuje otwartą strefę dzienną (salon połączony z jadalnią i kuchnią) oraz gospodarczą (garaż i pom. gosp.). Dodatkowe pomieszczenia na tej kondygnacji to: spiżarnia, osobne wc, schowek. Na poddaszu zlokalizowano strefę nocną (4 sypialnie i łazienka).

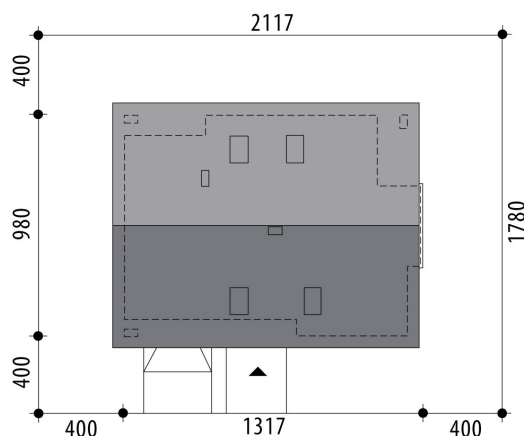
Elewacje

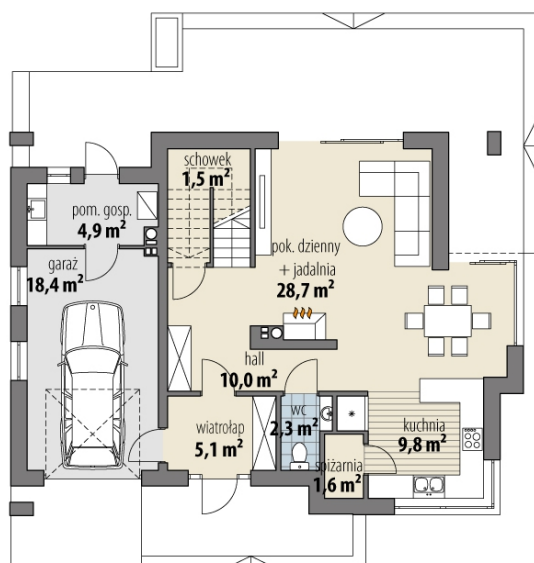


Przekrój

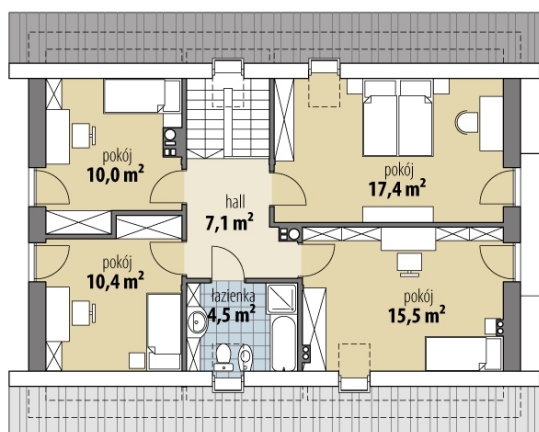


Sytuacje



Rzuty

Parter 59 m²

| | |
|-------------------------|----------------------|
| wiatrołap | 5.10 m ² |
| hall | 10.00 m ² |
| wc | 2.30 m ² |
| spizarnia | 1.60 m ² |
| kuchnia | 9.80 m ² |
| pok. dzienny + jadalnia | 28.70 m ² |
| pom. gosp. | 4.90 m ² |
| garaż | 18.40 m ² |
| schowek | 1.50 m ² |


Poddasze 64.90 m²

| | |
|----------|----------------------|
| hall | 7.10 m ² |
| łazienka | 4.50 m ² |
| pokój | 15.50 m ² |
| pokój | 17.40 m ² |
| pokój | 10.00 m ² |
| pokój | 10.40 m ² |