

Podstawowe informacje



Dane techniczne projektu

| | |
|-------------------------------|-----------------------------|
| Całkowita powierzchnia | 198.20 m² |
| Powierzchnia użytkowa | 135.94 m² |
| Powierzchnia zabudowy | 198.20 m² |
| Powierzchnia dachu | 323 m² |
| Kubatura | 990 m³ |
| Wymiary budynku | 12.05 x 21.95 m |
| Kąt nachylenia | 25° |
| Wysokość budynku | 6.69 m |
| Wymiary działki | 20.05 x 30.95 m |



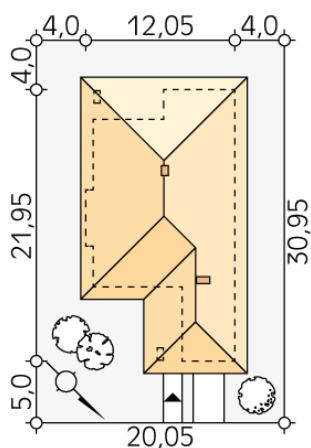
Opis projektu

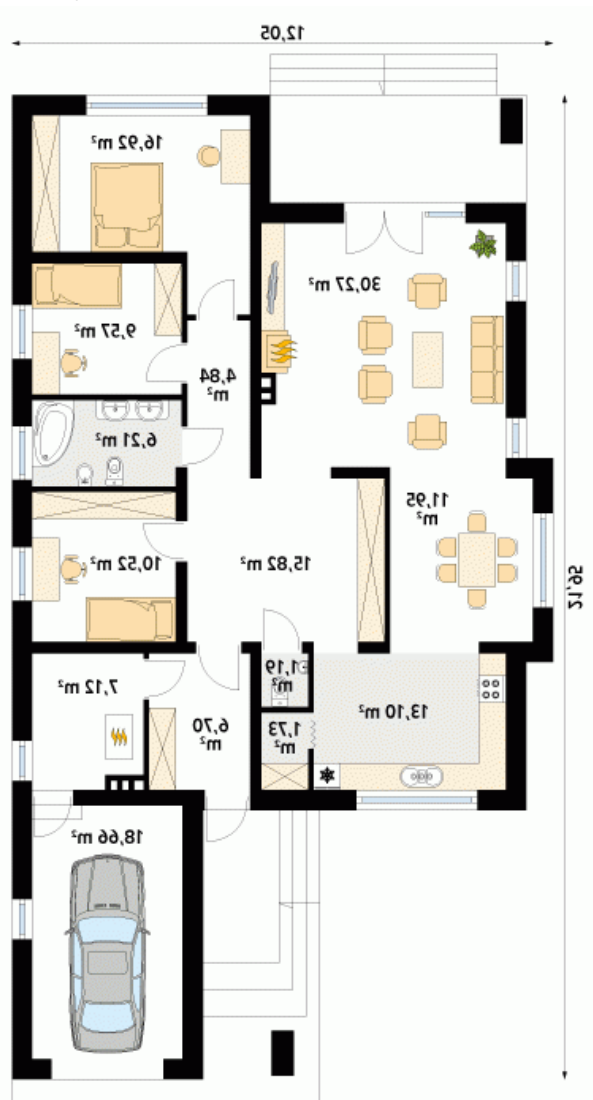
Przestronny dom jednorodzinny z dwoma łazienkami i trzema sypialniami w części nocnej oraz efektywnym holom wejściowym, spiżarnią, dużą kuchnią, ciekawie zaakcentowaną jasną jadalnią, salonem, który otwiera się na taras w części dziennej. Dodatkowym uzupełnieniem jest jednostanowiskowy garaż, spora kotłownia i wiatrołap połączony z wygodną szatnią. Bryłę wyróżniają podcieniowe wejście. Dom idealny na wąską działkę.

Elewacje



Sytuacje



Rzuty

Parter 154.60 m²

| | |
|----------------------|----------------------|
| wiatrołap | 6.70 m ² |
| sypialnia | 9.57 m ² |
| łazienka | 6.21 m ² |
| sypialnia | 10.52 m ² |
| kotłownia | 7.12 m ² |
| garaż | 18.66 m ² |
| hol | 15.82 m ² |
| wc | 1.19 m ² |
| kuchnia/jadalnia | 13.10 m ² |
| spiżarnia | 1.73 m ² |
| jadalnia | 11.95 m ² |
| salon | 30.27 m ² |
| korytarz/komunikacja | 4.84 m ² |
| sypialnia | 16.92 m ² |