

Podstawowe informacje



Dane techniczne projektu

Całkowita powierzchnia	158.70 m²
Powierzchnia użytkowa	125.80 m²
Powierzchnia zabudowy	158.70 m²
Powierzchnia dachu	245 m²
Kubatura	625 m³
Wymiary budynku	12.13 x 14.73 m
Kąt nachylenia	25°
Wysokość budynku	7.30 m
Wymiary działki	20.13 x 24.27 m



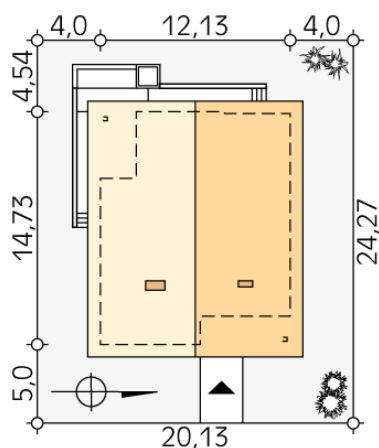
Opis projektu

Jednorodzinny dom parterowy, przeznaczony dla 4-osobowej rodziny. Funkcjonalny układ pomieszczeń z wyraźnym podziałem na część dzienną i nocną. W prostej bryle budynku zaprojektowano przestronny, otwarty salon z kuchnią i jadalnią, oraz częściowo zadaszony taras. W części nocnej przewidziano trzy przestronne sypialnie.

Elewacje



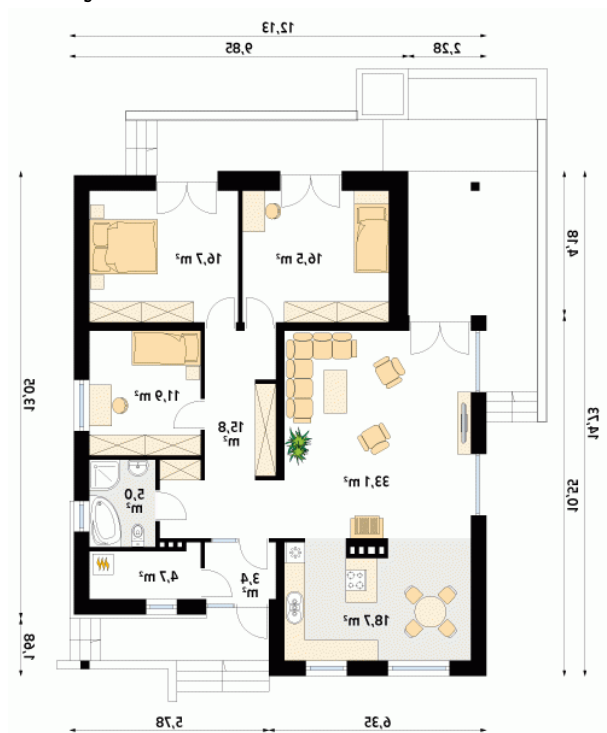
Sytuacje



DOBRY DOM
 ul. Wrzesława Romańczuka 6, 35-302 Rzeszów
 +48 17 852 52 30
 08:00 - 16:00

waldemar.kowalski@grupadobrydom.pl

Podane ceny nie stanowią oferty handlowej w rozumieniu art. 66 par. 1 Kodeksu Cywilnego

Rzuty

Parter 125.80 m²

wiatrołap	3.40 m ²
korytarz/komunikacja	15.80 m ²
kuchnia/jadalnia	18.70 m ²
salon	33.10 m ²
sypialnia	16.50 m ²
sypialnia	16.70 m ²
sypialnia	11.90 m ²
łazienka	5.00 m ²
kotłownia	4.70 m ²