

Podstawowe informacje



Dane techniczne projektu

Całkowita powierzchnia	212.11 m²
Powierzchnia użytkowa	132.49 m²
Powierzchnia zabudowy	212.11 m²
Powierzchnia dachu	335.60 m²
Kubatura	980.77 m³
Wymiary budynku	14.75 x 18.75 m
Kąt nachylenia	25°
Wysokość budynku	6.78 m
Wymiary działki	22.85 x 27.85 m



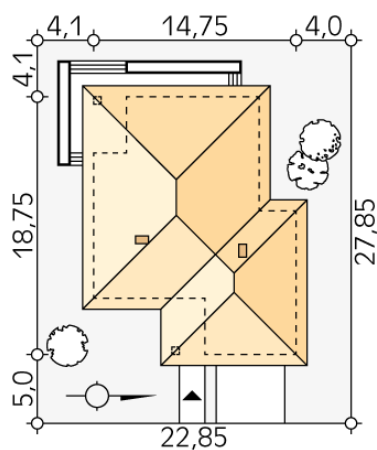
Opis projektu

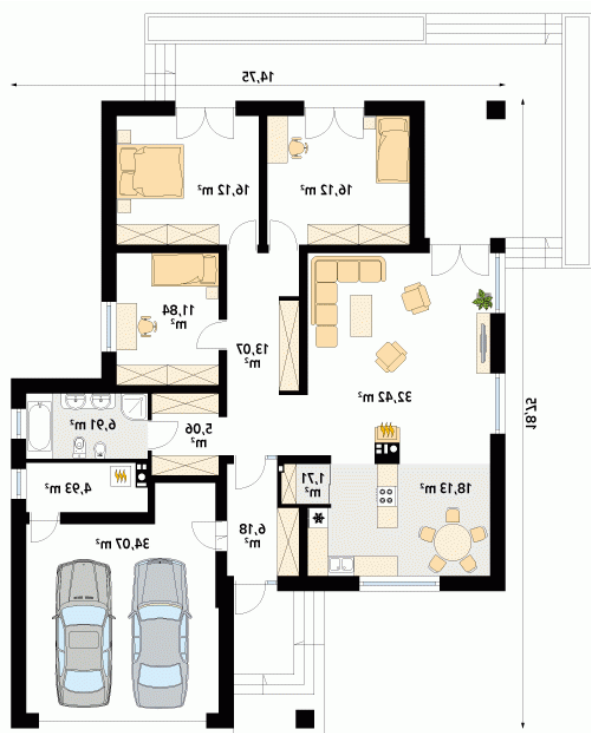
Parterowy, jednorodzinny budynek mieszkalny z wygodnym dwustanowiskowym garażem, przeznaczony dla 4-osobowej rodziny. Prosta bryła o nowoczesnych elewacjach z ciekawie zaakcentowanym wejściem. Wyraźny podział na część dzienną i nocną. Przestronna, otwarta część dzienna z wydzieloną spiżarnią.

Elewacje



Sytuacje



Rzuty

Parter 166.56 m²

wiatrołap	6.18 m ²
łazienka	6.91 m ²
kotłownia	4.93 m ²
garaż	34.07 m ²
hol	13.07 m ²
kuchnia/jadalnia	18.13 m ²
spizarnia	1.71 m ²
salon	32.42 m ²
sypialnia	16.12 m ²
sypialnia	16.12 m ²
sypialnia	11.84 m ²
hol	5.06 m ²