

Podstawowe informacje



Dane techniczne projektu

Całkowita powierzchnia	133.88 m²
Powierzchnia użytkowa	100.04 m²
Powierzchnia zabudowy	133.88 m²
Powierzchnia dachu	205.09 m²
Kubatura	276.79 m³
Wymiary budynku	13.44 x 10.34 m
Kąt nachylenia	35°
Wysokość budynku	6.41 m
Wymiary działki	21.44 x 19.34 m



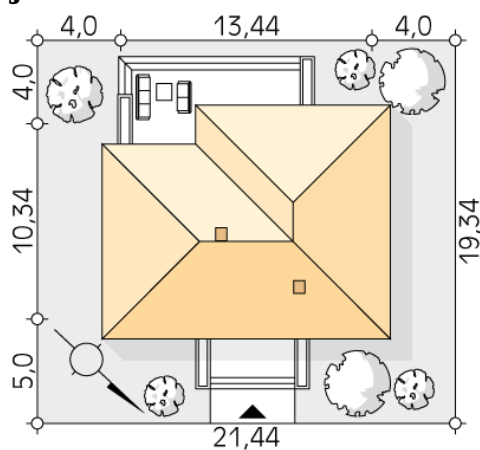
Opis projektu

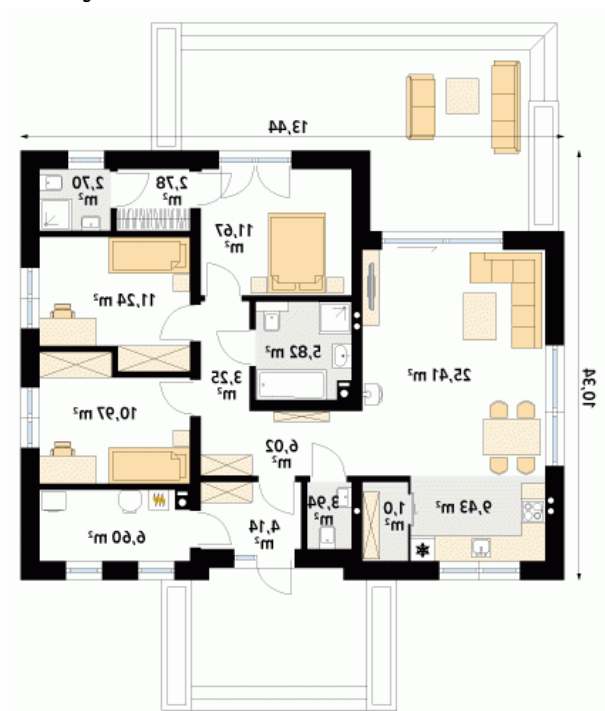
Parterowy projekt niewielkiego domu łączący tradycyjną sprawdzoną estetykę z nowoczesną funkcją. Biała bryła obiektu z drewnianymi akcentami na elewacji w połączeniu z ceglastym tradycyjnym dachem i stolarką tworzy elegancką kolorystykę. Układ funkcjonalny to sprawdzony podział na strefę dzienną i nocną. Rozległy salon ze wspinałym oknem może być miejscem wypoczynku całej rodziny. Kuchnia mimo iż połączona funkcjonalnie z salonem jest jednocześnie wizualnie wydzielona. W kuchni zaprojektowano spiżarnię. W części nocnej znajdziemy trzy sypialnie jedna z nich została zaprojektowana z oddziel...

Elewacje



Sytuacje



Rzuty

Parter 101.78 m²

korytarz/komunikacja	4.14 m ²
garderoba	2.78 m ²
łazienka	2.70 m ²
pokój	11.24 m ²
pokój	10.97 m ²
kotłownia	6.60 m ²
korytarz/komunikacja	6.02 m ²
wc	1.84 m ²
spizarnia	1.92 m ²
kuchnia	7.42 m ²
salon/jadalnia	25.41 m ²
łazienka	5.82 m ²
korytarz/komunikacja	3.25 m ²
pokój	11.67 m ²