

Podstawowe informacje



Dane techniczne projektu

Całkowita powierzchnia	134.03 m²
Powierzchnia użytkowa	102.81 m²
Powierzchnia zabudowy	134.03 m²
Powierzchnia dachu	205.09 m²
Kubatura	289.69 m³
Wymiary budynku	12.80 x 10.65 m
Kąt nachylenia	35°
Wysokość budynku	6.39 m
Wymiary działki	20.80 x 19.65 m



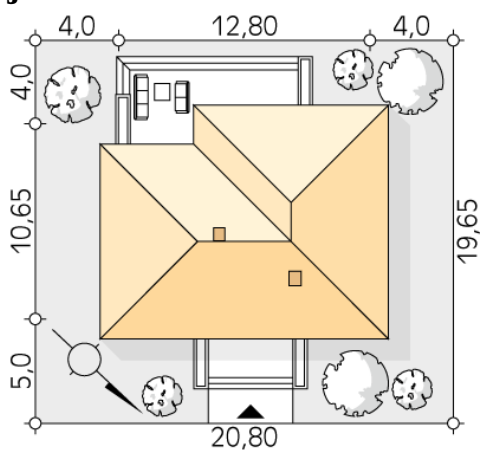
Opis projektu

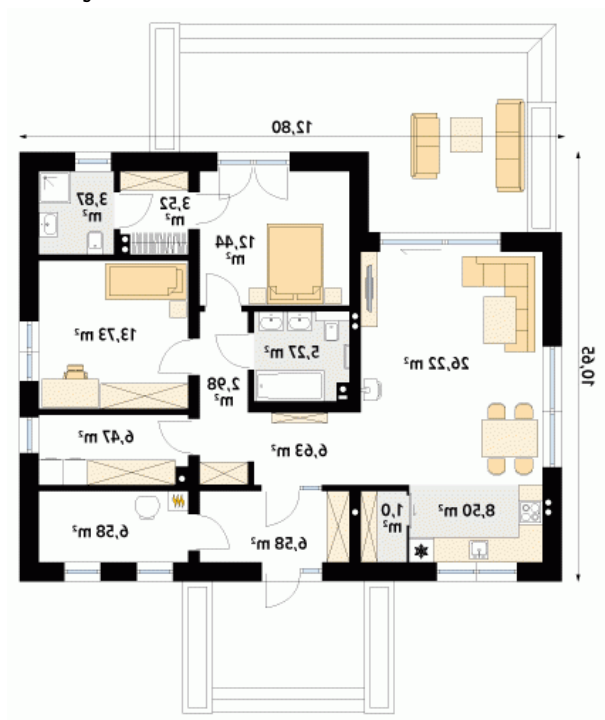
Parterowy projekt domu łączący nowoczesną estetykę z tradycyjną sprawdzoną funkcją. Biała bryła obiektu z drewnianymi akcentami na elewacji w połączeniu z grafitowym dachem i stolarką tworzy elegancką kolorystykę. Układ funkcjonalny to sprawdzony podział na strefę dzienną i nocną. Rozległy salon ze wspinałym oknem może być miejscem wypoczynku całej rodziny. Kuchnia mimo iż połączona funkcjonalnie z salonem jest jednocześnie wizualnie wydzielona. W kuchni zaprojektowano spiżarnię i w części nocnej znajdziemy dwie sypialnie jedna z nich została zaprojektowana z oddzielną garderobą i łazienką....

Elewacje



Sytuacje



Rzuty

Parter 103.79 m²

korytarz/komunikacja	6.58 m ²
łazienka	3.87 m ²
pokój	13.73 m ²
pralnia	6.47 m ²
kotłownia	6.58 m ²
korytarz/komunikacja	6.63 m ²
spizarnia	1.00 m ²
kuchnia	8.50 m ²
salon/jadalnia	26.22 m ²
łazienka	5.27 m ²
korytarz/komunikacja	2.98 m ²
pokój	12.44 m ²
garderoba	3.52 m ²