

## Podstawowe informacje



## Dane techniczne projektu

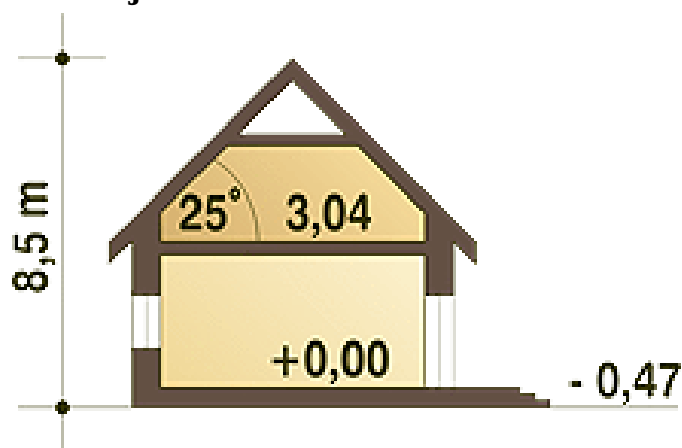
<b>Całkowita powierzchnia</b>	<b>137.70 m<sup>2</sup></b>
<b>Powierzchnia użytkowa</b>	<b>88.30 m<sup>2</sup></b>
<b>Powierzchnia zabudowy</b>	<b>138.40 m<sup>2</sup></b>
<b>Powierzchnia dachu</b>	<b>235.70 m<sup>2</sup></b>
<b>Wymiary budynku</b>	<b>15.90 x 11.20 m</b>
<b>Kąt nachylenia</b>	<b>55°</b>
<b>Wysokość budynku</b>	<b>8.50 m</b>
<b>Wymiary działki</b>	<b>23.90 x 19.20 m</b>



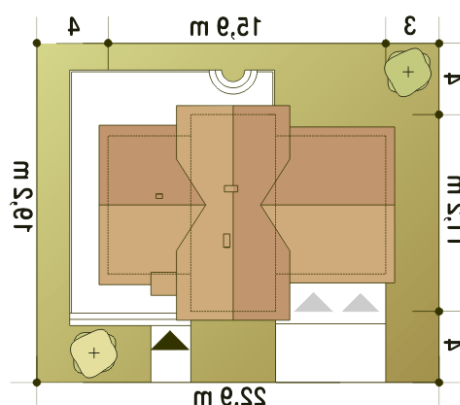
## Opis projektu

Tradycyjny, ciekawy dom rodzinny dla 3 do 4-ro osobowej rodziny. Parter jako część ogólna obejmuje: pokój, salon z kominkiem oraz miejscem do spożywania posiłków i otwartą wygodną kuchnię, przy której znajduje się spiżarnia; wygodny hol i schody na górę oraz łazienkę i pomieszczenie techniczne z piecem CO na paliwo stałe lub na gaz. Pomieszczenie CO spełnia równocześnie funkcję łącznika komunikacyjnego między garażem a częścią mieszkalną. Na piętrze znajdują się dwie sypialnie z łazienkami oraz hol. Budynek posiada atrakcyjny wygląd. ... Sprawdź inne projekty domów - Zapraszamy !

## Przekrój



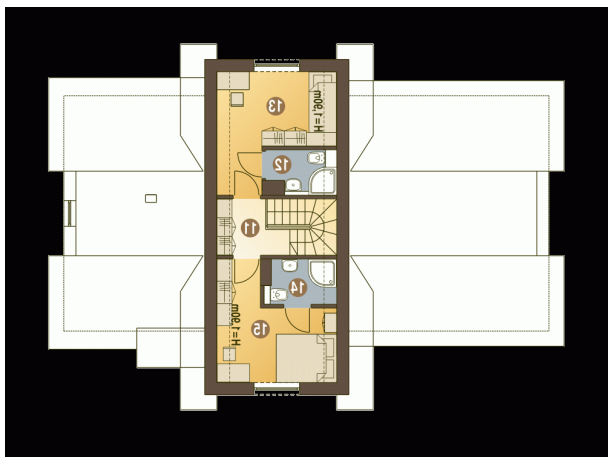
## Sytuacje



**Rzuty**

**Parter 104 m<sup>2</sup>**

Wiatrołap	4.10 m <sup>2</sup>
Garaż*	41.00 m <sup>2</sup>
Hol	8.80 m <sup>2</sup>
Schody	3.70 m <sup>2</sup>
Pokój	8.80 m <sup>2</sup>
Spizarnia	2.80 m <sup>2</sup>
Kuchnia	9.70 m <sup>2</sup>
Salonik	15.10 m <sup>2</sup>
Łazienka	4.50 m <sup>2</sup>
Pom. tech. +C.O.*	5.50 m <sup>2</sup>


**Piętro 33.70 m<sup>2</sup>**

Hol	3.30 m <sup>2</sup>
Sypialnia	10.90 m <sup>2</sup>
Łazienka	2.90 m <sup>2</sup>
Łazienka	3.00 m <sup>2</sup>
Sypialnia	10.80 m <sup>2</sup>