

Podstawowe informacje



Dane techniczne projektu

Całkowita powierzchnia	222.90 m²
Powierzchnia użytkowa	222.90 m²
Powierzchnia zabudowy	268.60 m²
Powierzchnia dachu	363.80 m²
Kubatura	771.60 m³
Kąt nachylenia	30°
Wysokość budynku	7.40 m
Wymiary działki	23.92 x 28.62 m



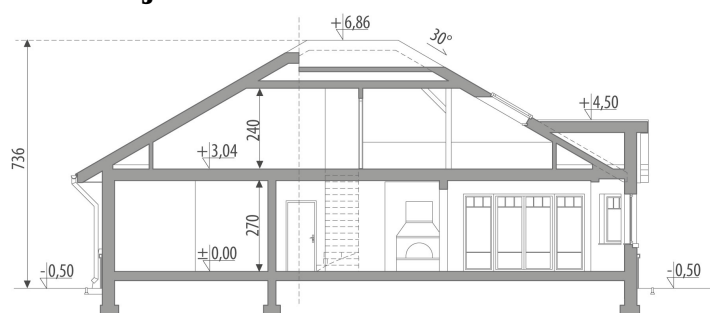
Opis projektu

Dom z użytkowym poddaszem, niepodpiwniczony, przeznaczony dla 4-5 osobowej rodziny. W części dziennej zlokalizowano otwartą kuchnię połączoną z pokojem dziennym poprzez jadalnię. Sypialnie z ogólnodostępną łazienką i garderobą zaprojektowano w odizolowanej części nocnej. Dodatkowo sypialnia rodziców posiada własną garderobę i łazienkę. Na poddaszu znajdują się dwa pokoje i ogólnodostępna łazienka oraz pomieszczenie gospodarcze. Dostępna wersja projektu bez poddasza użytkowego - Afrodyta.

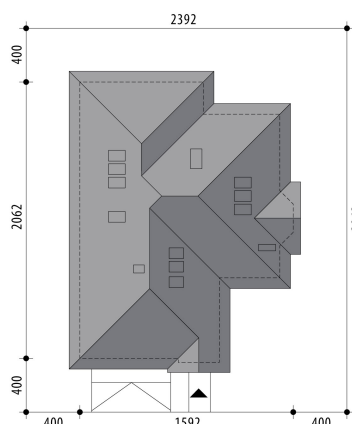
Elewacje



Przekrój



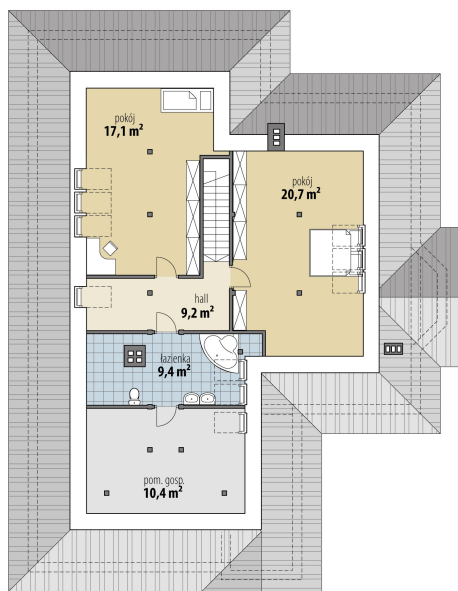
Sytuacje



Rzuty

Parter 156.10 m²

wiatrołap	7.40 m ²
pokój	14.30 m ²
pokój	13.90 m ²
łazienka	7.70 m ²
pom. gosp.	12.40 m ²
garaż	39.60 m ²
hall	12.80 m ²
kuchnia	8.70 m ²
spizarnia	1.90 m ²
salon + jadalnia	43.70 m ²
korytarz	9.20 m ²
sypialnia	14.50 m ²
garderoba	4.00 m ²
łazienka	5.60 m ²


Poddasze 66.80 m²

hall	9.20 m ²
pokój	20.70 m ²
pokój	17.10 m ²
łazienka	9.40 m ²
pom. gosp.	10.40 m ²