

## Podstawowe informacje



## Dane techniczne projektu

Całkowita powierzchnia	218.46 m <sup>2</sup>
Powierzchnia użytkowa	130.13 m <sup>2</sup>
Powierzchnia zabudowy	109.23 m <sup>2</sup>
Powierzchnia dachu	220 m <sup>2</sup>
Kubatura	687 m <sup>3</sup>
Wymiary budynku	12 x 9.05 m
Kąt nachylenia	40°
Wysokość budynku	8.71 m
Wymiary działki	20 x 19.65 m



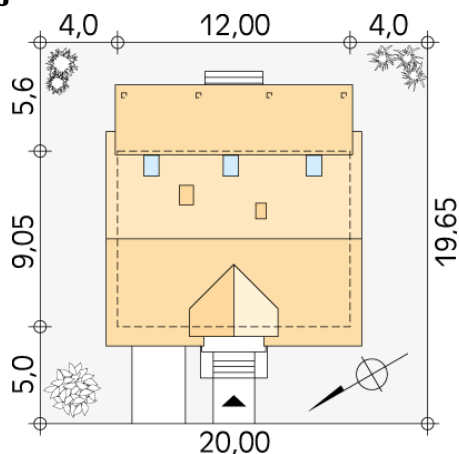
## Opis projektu

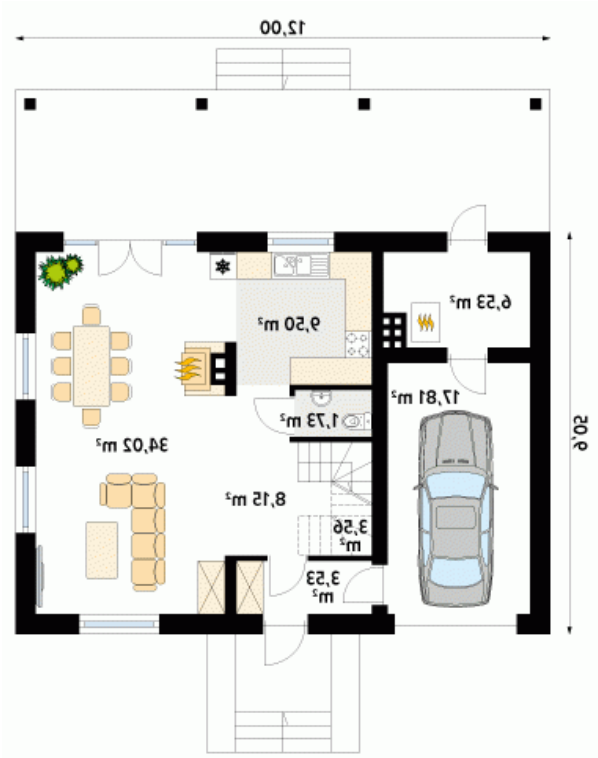
Jednorodzinny dom mieszkalny, parterowy z użytkowym poddaszem. Prosta klasyczna bryła. Przejrzysty układ funkcjonalny, z wyraźnym podziałem na część dzienną i gospodarczą zlokalizowaną na parterze oraz część nocną na poddaszu. Pełny program funkcjonalny dla 4-osobowej rodziny.

## Elewacje

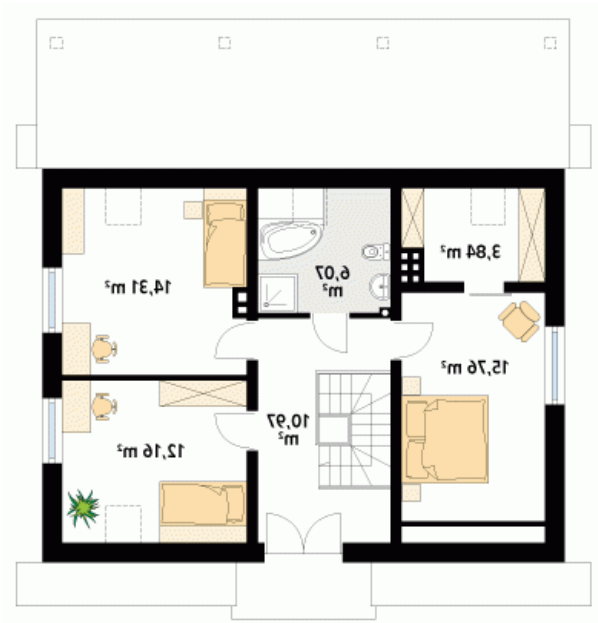


## Sytuacje



**Rzuty****Parter 84.83 m<sup>2</sup>**

wiatrołap	3.53 m <sup>2</sup>
hol	8.15 m <sup>2</sup>
wc	1.73 m <sup>2</sup>
kuchnia	9.50 m <sup>2</sup>
salon/jadalnia	34.02 m <sup>2</sup>
schody	3.56 m <sup>2</sup>
kotłownia	6.53 m <sup>2</sup>
garaż	17.81 m <sup>2</sup>

**Poddasze 63.11 m<sup>2</sup>**

korytarz/komunikacja	10.97 m <sup>2</sup>
sypialnia	15.76 m <sup>2</sup>
garderoba	3.84 m <sup>2</sup>
łazienka	6.07 m <sup>2</sup>
sypialnia	14.31 m <sup>2</sup>
sypialnia	12.16 m <sup>2</sup>