

Podstawowe informacje



Dane techniczne projektu

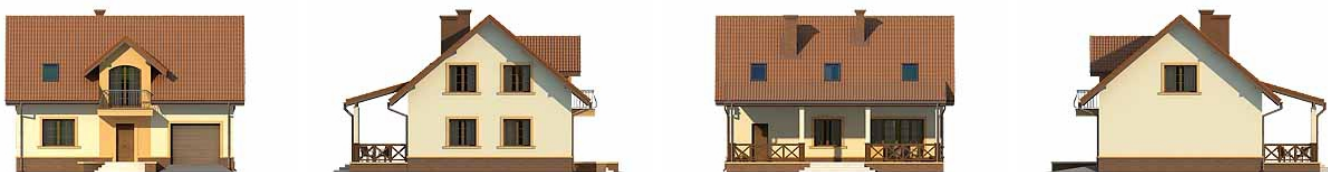
Całkowita powierzchnia	218.46 m²
Powierzchnia użytkowa	130.13 m²
Powierzchnia zabudowy	109.23 m²
Powierzchnia dachu	220 m²
Kubatura	687 m³
Wymiary budynku	12 x 9.05 m
Kąt nachylenia	40°
Wysokość budynku	8.71 m
Wymiary działki	20 x 19.65 m



Opis projektu

Jednorodzinny dom mieszkalny, parterowy z użytkowym poddaszem. Prosta klasyczna bryła. Przejrzysty układ funkcjonalny, z wyraźnym podziałem na część dzienną i gospodarczą zlokalizowaną na parterze oraz część nocną na poddaszu. Pełny program funkcjonalny dla 4-osobowej rodziny.

Elewacje



Sytuacje

