

## Podstawowe informacje



## Dane techniczne projektu

<b>Całkowita powierzchnia</b>	<b>73.60 m<sup>2</sup></b>
<b>Powierzchnia użytkowa</b>	<b>73.60 m<sup>2</sup></b>
<b>Powierzchnia zabudowy</b>	<b>97 m<sup>2</sup></b>
<b>Powierzchnia dachu</b>	<b>140.30 m<sup>2</sup></b>
<b>Kubatura</b>	<b>211.30 m<sup>3</sup></b>
<b>Kąt nachylenia</b>	<b>30°</b>
<b>Wysokość budynku</b>	<b>5.90 m</b>
<b>Wymiary działki</b>	<b>18.90 x 16.66 m</b>



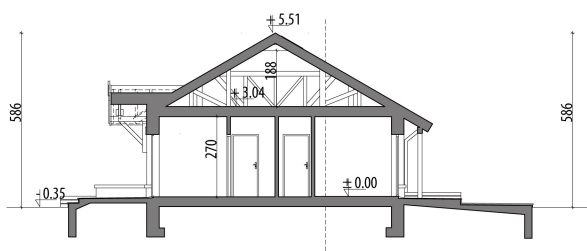
## Opis projektu

Dom parterowy, przeznaczony dla 3-4-osobowej rodziny. Układ pomieszczeń podzielony na część ogólną i prywatną. W części ogólnej znajduje się wiatrołap z przejściem przez hall do otwartej przestrzeni salonu z jadalnią i kuchnią. Z kuchni dostępne jest pomieszczenie gospodarcze. Możliwe jest również zamknięcie kuchni. Część prywatna składa się z korytarza i dostępnej z niego łazienki oraz dwóch obszernych sypialni.

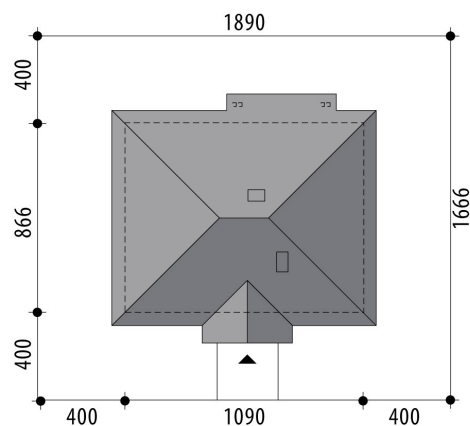
## Elewacje

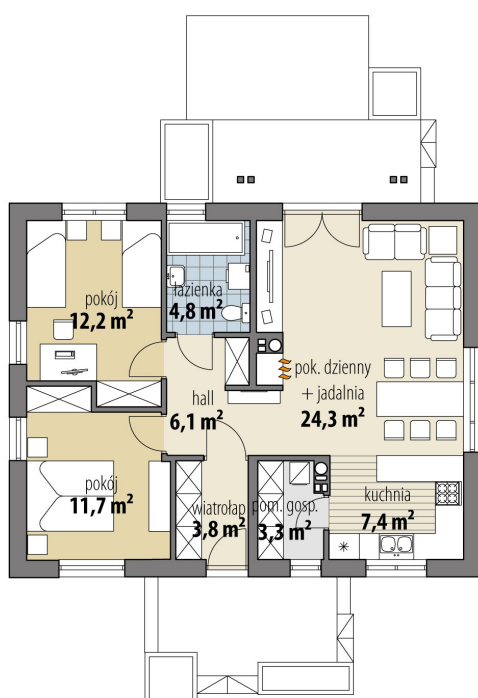


## Przekrój



## Sytuacje



**Rzuty**

**Parter 73.60 m<sup>2</sup>**

wiatrołap	3.80 m <sup>2</sup>
hall	6.10 m <sup>2</sup>
pom. gosp.	3.30 m <sup>2</sup>
pok. dzienny + jadalnia	24.30 m <sup>2</sup>
łazienka	4.80 m <sup>2</sup>
pokój	12.20 m <sup>2</sup>
pokój	11.70 m <sup>2</sup>
kuchnia	7.40 m <sup>2</sup>