

Podstawowe informacje



Dane techniczne projektu

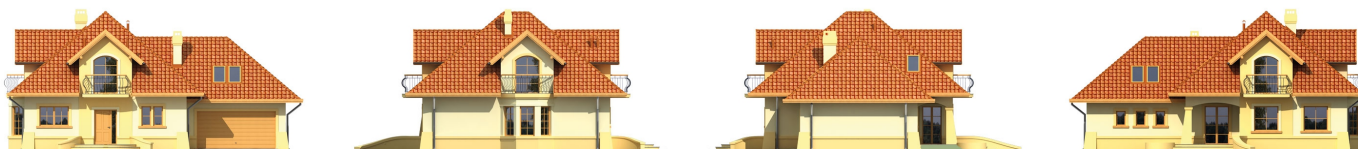
Całkowita powierzchnia	134.90 m²
Powierzchnia użytkowa	134.90 m²
Powierzchnia zabudowy	156 m²
Powierzchnia dachu	269.30 m²
Kubatura	609.40 m³
Kąt nachylenia	40°
Wysokość budynku	8.50 m
Wymiary działki	23.77 x 19.32 m



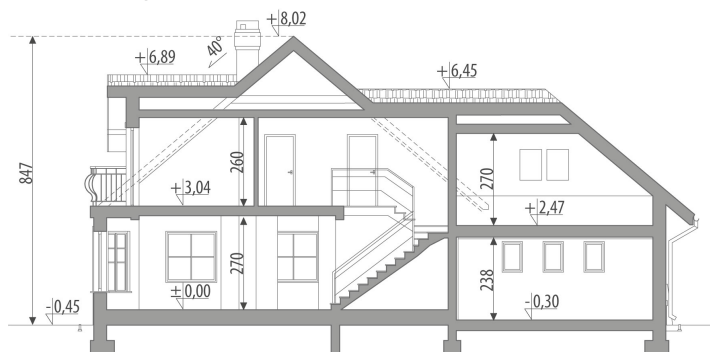
Opis projektu

Dom z użytkowym poddaszem, przeznaczony dla 4-6-osobowej rodziny. Na parterze znajduje się pokój dzienny z bezpośrednim wyjściem do ogrodu, przestrzennie połączony z jadalnią i kuchnią. Funkcji mieszkalnej dopełniają gabinet, spiżarnia oraz łazienka. Dwustanowiskowy garaż dostępny jest poprzez pomieszczenie gospodarcze. Na poddaszu znajdują się trzy przestronne sypialnie, wygodna łazienka oraz strych, który można zaadaptować na dodatkowy pokój. Projekt dostępny w wersji z jednostanowiskowym garażem - Arkas oraz bez garażu - Arkas III. Projekt może być wykorzystany do zabudowy bliźniaczej.

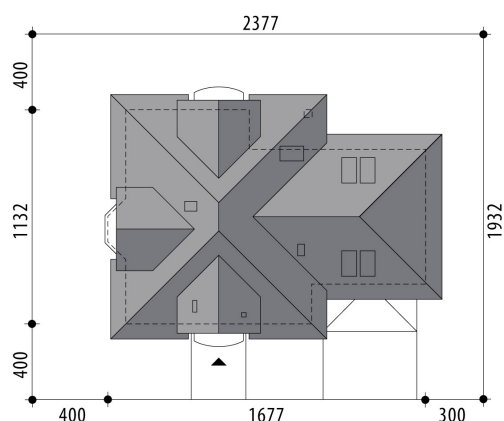
Elewacje

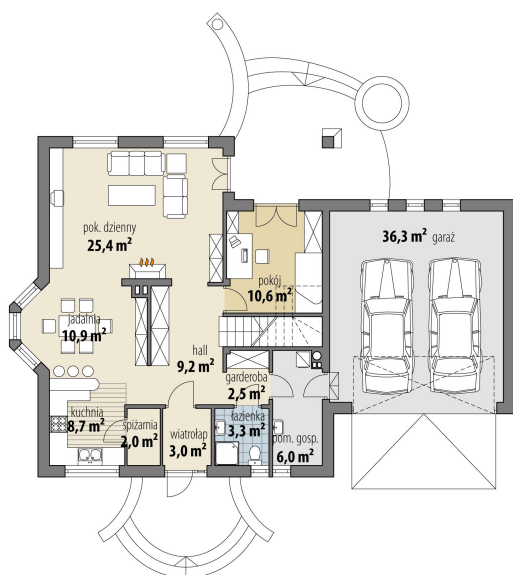


Przekrój

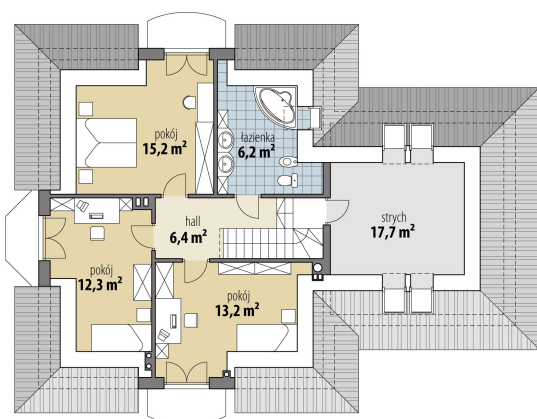


Sytuacje



Rzuty

Parter 81.60 m²

wiatrołap	3.00 m ²
pom. gosp.	6.00 m ²
garaż	36.30 m ²
hall	9.20 m ²
łazienka	3.30 m ²
garderoba	2.50 m ²
gabinet	10.60 m ²
pok. dzienny	25.40 m ²
jadalnia	10.90 m ²
kuchnia	8.70 m ²
spizarnia	2.00 m ²


Poddasze 53.30 m²

hall	6.40 m ²
łazienka	6.20 m ²
pokój	15.20 m ²
pokój	12.30 m ²
pokój	13.20 m ²
strych	17.70 m ²