

Podstawowe informacje



Dane techniczne projektu

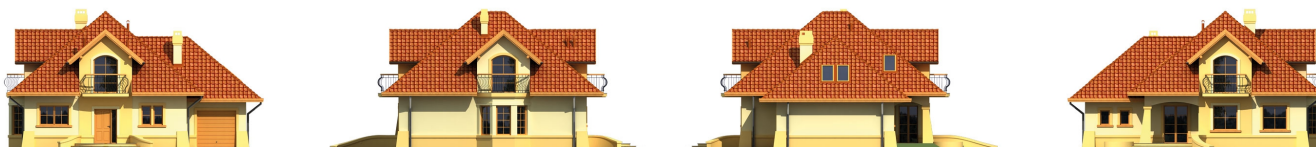
Całkowita powierzchnia	134.90 m²
Powierzchnia użytkowa	134.90 m²
Powierzchnia zabudowy	139 m²
Powierzchnia dachu	242 m²
Kubatura	540.30 m³
Kąt nachylenia	40°
Wysokość budynku	8.50 m
Wymiary działki	21.94 x 19.32 m



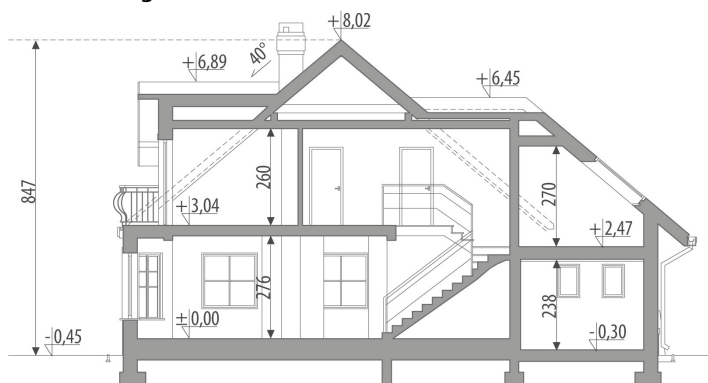
Opis projektu

Dom z użytkowym poddaszem, przeznaczony dla 4-6-osobowej rodziny. Na parterze znajduje się pokój dzienny z bezpośrednim wyjściem do ogrodu, przestrzennie połączony z jadalnią i kuchnią. Funkcji mieszkalnej dopełniają gabinet, spiżarnia oraz łazienka. Jednostanowiskowy garaż dostępny jest poprzez pomieszczenie gospodarcze. Na poddaszu znajdują się trzy przestronne sypialnie, wygodna łazienka oraz strych. Projekt dostępny w wersji z garażem dwustanowiskowym - Arkas II oraz bez garażu - Arkas III. Projekt może być wykorzystany do zabudowy bliźniaczej.

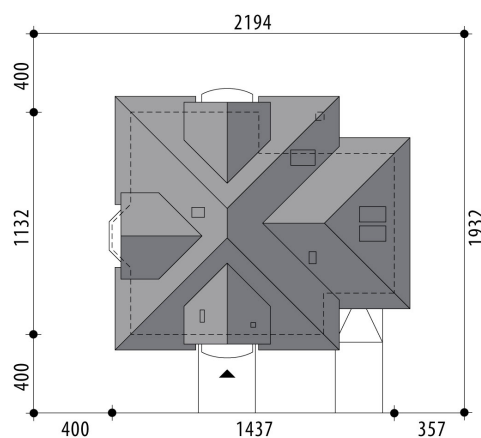
Elewacje



Przekrój



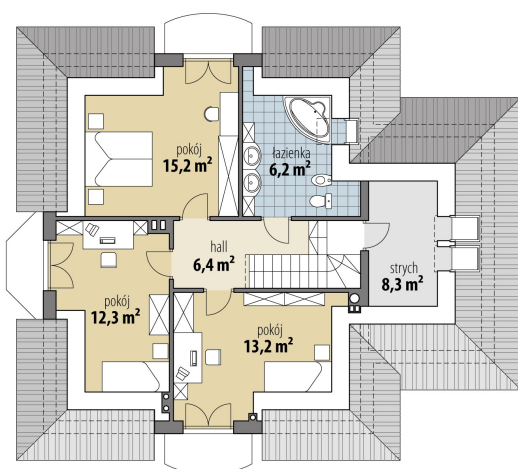
Sytuacje



Rzuty

Parter 81.60 m²

wiatrołap	3.00 m ²
pom. gosp.	6.00 m ²
garaż	21.10 m ²
hall	9.20 m ²
łazienka	3.30 m ²
garderoba	2.50 m ²
pokój	10.60 m ²
pok. dzienny	25.40 m ²
jadalnia	10.90 m ²
kuchnia	8.70 m ²
spizarnia	2.00 m ²


Poddasze 53.30 m²

korytarz	6.40 m ²
łazienka	6.20 m ²
pokój	15.20 m ²
pokój	12.30 m ²
pokój	13.20 m ²
strych	8.30 m ²