

Podstawowe informacje



Dane techniczne projektu

Całkowita powierzchnia	132.10 m²
Powierzchnia użytkowa	132.10 m²
Powierzchnia zabudowy	110.40 m²
Powierzchnia dachu	195.60 m²
Kubatura	368.80 m³
Kąt nachylenia	40°
Wysokość budynku	8.50 m
Wymiary działki	19.97 x 17.82 m



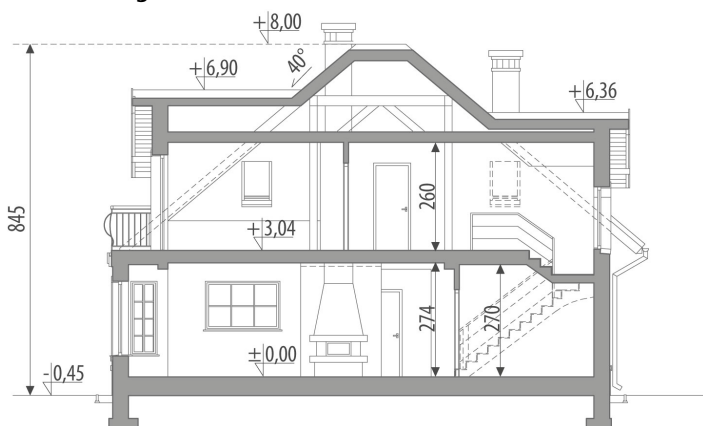
Opis projektu

Dom z użytkowym poddaszem, przeznaczony dla 4-6-osobowej rodziny. Na parterze znajduje się pokój dzienny przestrzennie połączony z kuchnią i jadalnią, łazienka, pomieszczenie gospodarcze oraz sypialnia z bezpośrednim wyjściem na ogród. Na poddaszu znajdują się trzy pokoje oraz łazienka. Centralnie usytuowany kominek pozwala na wykonanie ogrzewania kominkowego. Projekt dostępny w wersji z garażem jednostanowiskowym - Arkadia oraz z garażem dwustanowiskowym - Arkadia II.

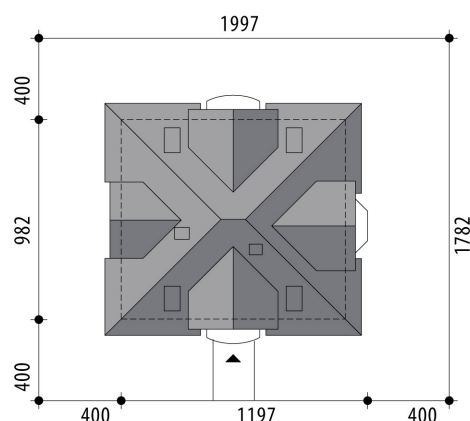
Elewacje

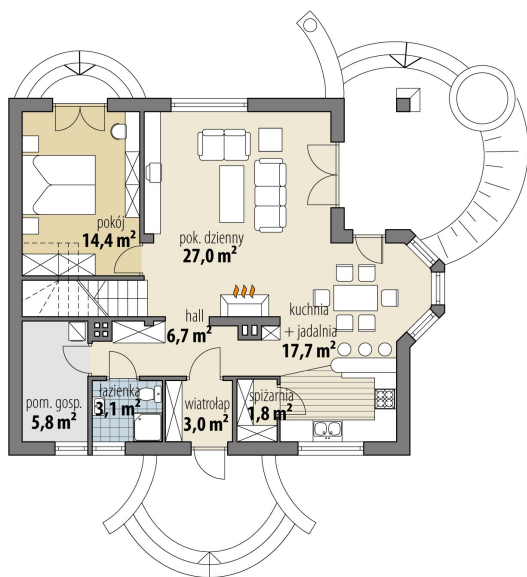


Przekrój

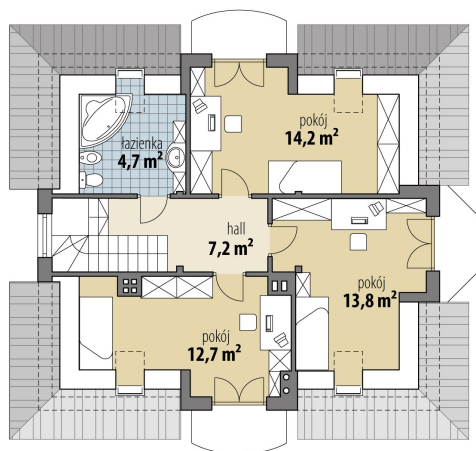


Sytuacje



Rzuty

Parter 79.50 m²

wiatrołap	3.00 m ²
hall	6.70 m ²
spizarnia	1.80 m ²
kuchnia + jadalnia	17.70 m ²
salon	27.00 m ²
pokój	14.40 m ²
łazienka	3.10 m ²
pom. gosp.	5.80 m ²


Poddasze 52.60 m²

hall	7.20 m ²
pokój	12.70 m ²
pokój	13.80 m ²
pokój	14.20 m ²
łazienka	4.70 m ²