

Podstawowe informacje



Dane techniczne projektu

Całkowita powierzchnia	130.70 m²
Powierzchnia użytkowa	130.70 m²
Powierzchnia zabudowy	136 m²
Powierzchnia dachu	236.70 m²
Kubatura	452 m³
Kąt nachylenia	40°
Wysokość budynku	8.50 m
Wymiary działki	23.57 x 17.82 m



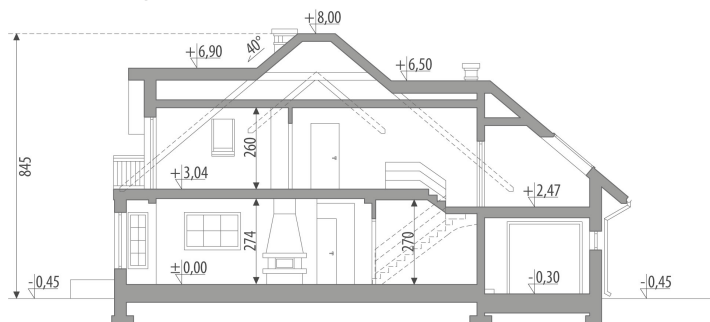
Opis projektu

Dom z użytkowym poddaszem, przeznaczony dla 4-6-osobowej rodziny. Na parterze znajduje się pokój dzienny przestrzennie połączony z kuchnią i jadalnią, łazienka, pomieszczenia gospodarcze oraz sypialnia z bezpośrednim wyjściem na ogród. Na poddaszu znajdują się trzy pokoje, łazienka oraz strych, który można zaadaptować na dodatkowy pokój. Centralnie usytuowany kominek pozwala na wykonanie ogrzewania kominkowego. Projekt dostępny w wersji z garażem dwustanowiskowym - Arkadia II, bez garażu - Arkadia III oraz w wersji z piwnicą i garażem jednoznaczyniowym. Projekt może być wykorzystany do zabudo...

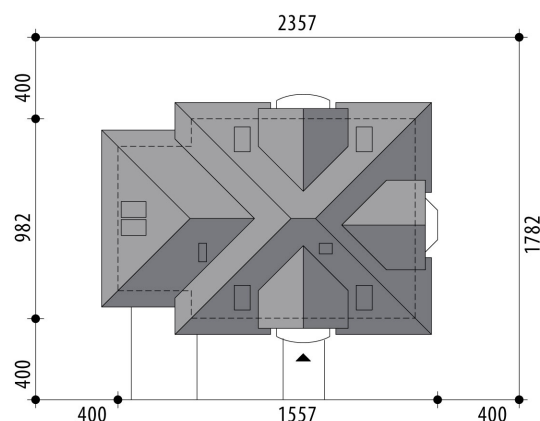
Elewacje

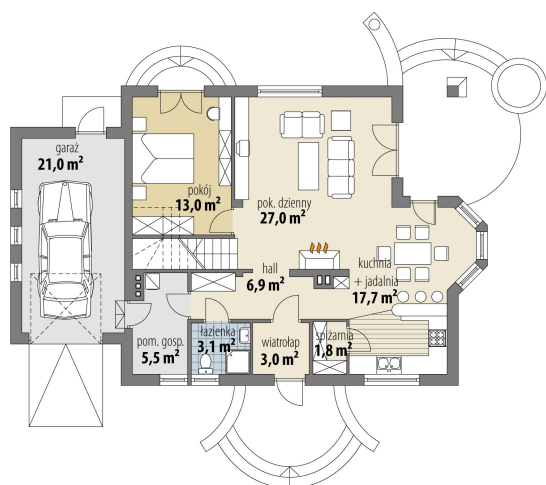


Przekrój

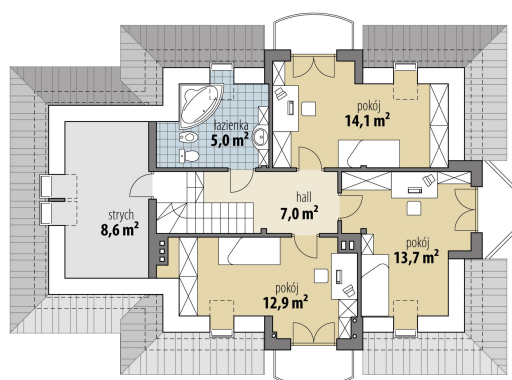


Sytuacje



Rzuty

Parter 78 m²

wiatrołap	3.00 m ²
hall	6.90 m ²
spizarnia	1.80 m ²
kuchnia + jadalnia	17.70 m ²
pok. dzienny	27.00 m ²
pokój	13.00 m ²
łazienka	3.10 m ²
pot. gosp.	5.50 m ²
garaż	21.00 m ²


Poddasze 52.70 m²

hall	7.00 m ²
pokój	12.90 m ²
pokój	13.70 m ²
pokój	14.10 m ²
łazienka	5.00 m ²
strych	8.60 m ²