

Podstawowe informacje



Dane techniczne projektu

Całkowita powierzchnia	157.90 m²
Powierzchnia użytkowa	101.94 m²
Powierzchnia zabudowy	157.90 m²
Powierzchnia dachu	241 m²
Kubatura	642 m³
Wymiary budynku	11.49 x 17.19 m
Kąt nachylenia	20°
Wysokość budynku	5.31 m
Wymiary działki	18.49 x 26.19 m



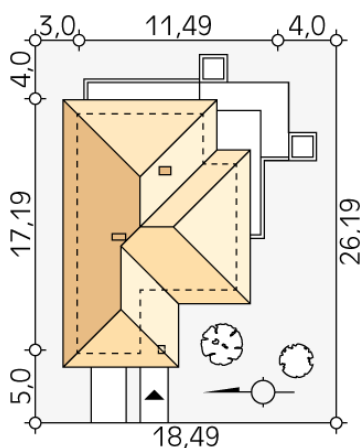
Opis projektu

Jednorodzinny dom parterowy, niepodpiwniczony, przeznaczony dla 2 - 3-osobowej rodziny. Przestronna, otwarta część dzienna została dodatkowo wzbogacona o przestronny taras. W części nocnej przewidziano dwie sypialnie oraz łazienkę. Wyraźny podział na części dzienną, nocną i gospodarczą.

Elewacje



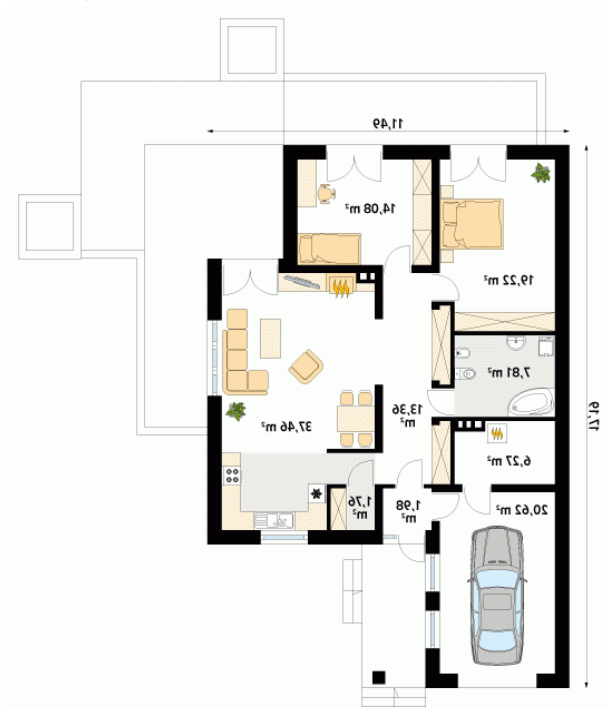
Sytuacje



DOBRY DOM
 ul. Wrzesława Romańczuka 6, 35-302 Rzeszów
 +48 17 852 52 30
 08:00 - 16:00

waldemar.kowalski@grupadobrydom.pl

Podane ceny nie stanowią oferty handlowej w rozumieniu art. 66 par. 1 Kodeksu Cywilnego

Rzuty

Parter 122.56 m²

wiatrołap	1.98 m ²
korytarz/komunikacja	13.36 m ²
łazienka	7.81 m ²
sypialnia	19.22 m ²
sypialnia	14.08 m ²
salon/kuchnia	37.46 m ²
spizarnia	1.76 m ²
kotłownia	6.27 m ²
garaż	20.62 m ²