

Podstawowe informacje



Dane techniczne projektu

Całkowita powierzchnia	112 m²
Powierzchnia użytkowa	112 m²
Powierzchnia zabudowy	85.10 m²
Powierzchnia dachu	172 m²
Kubatura	360.40 m³
Kąt nachylenia	45°
Wysokość budynku	9 m
Wymiary działki	17.48 x 17.08 m



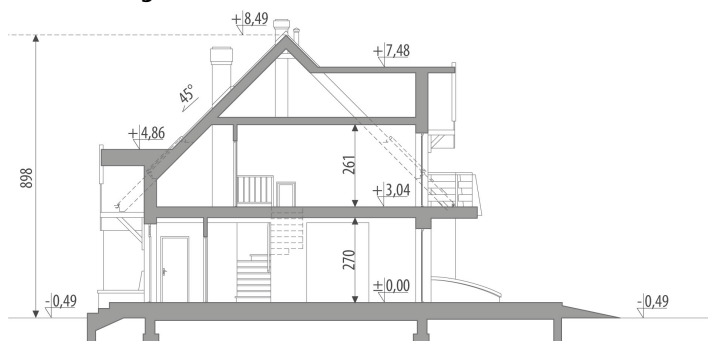
Opis projektu

Dom z poddaszem użytkowym, przeznaczony dla 3-4-osobowej rodziny. Na parterze znajduje się kuchnia otwarta na salon połączony z jadalnią, pokój, łazienka i pom. gospodarcze. Salon z kominkiem, z możliwością wyjścia na taras. Na poddaszu znajdują się trzy sypialnie, w tym jedna z balkonem, i łazienka. Projekt może być wykorzystany do zabudowy bliźniaczej.

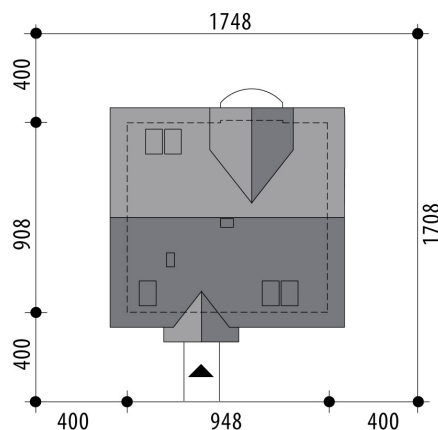
Elewacje

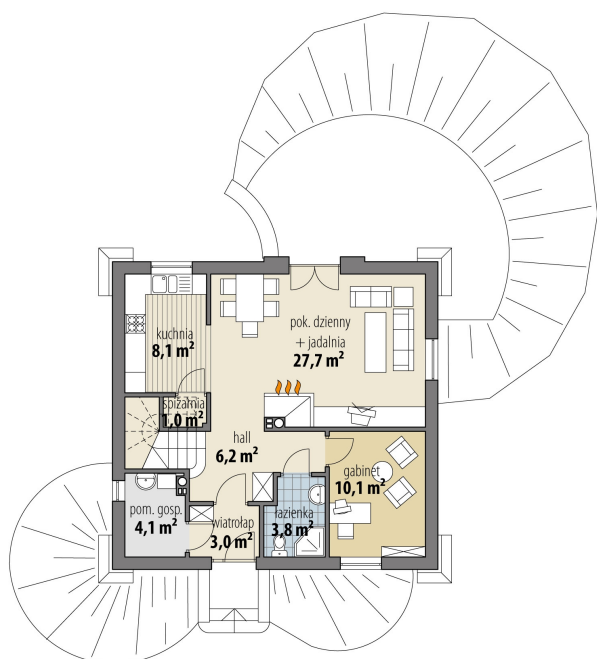


Przekrój

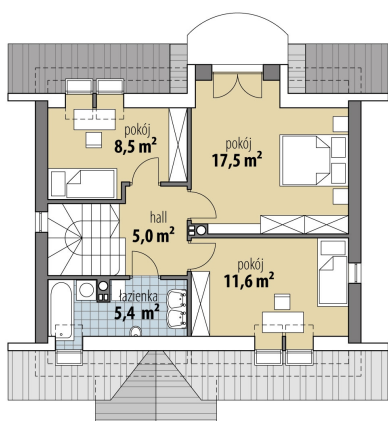


Sytuacje



Rzuty

Parter 64 m²

wiatrołap	3.00 m ²
hall	6.20 m ²
kuchnia	8.10 m ²
spizarnia	1.00 m ²
pok. dzienny + jadalnia	27.70 m ²
pokój	10.10 m ²
łazienka	3.80 m ²
pod. gosp.	4.10 m ²


Poddasze 48 m²

hall	5.00 m ²
pokój	11.60 m ²
pokój	17.50 m ²
pokój	8.50 m ²
łazienka	5.40 m ²