

Podstawowe informacje



Dane techniczne projektu

Całkowita powierzchnia	140 m²
Powierzchnia użytkowa	140 m²
Powierzchnia zabudowy	153.10 m²
Powierzchnia dachu	271.20 m²
Kubatura	537.30 m³
Kąt nachylenia	40°
Wysokość budynku	9 m
Wymiary działki	23.03 x 22.68 m



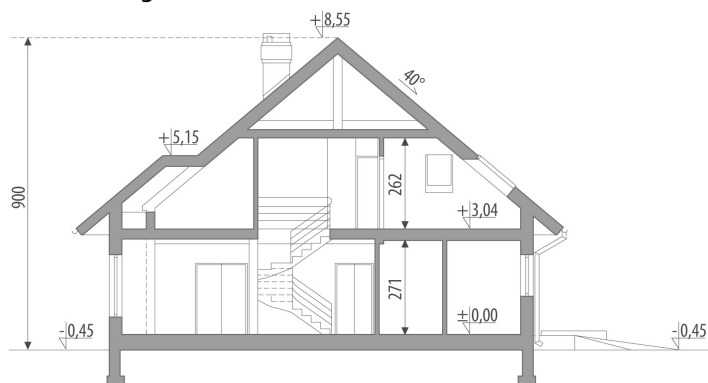
Opis projektu

Dom z poddaszem użytkowym, niepodpiwniczony, przeznaczony dla 4-5 osobowej rodziny. Na parterze znajduje się część dzienna z obszernym salonem połączonym poprzez jadalnię z kuchnią, spiżarnia, pokój, łazienka oraz garaż dwustanowiskowy i pomieszczenie gospodarcze. Na poddaszu znajdują się trzy sypialnie z ogólnodostępną łazienką. Projekt dostępny w wersji z garażem jednostanowiskowym - Ariel.

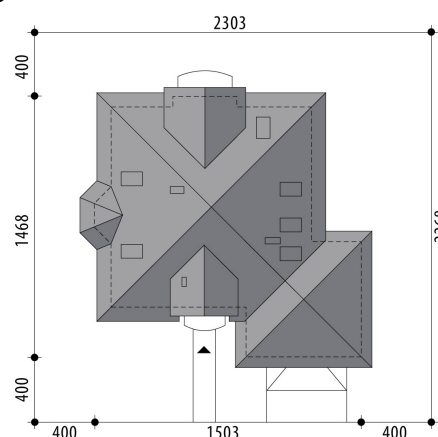
Elewacje

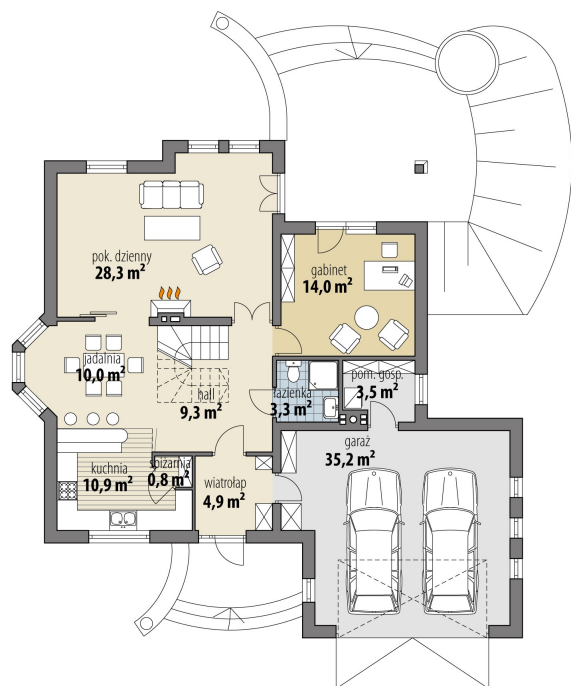


Przekrój

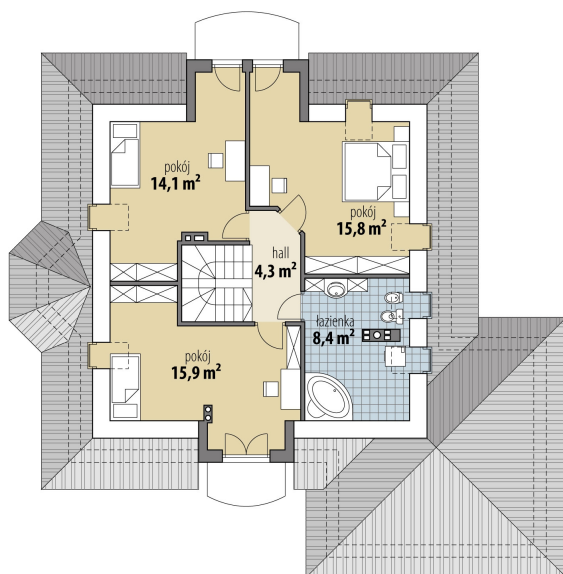


Sytuacje



Rzuty

Parter 81.50 m²

wiatrołap	4.90 m ²
garaż	35.20 m ²
hall	9.30 m ²
kuchnia	10.90 m ²
spiżarnia	0.80 m ²
jadalnia	10.00 m ²
pok. dzienny	28.30 m ²
pokój	14.00 m ²
łazienka	3.30 m ²
pom. gosp.	3.50 m ²


Poddasze 58.50 m²

hall	4.30 m ²
pokój	15.80 m ²
pokój	14.10 m ²
pokój	15.90 m ²
łazienka	8.40 m ²